

Skala: 1:2000 (A2)

Grundkartan är upprättad av Geodatavdelningen 2024-03-12  
Koordinatsystem  
i plan: SWEREF 99 18 00  
i höjd: RH 2000  
Kartstandard: 2  
Gränser utan gränspunkt har osäkert läge

#### Beteckningar, grundkartan

- |       |                      |  |                  |
|-------|----------------------|--|------------------|
| TÄLJE | Traktnamn            |  | Barrskog         |
| 3:9   | Fastighetsbeteckning |  | Lövskog          |
| ---   | Fastighetsgräns      |  | Åker             |
| ---   | Traktgräns           |  | Kärr             |
|       | Enbostadshus         |  | Äng              |
|       | Uthus                |  | Berg             |
|       | Transformatorstation |  | Nivåkurvor       |
| ---   | Väg                  |  | Höjdpunkt        |
| ---   | Stig                 |  | Slänt            |
| ---   | Staket               |  | Dike             |
| ---   | Häck                 |  | Strandlinje      |
| ---   | Stenmur              |  | Belysningsstolpe |
| ---   | Stödmur              |  |                  |

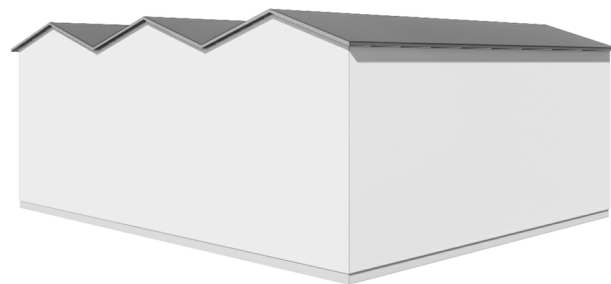
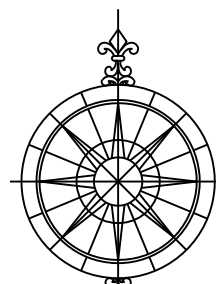


Illustration 1



## PLANBESTÄMMELSER

Följande gäller inom områden med nedanstående beteckningar. Endast angiven användning och utformning är tillåten. Där beteckning saknas gäller bestämmelsen inom hela planområdet.

### GRÄNSBETECKNINGAR

- |     |                  |
|-----|------------------|
| --- | Planområdesgräns |
| --- | Användningsgräns |
| --- | Egenskapsgräns   |

### ANVÄNDNING AV MARK OCH VATTEN

#### Kvartersmark

- |                |                      |
|----------------|----------------------|
| D <sub>1</sub> | Kriminalvård         |
| E <sub>1</sub> | Solenergianläggning  |
| E <sub>2</sub> | Transformatorstation |
| E <sub>3</sub> | Skryfallsyta         |
| P              | Parkering            |
| P <sub>1</sub> | Angöring             |

### EGENSKAPSBESTÄMMELSER FÖR KVARTERSMARK

#### Begränsning av markens utnyttjande

- |  |  |
|--|--|
|  | Marken får inte förses med byggnad eller anläggning. Skärmtak får kraga ut max 1,5 meter från byggnad.   |
|  | Marken får endast förses med byggnader med total BYA om 75 kvm, med en högsta nockhöjd på 4 meter och med en placering minst 4 meter från fastighetsgräns. Utöver detta får master uppföras. |

#### Höjd på bygnadsverk

- |                |  |
|----------------|--|
| h <sub>1</sub> | Högsta nockhöjd är 16 meter.                       |
| h <sub>2</sub> | Högsta nockhöjd är 32 meter över angivet nollplan. |

#### Markens anordnande och vegetation

- |                |  |
|----------------|--|
| n <sub>1</sub> | Marken ska vara tillgänglig för dagvattenåtgärder om minst 2460 kvadratmeter |
| n <sub>2</sub> | Marken ska vara tillgänglig för dagvattenåtgärder om minst 1270 kvadratmeter |
| n <sub>3</sub> | Marken ska vara tillgänglig för dagvattenåtgärder om minst 390 kvadratmeter  |

#### Utformning

- |                |   |
|----------------|---|
| f <sub>1</sub> | Byggnaden ska utformas med tegelfasad. För att bryta upp volyminttrycket ska taket vara indelat, se illustration 1. |
|----------------|---|

#### Utförande

Minst 50 % av marken ska vara genomsläpplig.

### GENOMFÖRANDETID

Genomförandetiden är 10 år från den dag planen får laga kraft

#### Upplysningar

Planen är upprättad enligt plan- och bygglagen (PBL 2010:900) i dess lydelse den 2 januari 2015 med tillämpning av standardförfarande

Markhöjder är illustrerade +0.0 över nollplan

	Godkänd av Ks
	Antagen av Ks
	Laga kraft
	Dnr: Ks 2021-1123
Detaljplan för fastigheten Skogen 1 i Norrtälje stad	
Samrådshandling 2024-01-02 Granskningshandling 2024-05-07 ANTAGANDEHANDLING 2024-07-18	
Annika Andersson Planchef	Lotta Lagergren Planhandläggare
	Marta Drag Planarkitekt