

Läsutveckling

BoU 2022-09-12



Nya Läsutvecklingschemat

Fas 1 UTFORSKANDE

Barnet håller successivt på att tillägna sig läsförmågan i texter med få ord på varje sida, oftast med innehållsbärande bilder. I sökandet efter innehållet, budskapet kräver den förståelsebaserade avläsningen stor energi och uppmärksamhet. Från och med punkt 11 har barnet tillägnat sig fungerande lässtrategier och befäster nu sin läsförmåga med omfångsrikare texter med färre bilder. Successivt minskar fokus på avläsningen.

1. "Läser" (hittar) och skriver (avbildar) sitt namn.
2. Känner till läsriktningen.
3. Visar att de upptäckt att det skrivna 'går att säga'.
4. Läser bekanta ord i texter med hjälp av ordbilden.
5. Listar ut nya ord med hjälp av de ord barnet har mött tidigare.
6. Tar hjälp av bokstäverna (t ex första bokstaven) för att avläsa ord i texten. Korrigerar sig själv ibland.
7. Tar vid behov effektiv hjälp av bokstäverna i sin läsning. Självkorrigering vanlig.
8. Kan ersätta en tala-lyssna-situation med en skriva-läsa.
9. Tar effektivt hjälp av ljuden för att läsa ut längre, obekanta ord.
10. Använder och växlar mellan ändamålsenliga strategier* för alltmer funktionell läsning av enkla texter. *(Exempel på strategier: ordbilden (p 4), listar ut nya ord med hjälp av de ord man redan förstår (p 5), tar hjälp av bokstäverna (p 6), tar hjälp av ljuden (p 9).
11. Läser stapplande mer text och tar sig fram till innehållet, eftersom barnet vill förstå texten.
12. Läser minst 3-4 ord i följd i böcker (texter), inom deras erfarenhetsvärld, innan de fastnar.

Fas 2 EXPANDERANDE

Barnet har nu en grund av fungerande lässtrategier och vidgar sin läsning till böcker med allt större omfång, från enklare kapitelböcker till tjockare volymer, där endast texten för berättelsen framåt. Vid tre tillfällen under denna fas uppträder, efter uppnådd kvalitet i den löpande läsningen, nya läsfunktioner, nämligen att söka, att utföra och att efter fördjupad läsning av en text överblicka.

13. Läser nästan flytande, fastnar bara ibland.

14. Sökläser, dvs hittar snabbt enstaka uppgifter i löpande text.

15. Läser flytande och obehindrat, t ex kapitelböcker, med god förståelse. Föredrar att läsa tyst.

16. Läser och förstår en instruktion eller arbetsbeskrivning i flera led, t ex ett recept, och visar förståelse genom handling.

17. Förstår innehållet i utländska filmer och naturprogram med hjälp av textremsan.

18. Läser mycket, frivilligt och gärna – slukläser

18 a Läser med behållning bokserier och liknande utan bärande bilder, där handlingen okomplicerat förs framåt, dvs klassiskt bokslukande.

18 b Läser med lätthet böcker, företrädesvis ungdomslitteratur, med personteckningar, miljöbeskrivningar och inre monologer; söker mer än bara handlingen.

18 c Vidgar sitt läsande till olika genrer inom vuxenlitteraturen, läser ibland flera böcker parallellt; läser och finner djupare dimensioner.

19. Fördjupande och överblickande, dvs kan efter att ha fördjupat sig i en omfångsrik text, vid ett senare tillfälle snabbt få tag på nycklarna till textens innehåll och struktur.

Kravnivå

Årskurs 1: LUS-punkt 10 *Använder och växlar mellan ändamålsenliga strategier för alltmer funktionell läsning av enklare texter*

Årskurs 3: Lus-punkt 15 *Läser flytande och obehindrat, t.ex. kapitelböcker, med god förståelse*

Årskurs 6: LUS-punkt 18a *Läser med behållning böcker, företrädesvis ungdomslitteratur. Så kallat bokslukar.*

Vilka krav ställer samhället?

- Komplex samhälle som ställer högre kunskapskrav än tidigare (Skolverket rapport 115).
- Andelen elever utan behörighet till nationellt program ligger på en stadigt hög nivå (runt 12-16 tusen per år beroende på årskullens storlek).
- Samhället ser konsekvenserna av segregation och utanförskap i psykisk ohälsa, fysiska sjukdomar, för tidig död, isolation, bidragsberoende och i värsta fall kriminalitet (se Ingvar Nilsson och Folkhälsomyndigheten).
- Kunskapssamhället behöver alla unga och unga vuxna i välfärdsbygget. Risken är stor att dolda talanger och banbrytande människor aldrig uppnår sin fulla potential för att de misslyckas i skolsystemet.
- Kunskapens minsta gemensamma nämnare är förmågan att vara en god läsare.

Vad påverkas av läsning?

En god läsare:

- Behärskar språket
- Hantera sinnesintryck från sin omvärld, förstå och tolka dessa.
- Koncentrera sig och vara uppmärksam.
- Kognitivt lösa problem, organisera sitt tänkande lösa emotionella problem.
- Organisera och styra sina handlingar.
- Utveckla social identitet, självförtroende och social gemenskap.

Källa: Linell 2007

Skola

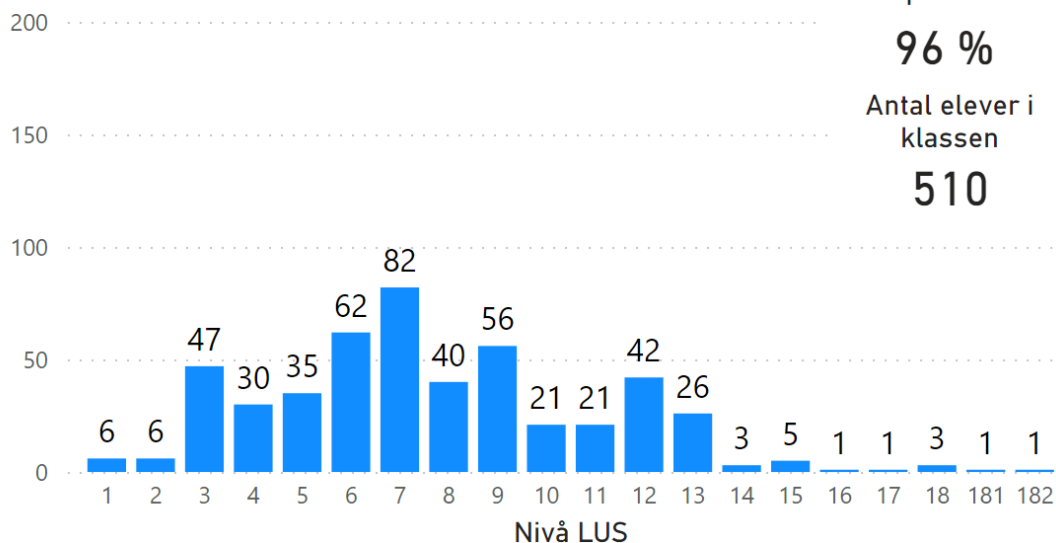
- Bålbroskolan
- Drottningdals skola
- Edsbro skola
- Elmsta skola
- Frötuna skola
- Gottsta skola
- Grindskolan
- Grisslehamns skola
- Hallsta skola
- Kvisthamraskolan
- Köpmanholms skola
- Lommarskolan
- Länna skola
- Norrgårdsskolan ...
- Norrgårdsskolan ...
- Parkskolan
- Riala skola
- Rådmansö skola
- Rånäs skola
- Skebo skola
- Skederids skola
- Svanberga skola
- Wigulfskolan (Lo...)
- Vätö skola

Klass

- Bn20A
- Bn20B
- DI20
- Ea20
- Eo20
- Fa20
- Ga20
- Gn20
- ...

LUS - ÅK1 2021/2022 (18=18a, 181=18b, 182=18c)

September 2021. Årskurs 1



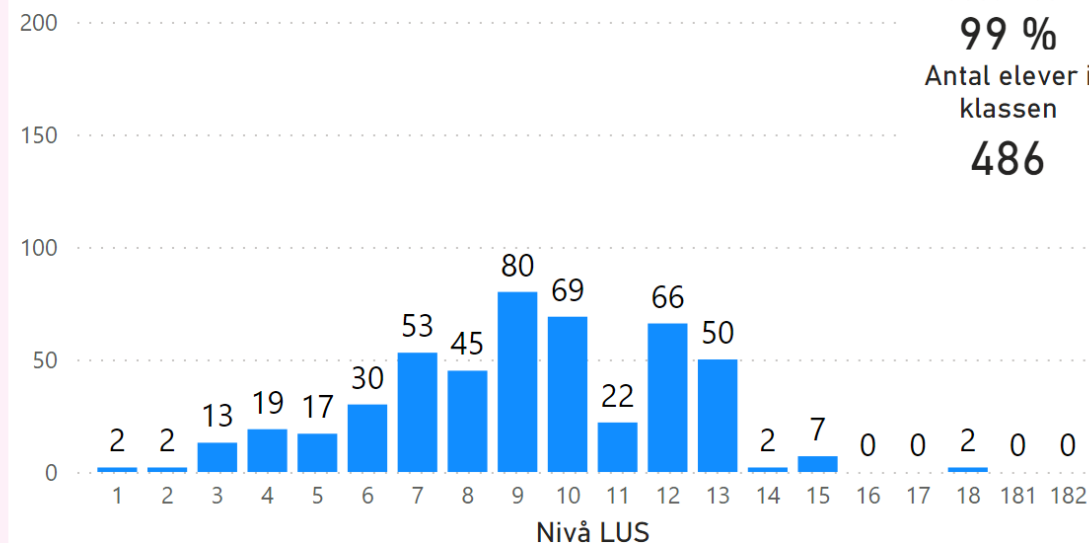
Bedömda september

96 %

Antal elever i klassen

510

December 2021. Årskurs 1



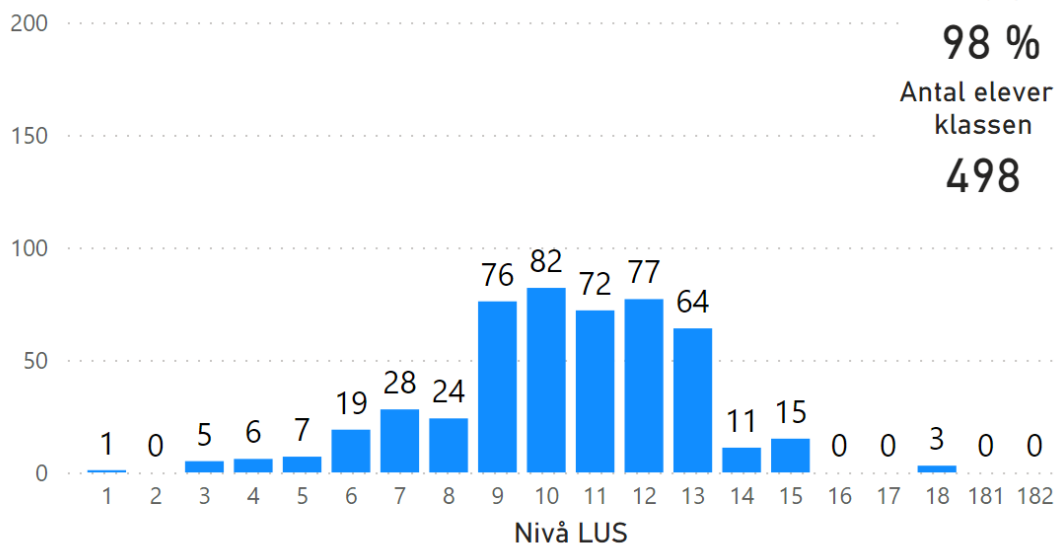
Bedömda december

99 %

Antal elever i klassen

486

Mars 2022. Årskurs 1



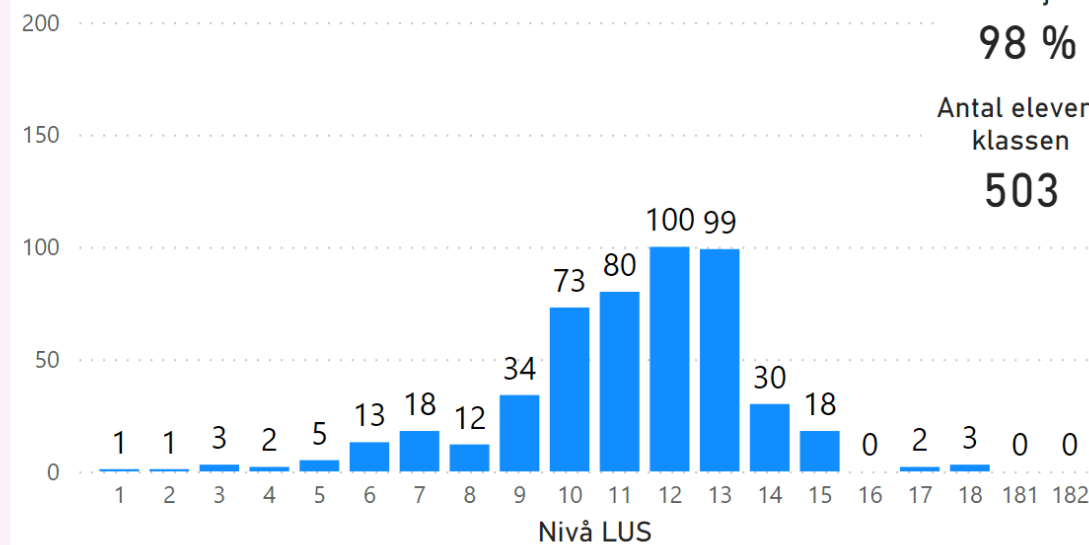
Bedömda mars

98 %

Antal elever i klassen

498

Maj 2022. Årskurs 1



Bedömda maj

98 %

Antal elever i klassen

503

Kommentar årskurs 1

- Andel elever som har uppnått kravnivån för åk 1 (LUS-punkt 10) i september: 24,5%
- Andel elever som har uppnått kravnivån för åk 1 (LUS-punkt 10) i maj: 80,5%
- Andel elever som nästan har uppnått kravnivån för åk 1 (LUS-punkt 9) i maj: 87,3%
- Andel elever som nästan har uppnått kravnivån åk 3 (LUS-punkt 13) i maj: 30,2%

Verksamhetschefens kommentar: En ökning av andelen som uppnått kravnivån för åk 1 från september 2021 till maj 2022 med 56 procentenheter kan bara förklaras med ett mycket gott och systematiskt lärararbete där läsningen har legat i fokus. Över 30 % av eleverna har dessutom nästan nått kravnivån för åk 3. Fokus ligger på läsning och det ska bli intressant att följa dessa elever i årskurs 2.

Skola

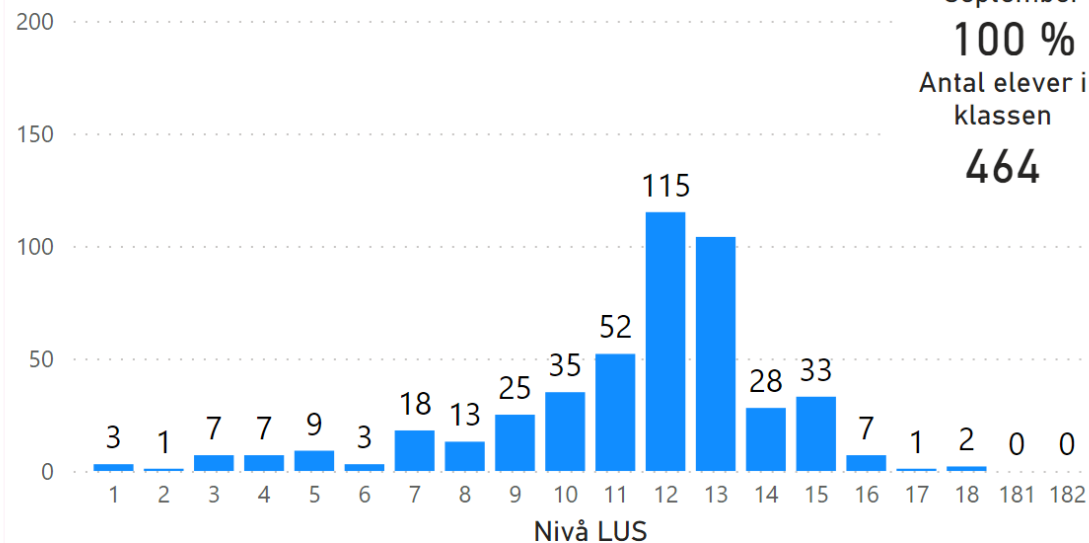
- Bålbro skola
- Drottningdal skola
- Edsbro skola
- Elmsta skola
- Frötuna skola
- Gottsta skola
- Grindskolan
- Grisslehamns skola
- Hallsta skola
- Kvisthamraskolan
- Köpmanholms skola
- Lommarskolan
- Länna skola
- Norrgårdsskolan N...
- Norrgårdsskolan S...
- Parkskolan
- Riala skola
- Rådmansö skola
- Rånäs skola
- Skebo skola
- Skederids skola
- Svanberga skola
- Söderbykarls skola
- Wigulfskolan (Lom...
- Vätö skola

Klass

- Bn19A
- Bn19B
- Bn19C
- DI19
- Ea19
- Eo19
- Fa19
- Ga19
- Gb19

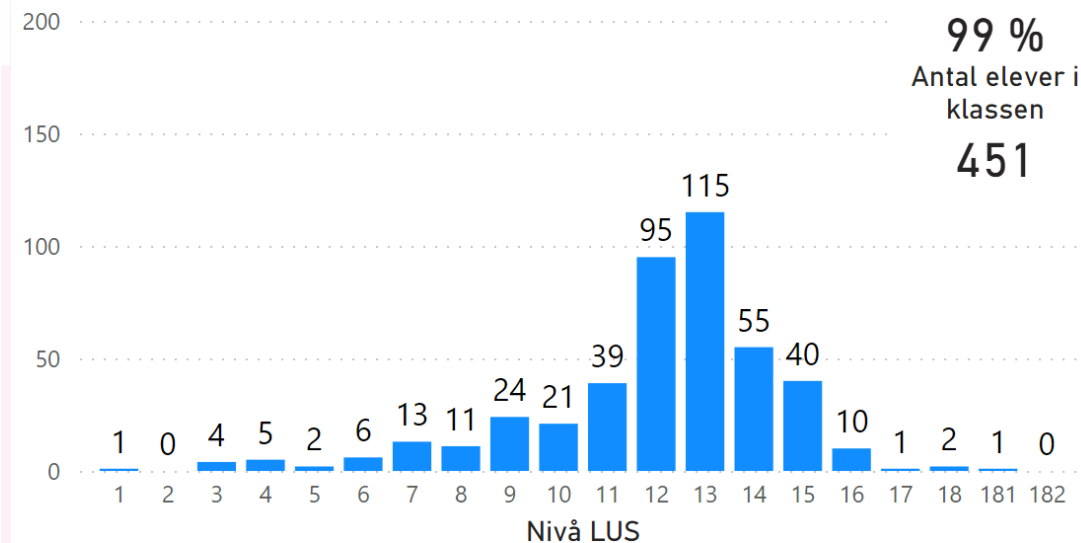
LUS - ÅK2 2021/2022 (18=18a, 181=18b, 182=18c)

September 2021. Årskurs 2



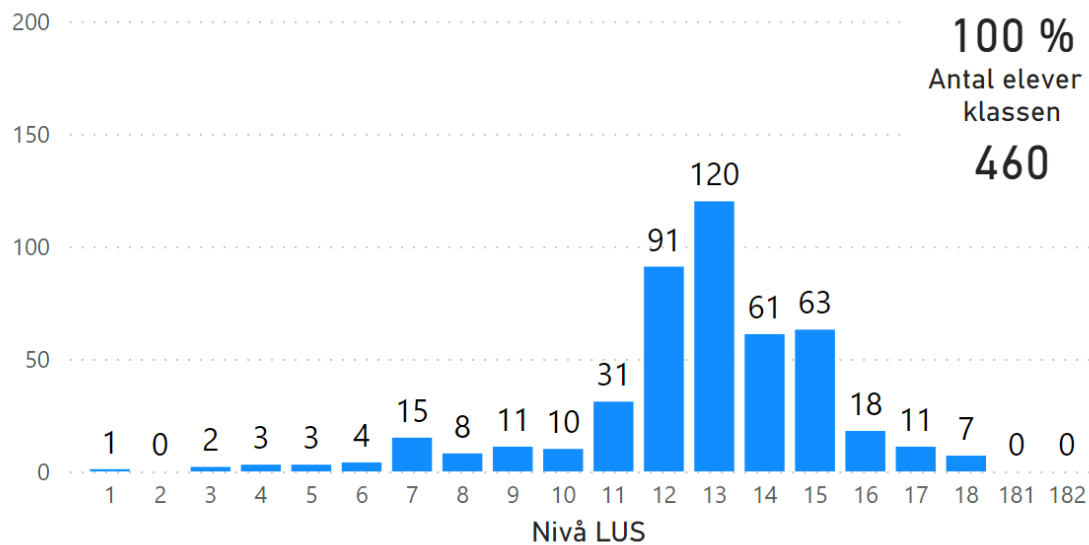
Bedömda september
100 %
Antal elever i klassen
464

December 2021. Årskurs 2



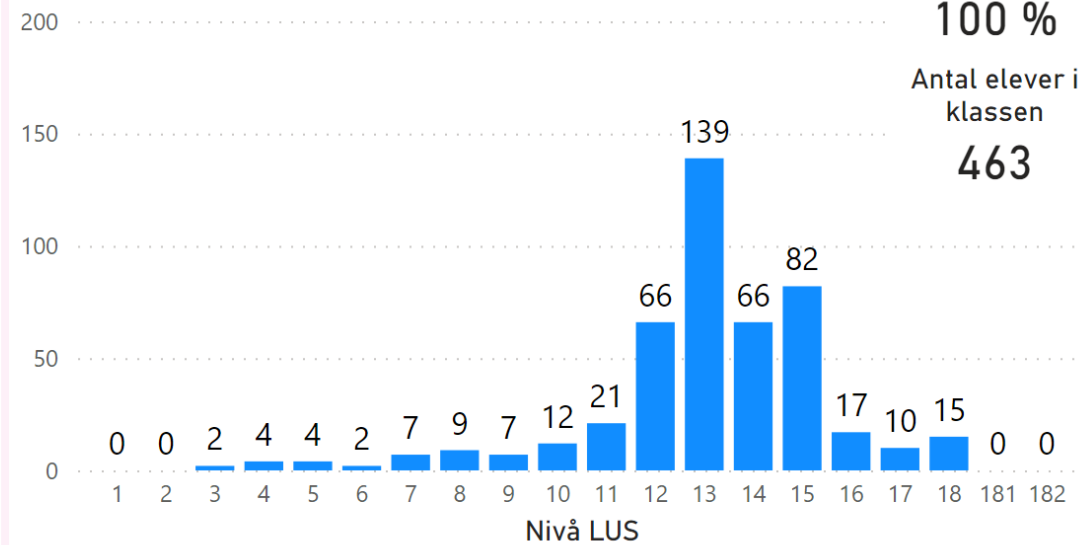
Bedömda december
99 %
Antal elever i klassen
451

Mars 2022. Årskurs 2



Bedömda mars
100 %
Antal elever i klassen
460

Maj 2022. Årskurs 2



Bedömda maj
100 %
Antal elever i klassen
463

Kommentar årskurs 2

- Andel elever som **inte** har uppnått kravnivån för åk 1 (LUS-punkt 10) i maj: 7,6%
- Andel elever som har uppnått kravnivån för åk 3 (LUS-punkt 15) i maj: 26,8%
- Andel elever som **nästan** har uppnått kravnivån för åk 3 (LUS-punkt 13) i december: 49,7%
- Andel elever som **nästan** har uppnått kravnivån för åk 3 (LUS-punkt 13) i maj: 71,1%

Verksamhetschefens kommentar: Årskurs 2 går från klarhet till klarhet. Oerhört bra resultat där ett fåtal elever är eftersläntare. I och med att dessa elever är synliggjorda kan skolorna sätta in resurser tidigt, vilket borgar för att eleverna får hjälp att komma vidare i sin läsutveckling. En elev som kan det den ska blir en trygg och skicklig elev. Det är exakt så här man jobbar i Finland med upptäckt av elever som behöver stöd tidigt för att därefter sätta in åtgärder.

Skola

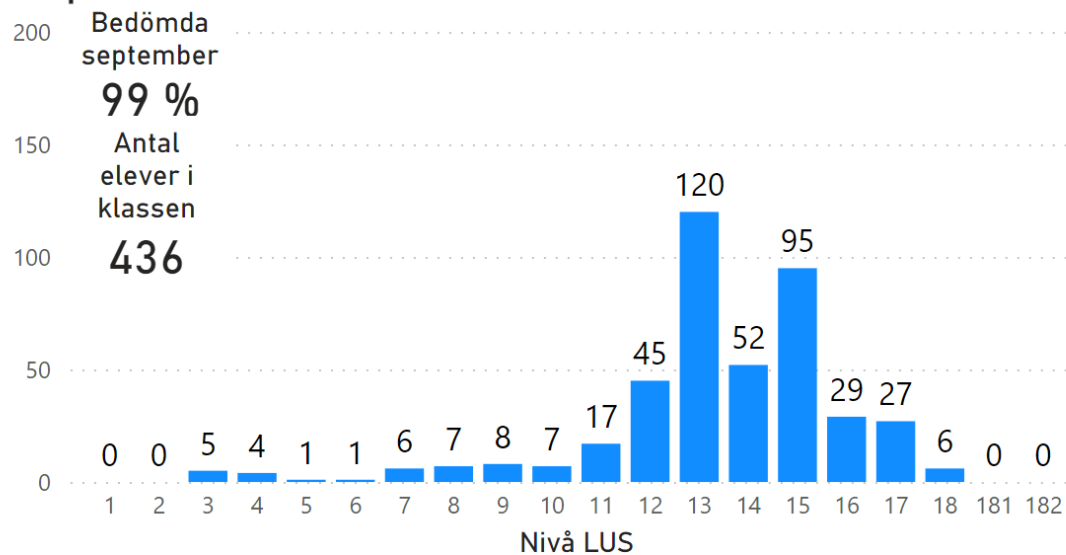
- Bålbro skola
- Drottningdal skola
- Edsbro skola
- Elmsta skola
- Frötuna skola
- Gottsta skola
- Grindskolan
- Grisslehamns skola
- Hallsta skola
- Kvisthamraskolan
- Köpmanholms skola
- Lommarskolan
- Länna skola
- Norrgårdsskolan N...
- Norrgårdsskolan S...
- Parkskolan
- Riala skola
- Rådmansö skola
- Rånäs skola
- Skebo skola
- Skederids skola
- Svanberga skola
- Söderbykarls skola
- Wigulfskolan (Lom...
- Vätö skola

Klass

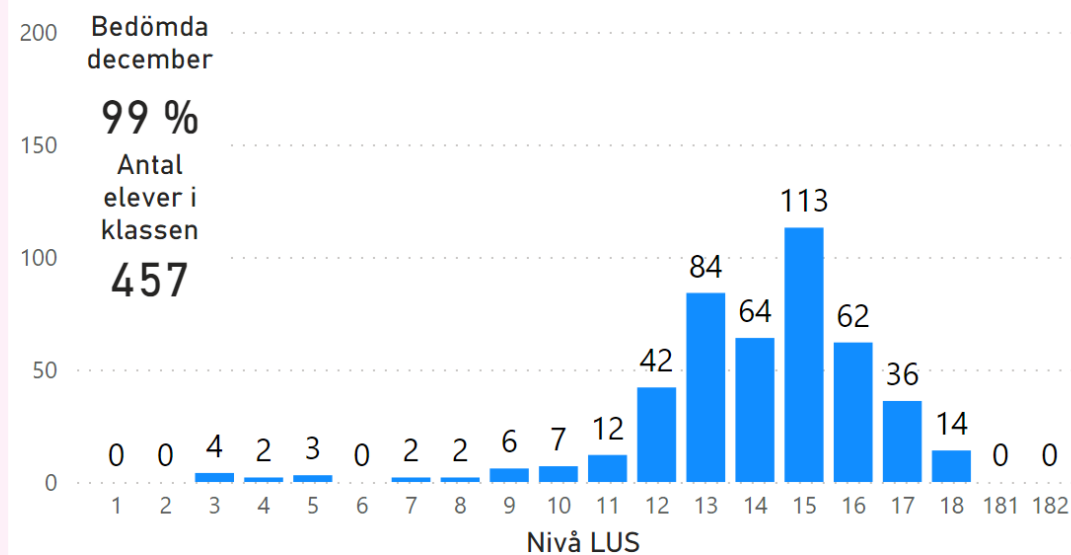
- Bn18A
- Bn18B
- Bn18C
- DI18
- Ea18
- Eo18
- Fa18
- - -

LUS - ÅK3 2021/2022 (18=18a, 181=18b, 182=18c)

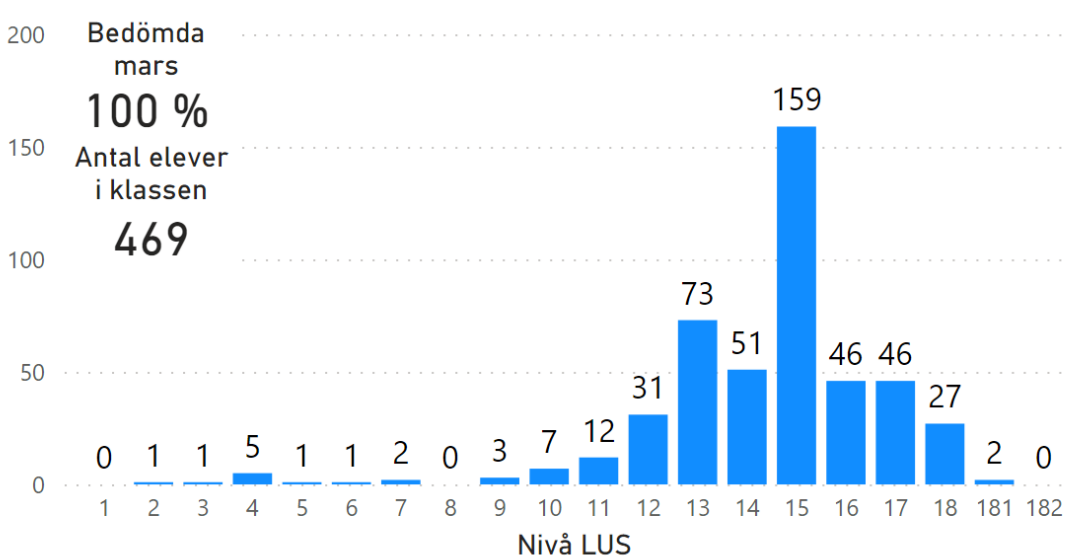
September 2021. Årskurs 3



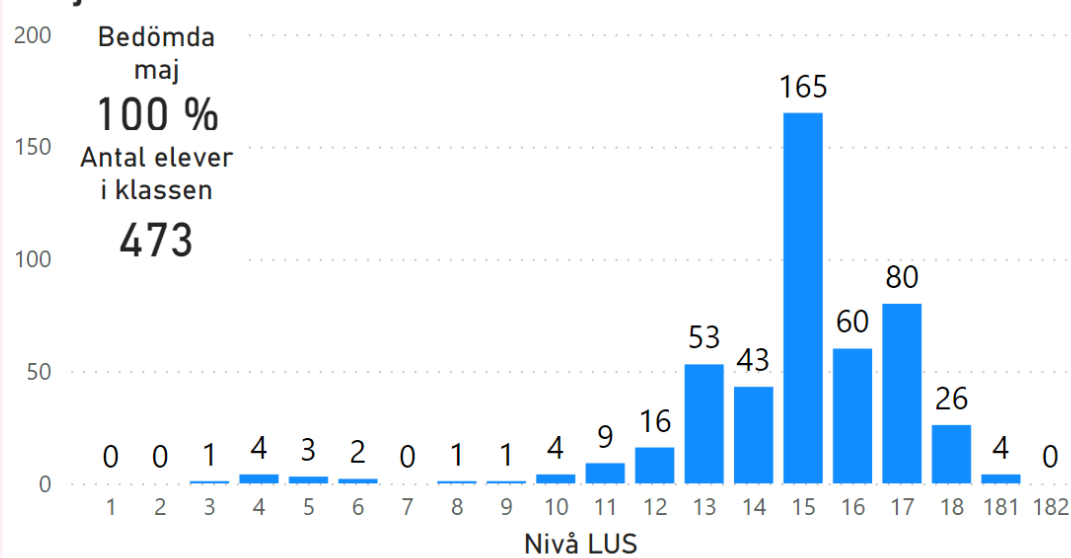
December 2021. Årskurs 3



Mars 2022. Årskurs 3



Maj 2022. Årskurs 3



Kommentar årskurs 3

- Andel elever som har uppnått kravnivån för åk 3 (LUS-punkt 15) i september: 36%
- Andel elever som har uppnått kravnivån för åk 3 (LUS-punkt 15) i maj: 71%
- **Andel elever som har uppnått kravnivån för åk 3 (LUS-punkt 15) i maj 2021: 63,6%**
- Andel elever som **nästan** har uppnått kravnivån för åk 3 (LUS-punkt 13) i maj: 91%
- Andel elever som **nästan** har uppnått kravnivån för åk 3 (LUS-punkt 13) i **maj 2021: 88,1%**
- Andel elever som nästan eller har uppnått kravnivån för åk 6 (LUS-punkt 17+18) i maj: 23,3%
- Andel elever som har uppnått kravnivån för åk 6 (LUS-punkt 18) i maj: 6%

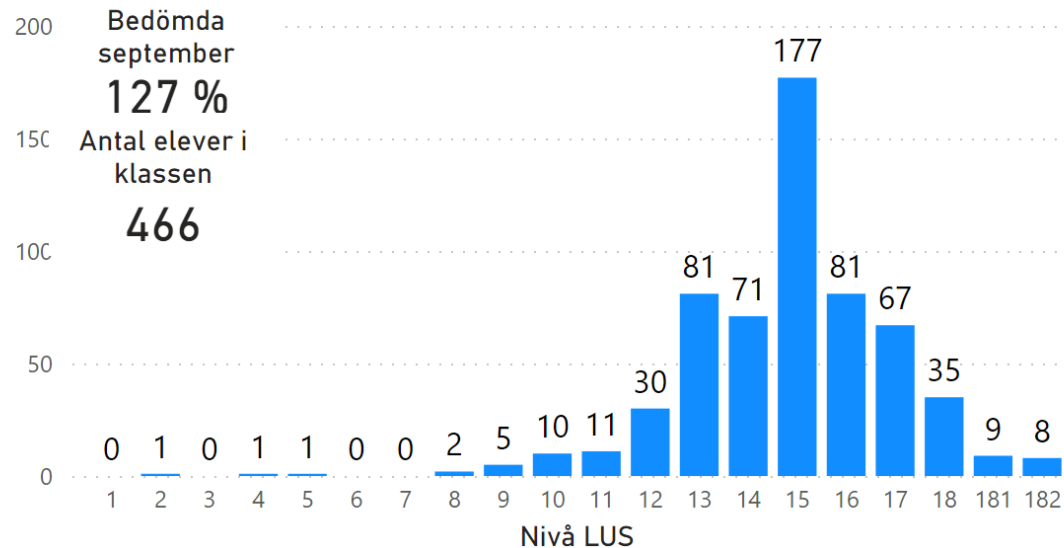
Verksamhetschefens kommentar: Vi kan inte vara helt nöjda med att 29% av eleverna inte uppnådde kravnivån att läsa flytande (LUS-punkt 15). Dock är steget att nå dit inte jättestort, då hela 91% nästan är i mål. Här kommer skolorna lämna över resultaten till kommande lärare i åk 4 så att det jobbas vidare med läsutvecklingen. Tittar vi tillbaka på föregående år har resultaten förbättrats något. Förhoppningsvis kommer systemet med resultatuppföljning sätta sig under de nästkommande åren vilket kommer att förbättra resultaten ytterligare. Nästan en tredjedel av eleverna är nästan eller framme i kravnivån för åk 6.

Skola

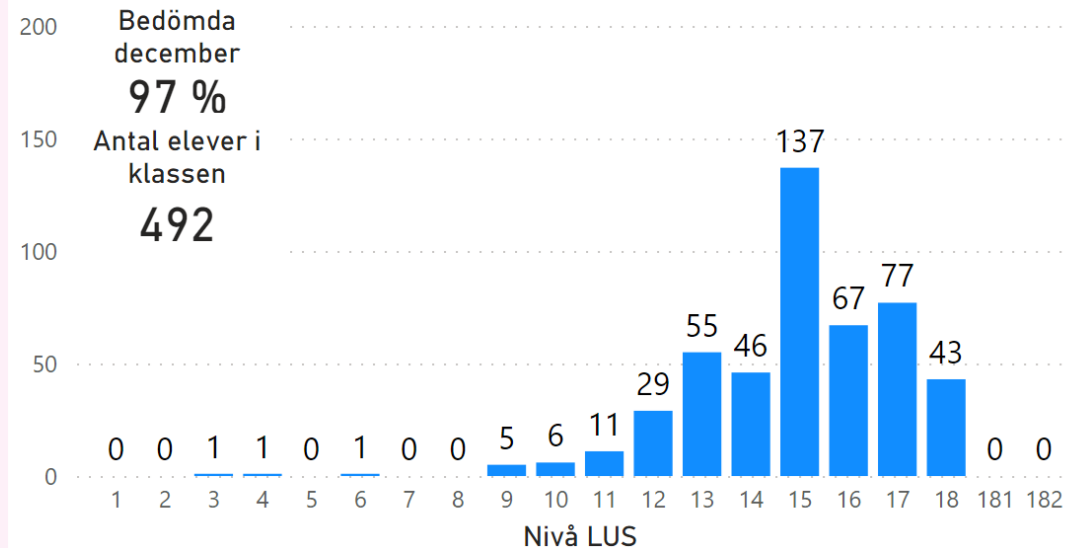
- Drottningdal skola
- Edsbro skola
- Elmsta skola
- Frötuna skola
- Gottsta skola
- Grisslehamns skola
- Hallsta skola
- Kvisthamraskolan
- Köpmanholms skola
- Långsjöskolan
- Länna skola
- Norrgårdsskolan No...
- Norrgårdsskolan Sö...
- Riala skola
- Rådmansö skola
- Rånäs skola
- Skebo skola
- Skederids skola
- Svanberga skola
- Söderbykarls skola
- Wigulfskolan (Lom...
- Vätö skola

LUS - ÅK4 2021/2022 (18=18a, 181=18b, 182=18c)

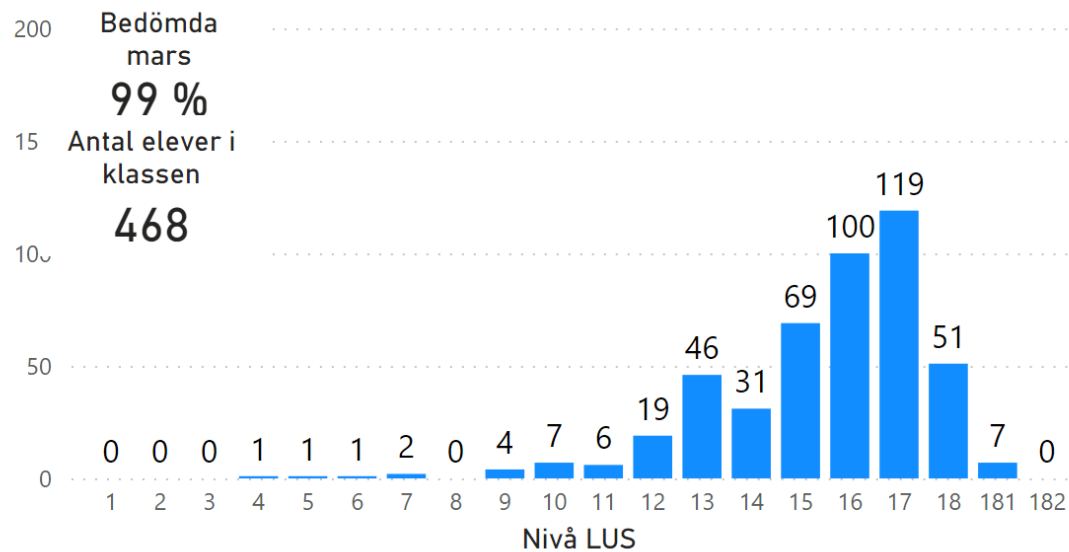
September 2021. Åk4



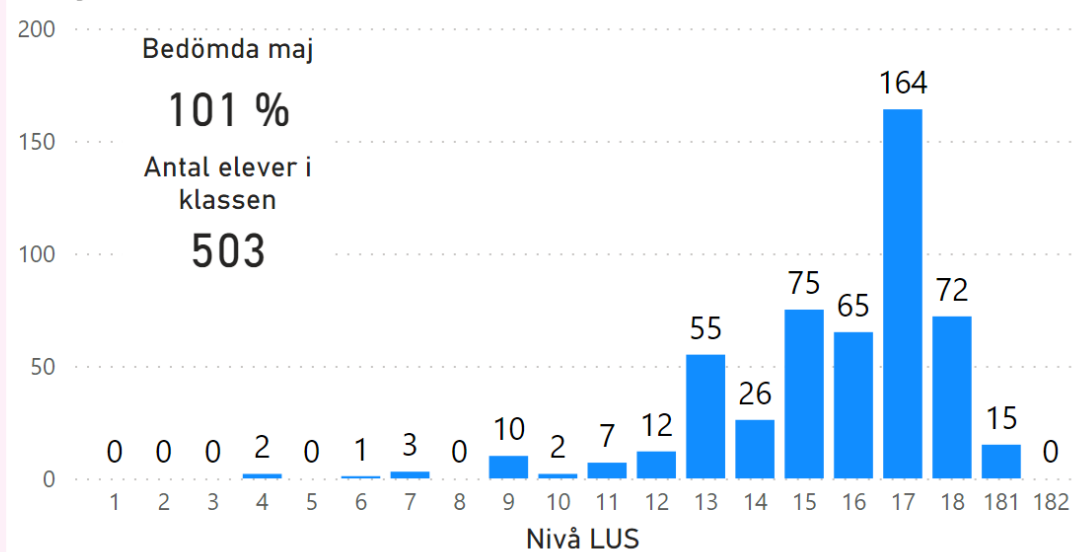
December 2021. Åk4



Mars 2022. Åk4



Maj 2022. Åk4



Klass

- DI17
- Ea17
- Eo17
- Fa17
- Ga17
- Gb17

Kommentar årskurs 4

- Andel elever som inte har uppnått kravnivån för åk 3 (LUS-punkt 15) i september: 46%
- Andel elever som inte har uppnått kravnivån för åk 3 (LUS-punkt 15) i maj: 23,5%
- Andel elever som **nästan** eller har uppnått kravnivån för åk 6 (LUS-punkt 17+18) i maj: 50%
- Andel elever som har uppnått kravnivån för åk 6 (LUS-punkt 18) i maj: 17,3%

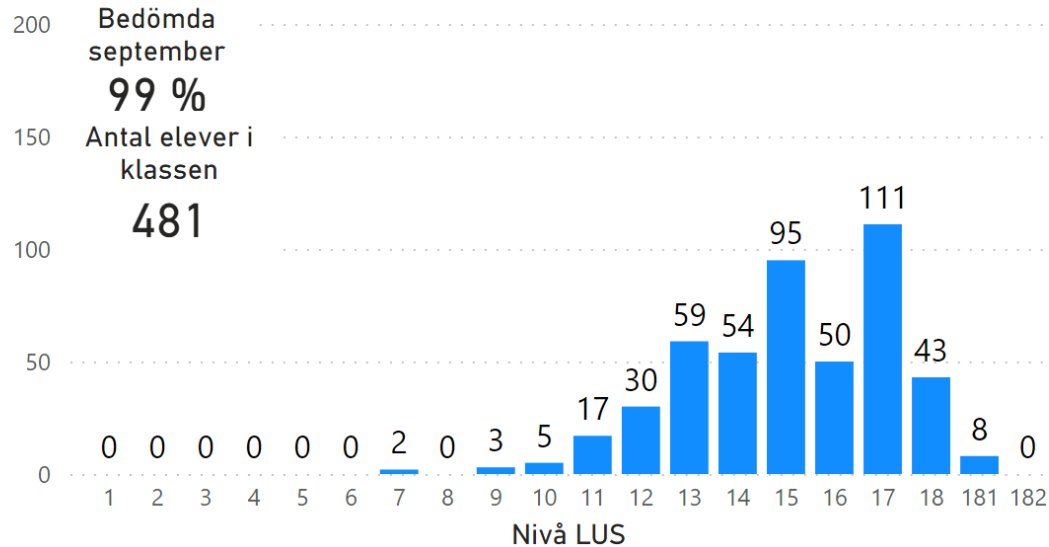
Verksamhetschefens kommentar: Naturligtvis problematiskt att nästan hälften inte har nått kravnivån i åk 3. Dock är det en bedömningsfråga. I maj 2021 uppgav lärarna i åk 3 att 63,6% hade uppnått kravnivån. Lärarna i åk 4 var i september 2021 orutinerade när det gällde att göra LUS-bedömningar, då det var första inrapporteringen. Det innebär att de behöver lite tid och utbildning på sig. Dock glädjande att andelen som inte uppnått kravnivån för åk 3 hade sjunkit till 23,5%, en förbättring med 22,5 procentenheter. Också glädjande att hela 50% av elever i åk 4 i maj nästan hade uppnått kravnivån för åk 6. Detta år har varit ett läroår för mellanstadiet. Det går ändå att konstatera att lärarna tagit detta uppdrag på allvar och sett till att systematiskt arbeta med läsningen. Därav den goda progressionen.

Skola

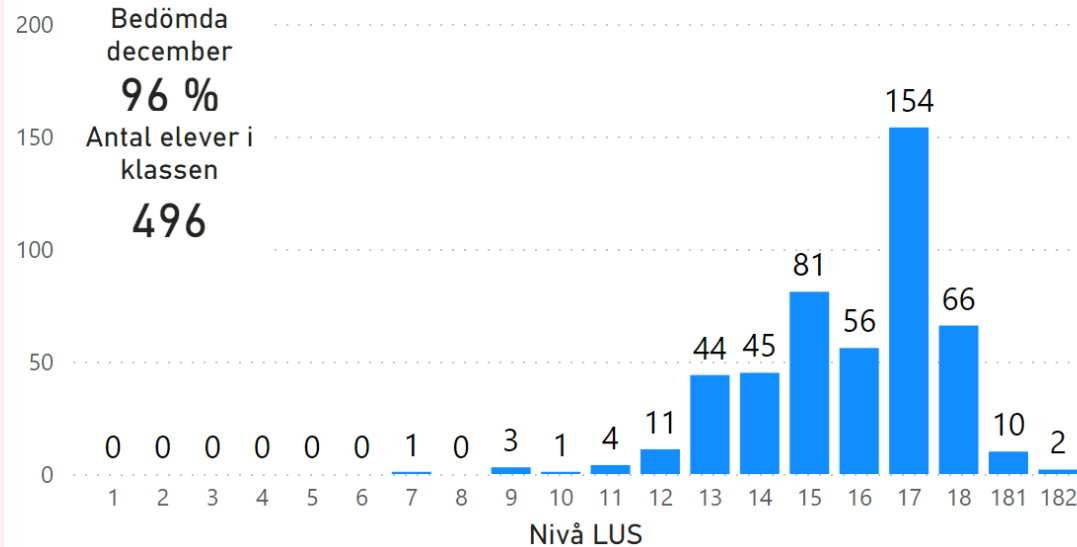
- Drottningdal skola
- Edsbro skola
- Elmsta skola
- Frötuna skola
- Gottsta skola
- Grisslehamns skola
- Hallsta skola
- Kvisthamraskolan
- Köpmanholms skola
- Långsjöskolan
- Länna skola
- Norrgårdsskolan N...
- Norrgårdsskolan Sö...
- Riala skola
- Rådmansö skola
- Rånäs skola
- Skebo skola
- Skederids skola
- Svanberga skola
- Söderbykarls skola
- Wigulfskolan (Lom...
- Vätö skola

LUS - ÅK5, 2021/2022 (18=18a, 181=18b, 182=18c)

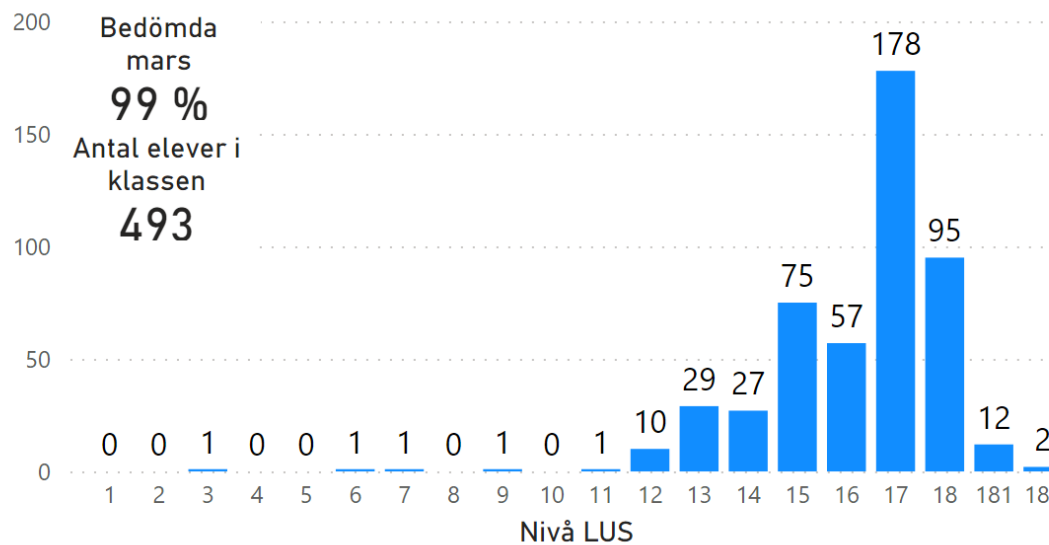
September 2021. Åk5



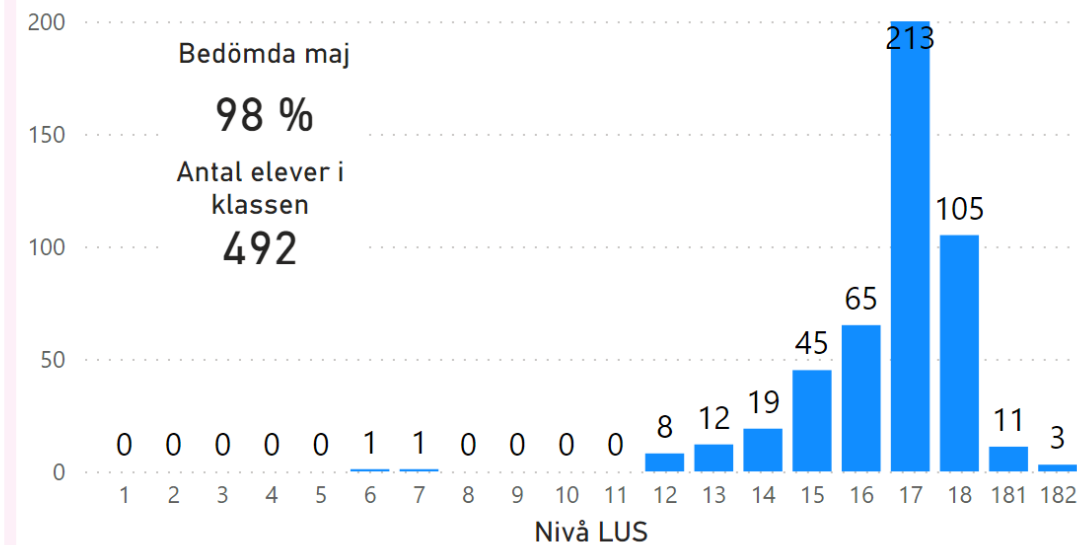
December 2021. Åk5



Mars 2022. Åk5



Maj 2022. Åk5



Klass

- DI16
- Ea16
- Eo16
- Fa16
- Ga16
- Gb16

Kommentar årskurs 5

- Andel elever som **nästan** eller har uppnått kravnivån för åk 6 (LUS-punkt 17+18) i september: 33,7%
- Andel elever som **nästan** eller har uppnått kravnivån för åk 6 (LUS-punkt 17+18) i maj: 64,5%
- Andel elever som har uppnått kravnivån för åk 6 (LUS-punkt 18) i maj: 24,2%
- Andel elever som inte har uppnått kravnivån för åk 3 (LUS-punkt 15) i maj: 7,9%

Verksamhetschefens kommentar: Ett förhållande bra resultat med tanke på att mellanstadiet inte använt LUS mer än ett läsår. Att hela 64,5% nästan är vid kravnivån för åk 6 innebär att dessa elever kan tillgodogöra sig läromedelstexten på mellanstadiet men även är rustade för högstadiet. Under åk 6 kommer skolorna behöva jobba än mer för att få med sig alla elever så att de klarar av högstadiet om två år och därmed har möjligheter att på ett bra sätt klara av kunskaperna och därmed få bra och högre betyg. De elever som ännu inte nått kravnivån för åk 3 har alla kommit igång med sin läsning men behöver ha intensivinsatser. Dessa elever är synliggjorda av skolorna. Ett bra lärar- och rektorsjobb.

LUS ÅK6 2021/2022 (18=18a, 181=18b, 182=18c)

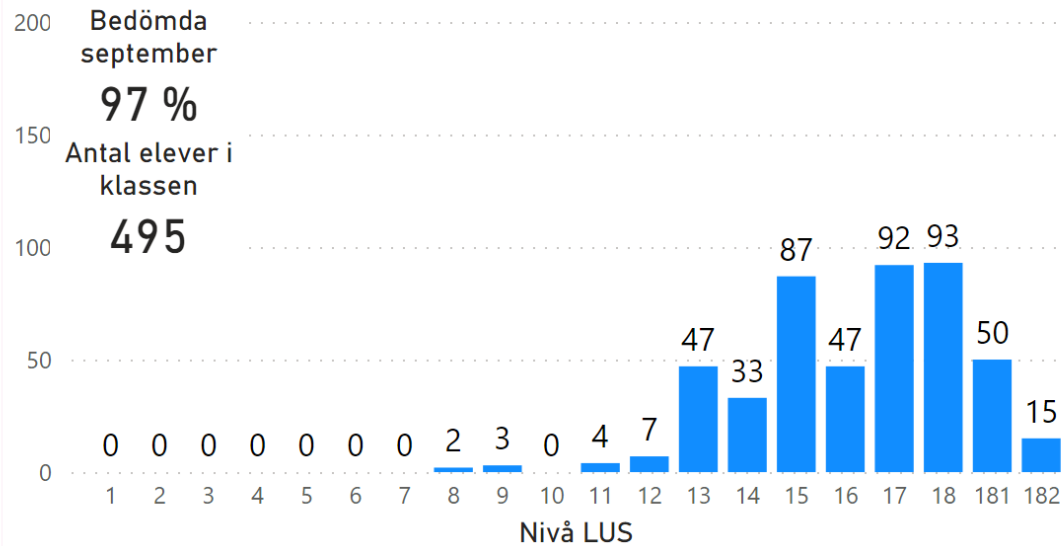
Skola

- Drottningdal skola
- Edsbro skola
- Elmsta skola
- Frötuna skola
- Gottsta skola
- Grisslehamns skola
- Hallsta skola
- Kvisthamraskolan
- Köpmanholms skola
- Långsjöskolan
- Länna skola
- Norrgårdsskolan N...
- Norrgårdsskolan S...
- Riala skola
- Rådmansö skola
- Rånäs skola
- Skebo skola
- Skederids skola
- Svanberga skola
- Söderbykarls skola
- Wigulfskolan (Lom...

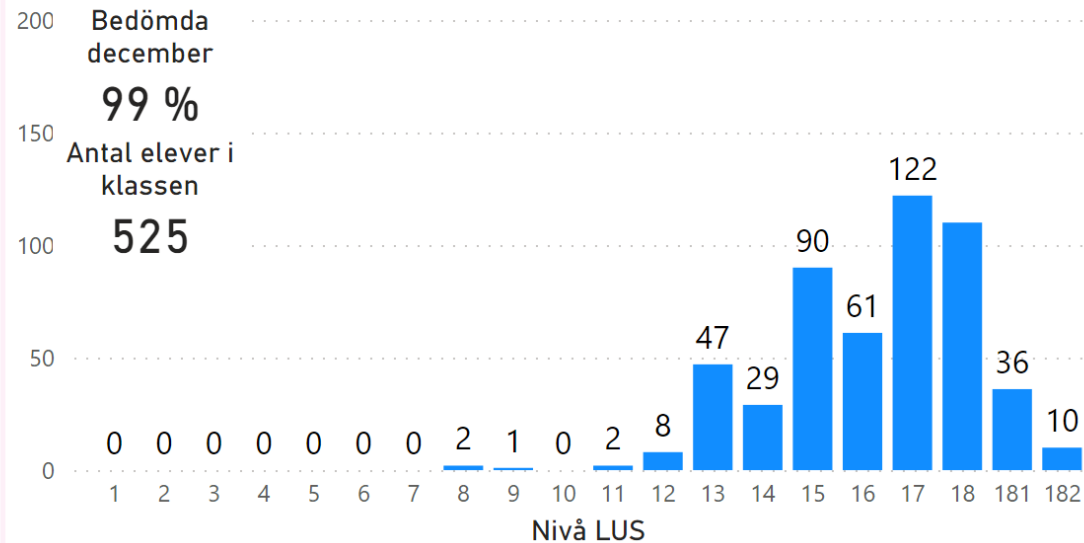
Klass

- DI15
- Ea15
- Eo15
- Fa15
- Ga15
- Gn15
- HΔ15Δ

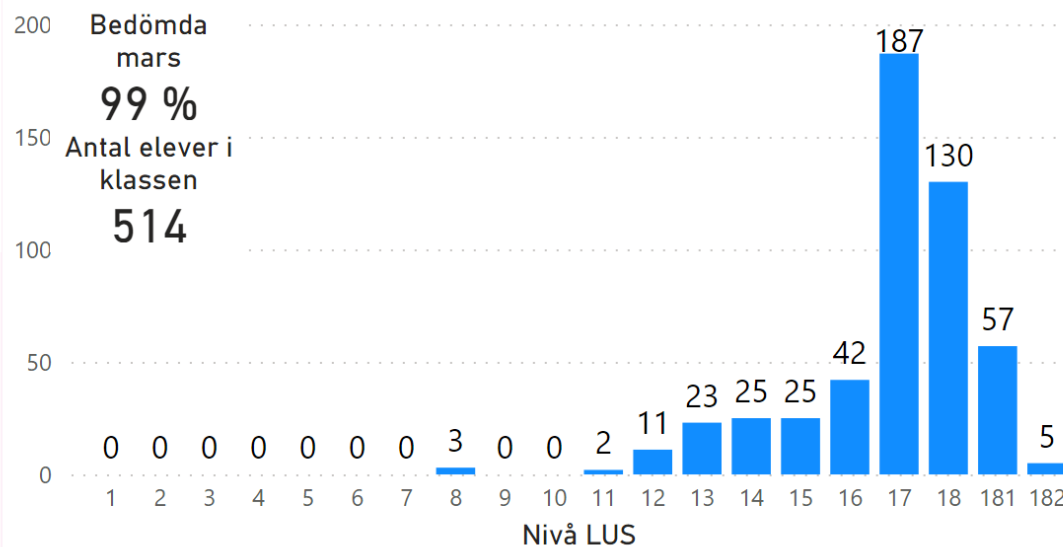
September 2021. Åk6



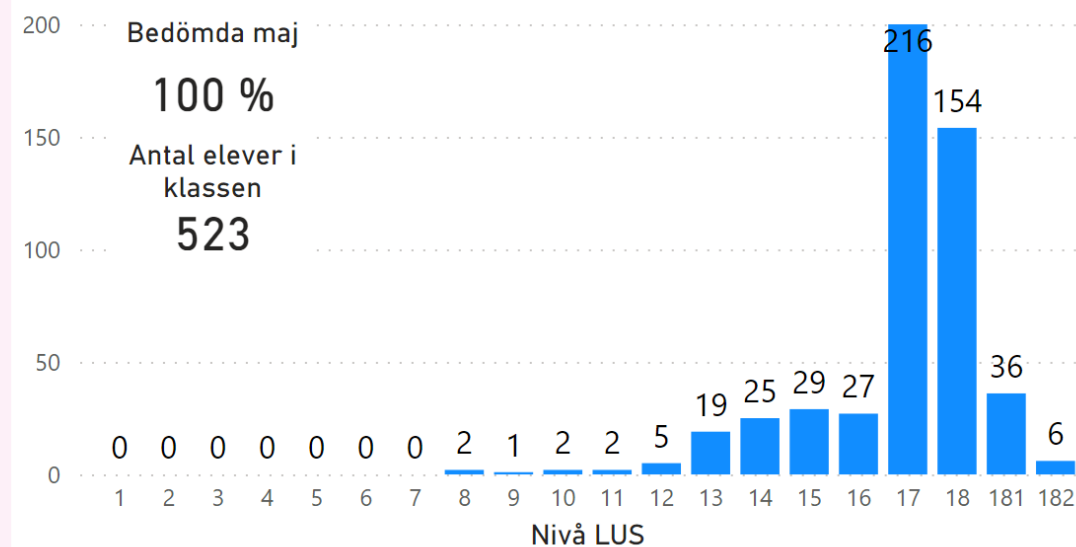
December 2021. Åk6



Mars 2022. Åk6



Maj 2022. Åk6



Kommentar årskurs 6

- Andel elever som har uppnått kravnivån för åk 6 (LUS-punkt 18) i maj: 37%
- Andel elever som **nästan** eller har uppnått kravnivån för åk 6 (LUS-punkt 17+18) i september: 50,5%
- Andel elever som **nästan** eller har uppnått kravnivån för åk 6 (LUS-punkt 17+18) i maj: 79%
- Andel elever som inte har uppnått kravnivån för åk 3 (LUS-punkt 15) i maj: 10,7%

Verksamhetschefens kommentar: Skolan kan träna eleverna till LUS-punkt 17 men aldrig få eleverna att boksluka böcker genom träning. Detta behöver uppmuntras genom att lärarna i sin undervisning bjuder in eleverna till böckernas underbara värld – en idag väldigt stor utmaning. Diskussionen är igång bland rektorer och lärare för hur vi ska utmana eleverna att läsa. I December 2021 var det alltför många elever som låg efter i sin läsning vilket renderade i en specialpedagoginsats från förvaltningen sida till utvalda skolor. Det går att konstatera att lärarna har gjort ett väldigt bra jobb. Hela 79% av eleverna har uppnått minst punkt 17 vilket innebär att dessa kommer att klara av de krav på läskapacitet som ställs på högstadiet. Från september till maj har andelen elever som nått på 17 eller högre ökat med 28,8 procentenheter. Oerhört bra ökning. Hatten av för de lärare och rektorer som har tagit LUS-siffrorna på allvar och kämpat för att lyfta eleverna.