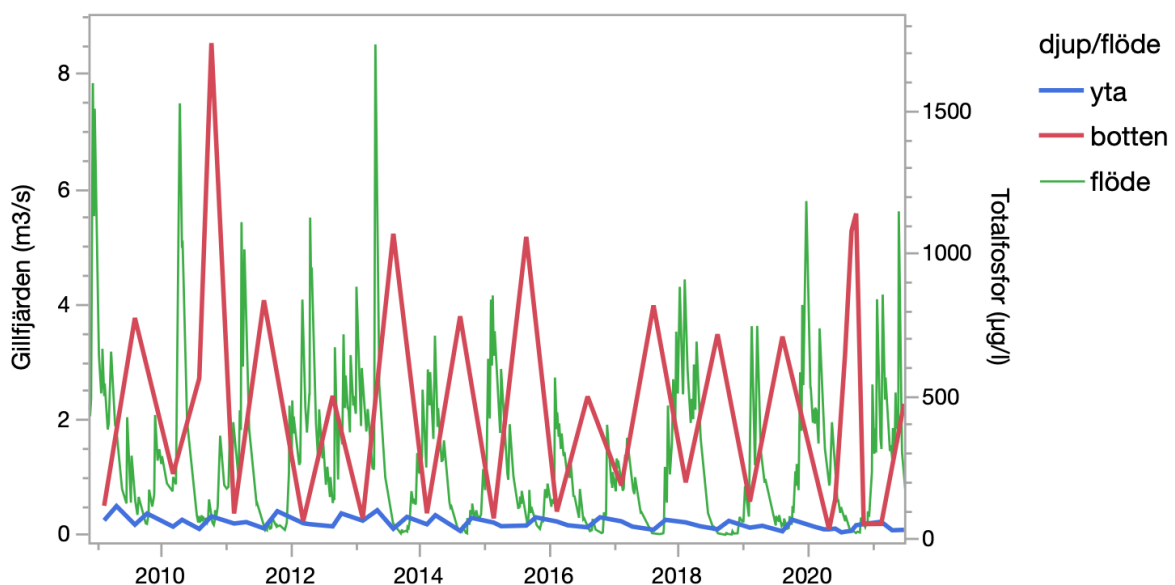
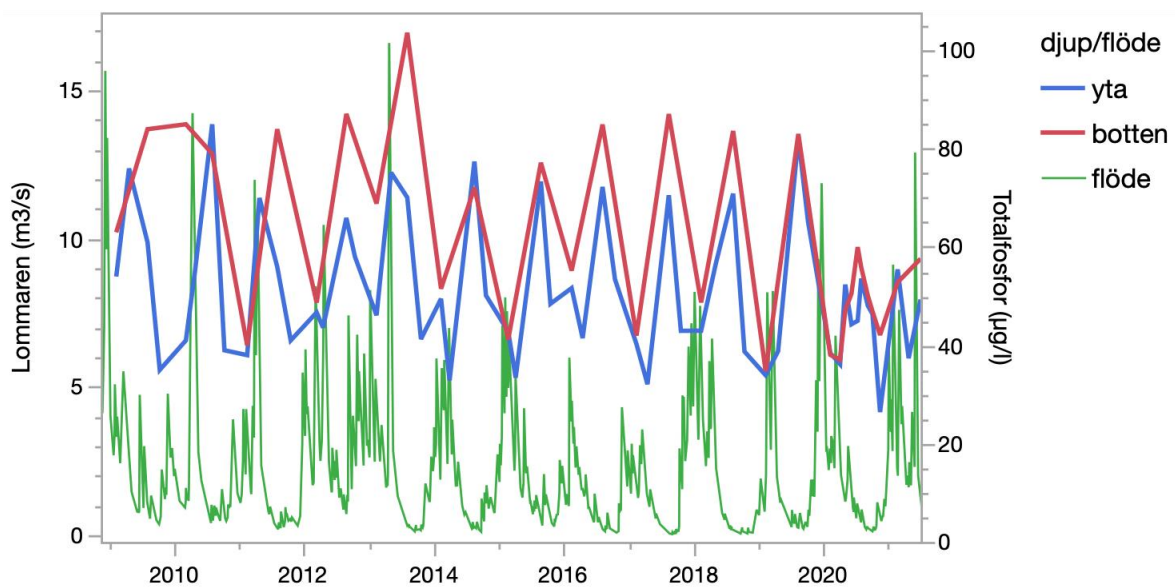
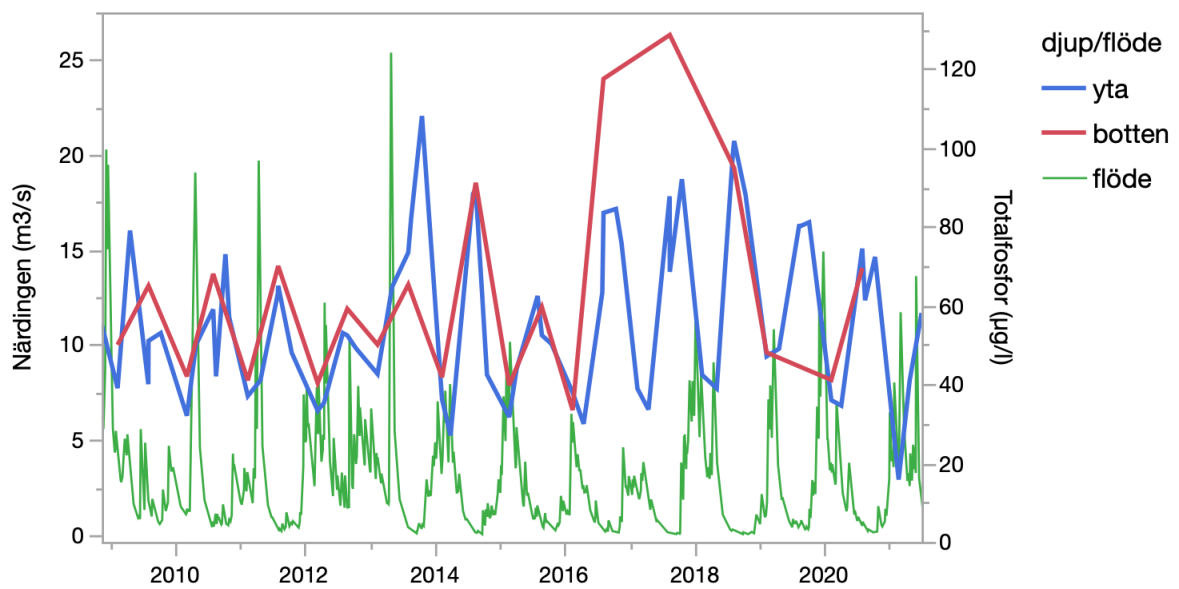
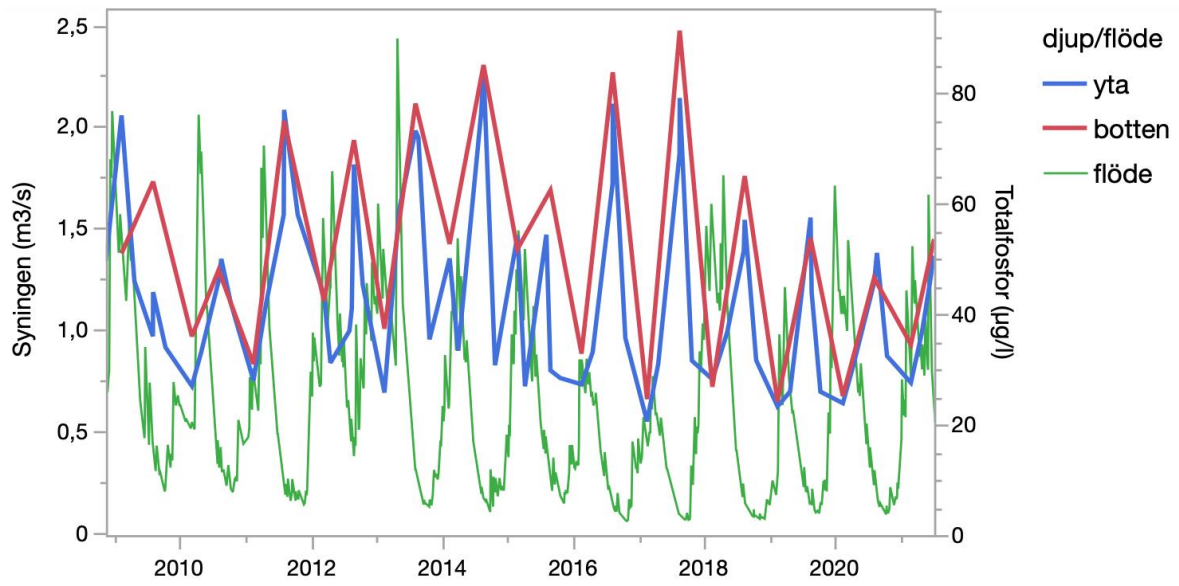


Bilaga 5 Intern fosforbelastning

Nedan visas vattenkemiska mätdata som påvisar en förhöjd intern fosforbelastning, det vill säga ett omfattande läckage av fosfor från botten till vattenmassa. För sjöarna (Lommaren, Gillfjärden, Syningen, Gillfjärden) visas totalfosforhalter vid yta och botten som funktion av vattenföringen. Data visar att förhöjda fosforhalter i stor utsträckning förekommer under lågflödesperioder. Det innebär att de förhöjda halterna inte förklaras främst av extern fosfortillförsel, utan av intern belastning. För kustvattenförekomsterna (Bergshamraviken, Ortalaviken, Vätösundet, Åkeröfjärden) visas fosforhalter vid yta och botten. Data visar tydligt förhöjda fosforhalter i bottenvattnet som en effekt av frisättning från sedimenten.

Sjöar





Kustområden

