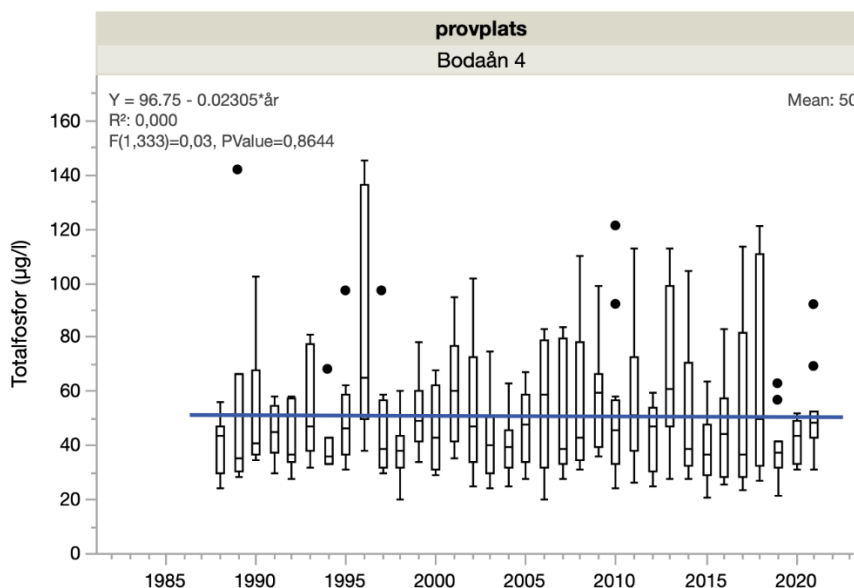
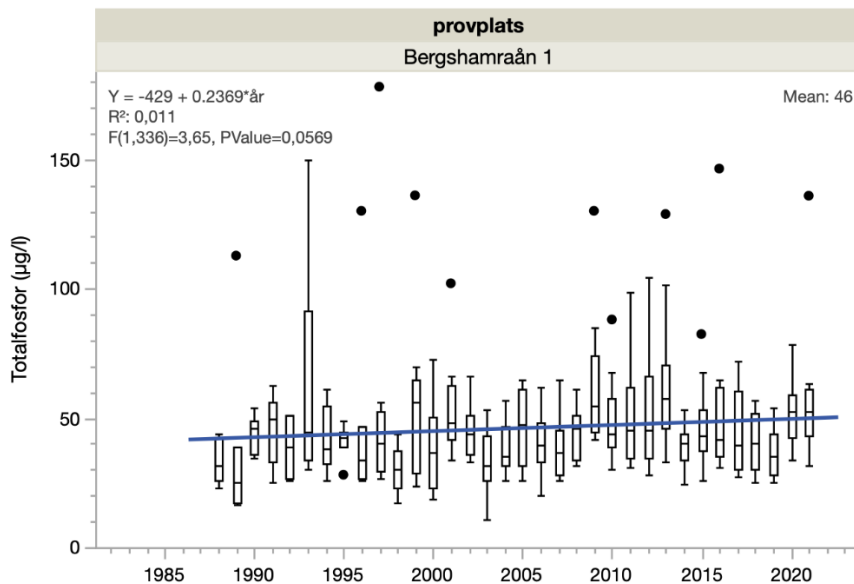
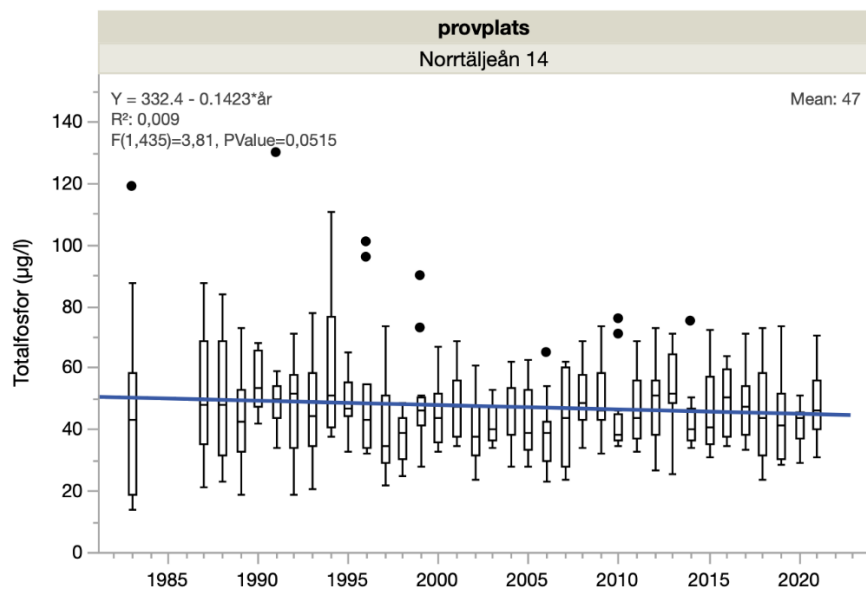
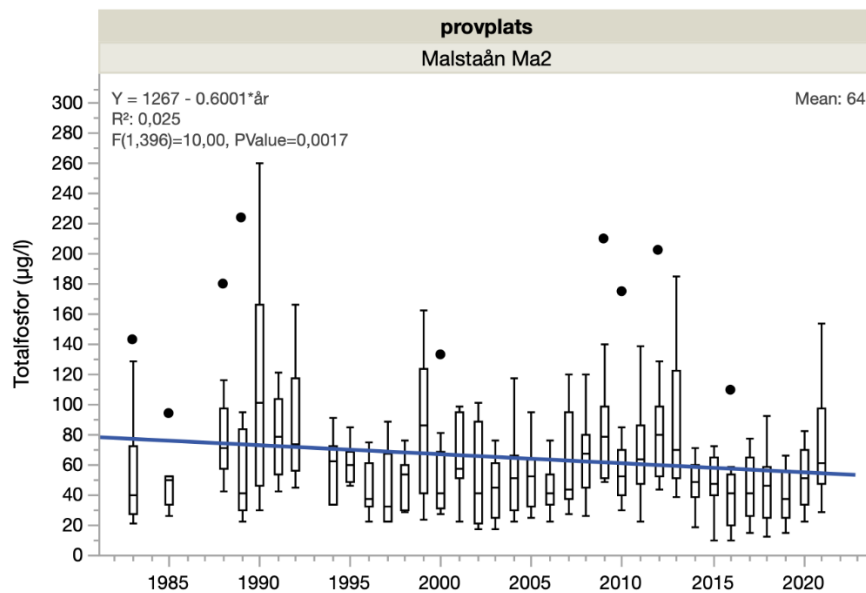
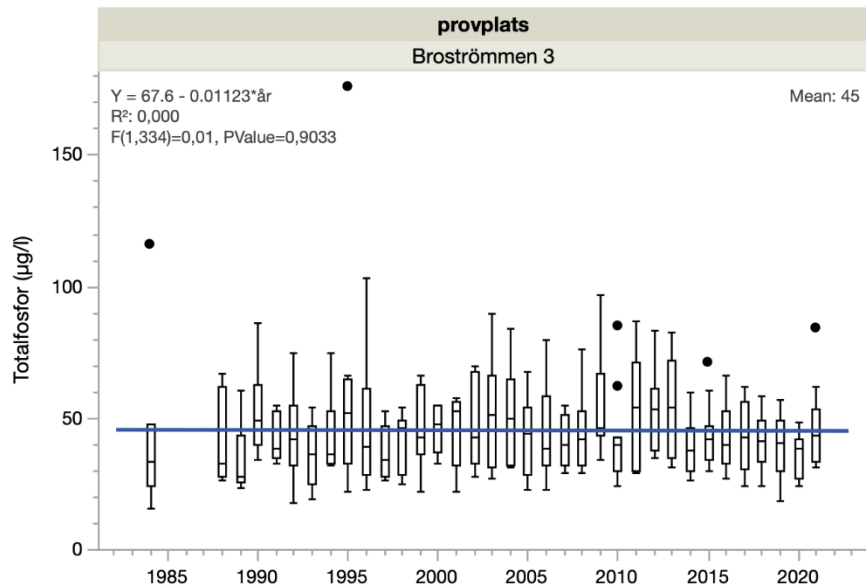


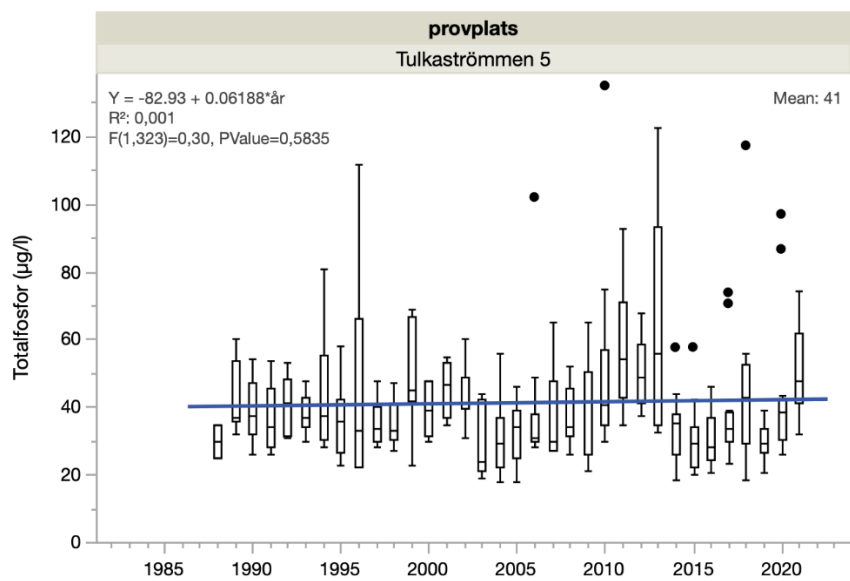
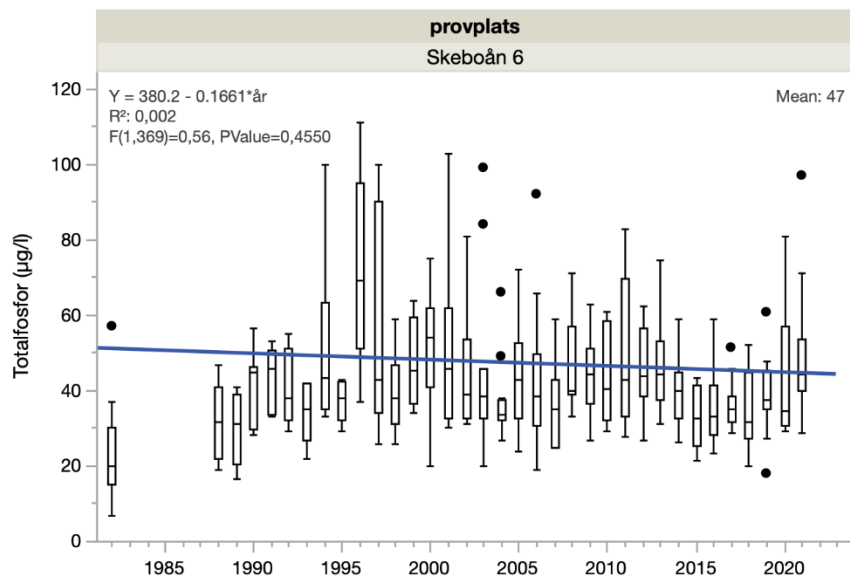
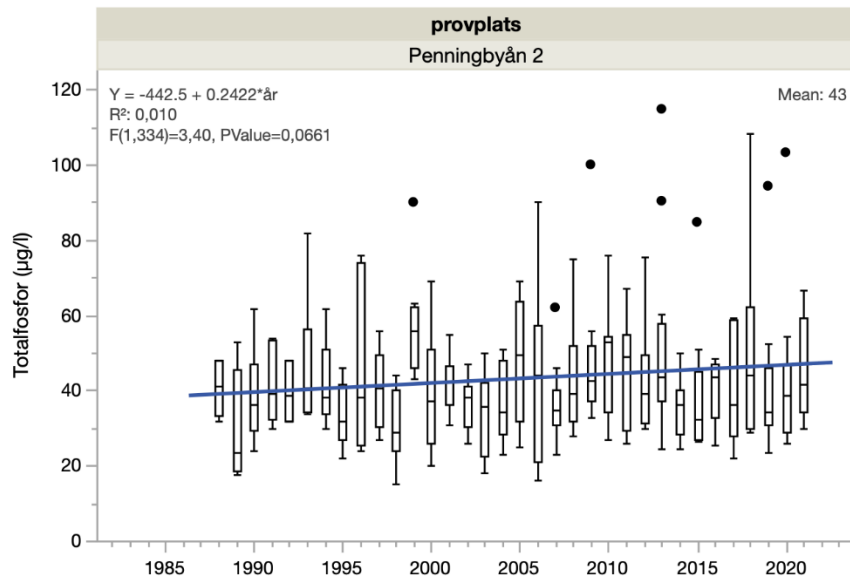
# Bilaga 4 Miljötilståndets utveckling

Nedan visas miljötilståndets utveckling vad gäller totalfosforhalter för vattenförekomster i Norrtälje kommun. För sjöar och kustområden baseras trendanalysen på ytvattenhalter under sommaren (jul-aug), för vattendrag på data från samtliga provtagningstillfällen under ett år. För vattendrag visas data i boxplotform, där boxarna omfattar 50 procent av värdena och medianvärdet är strecket genom boxen. Felstaplar visar min- och maxvärde, avvikande värden (outliers) visas med punkter. Data visas för samtliga av de 8 större vattendragens utlopp i havet, och för samtliga 21 sjöar och 21 kustvatten som utgör vattenförekomster och där underlaget var tillräckligt för analys. Generellt indikerar ett p-värde mindre än 0,05 statistisk signifikans, och i kombination med högre R2-värde en tydlig trend mot ökande eller minskande halt.

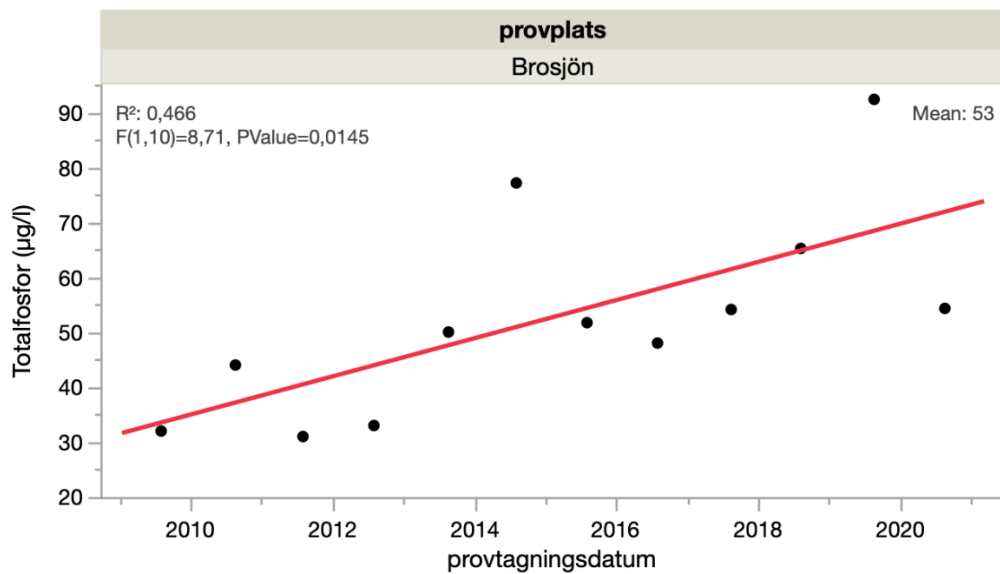
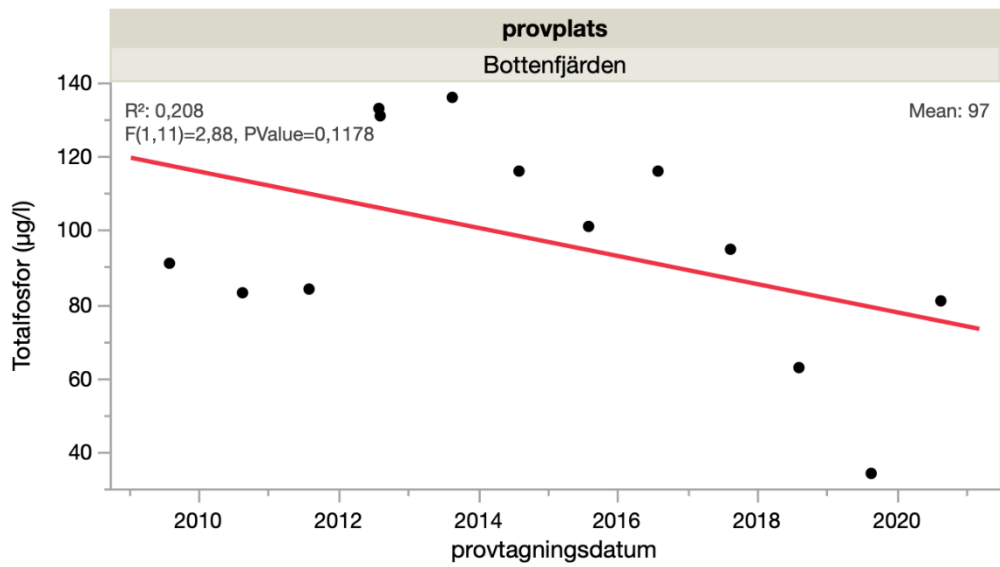
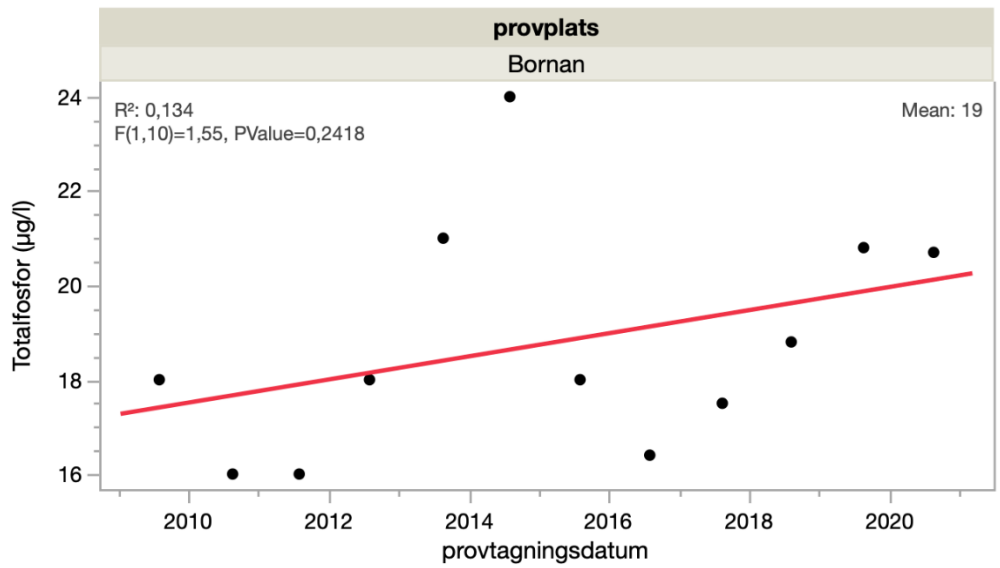
## Vattendrag

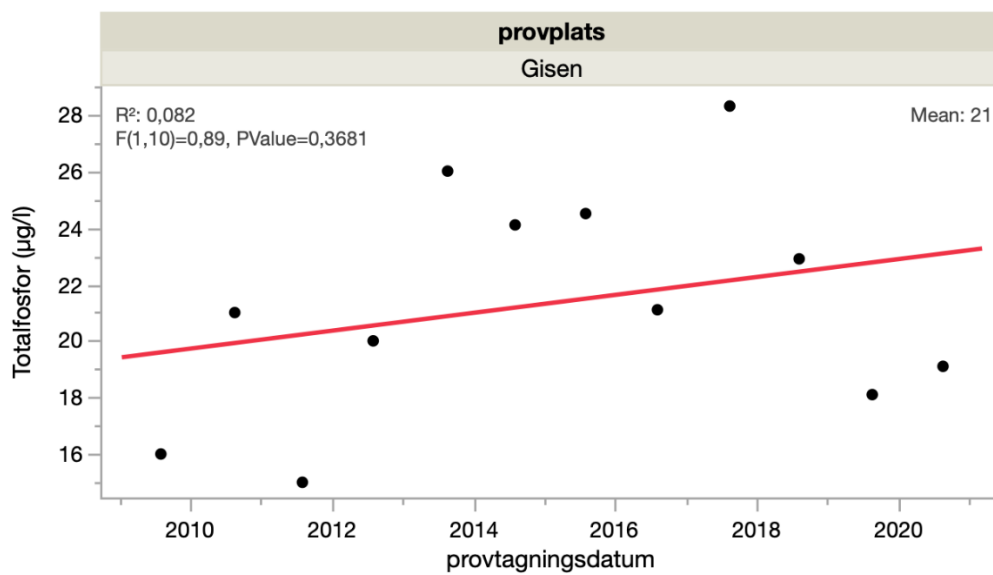
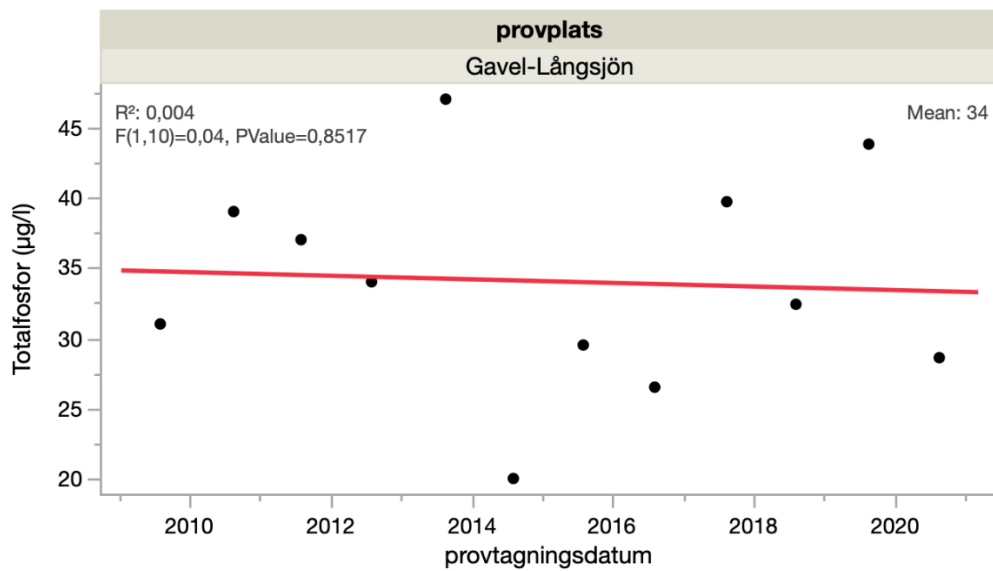
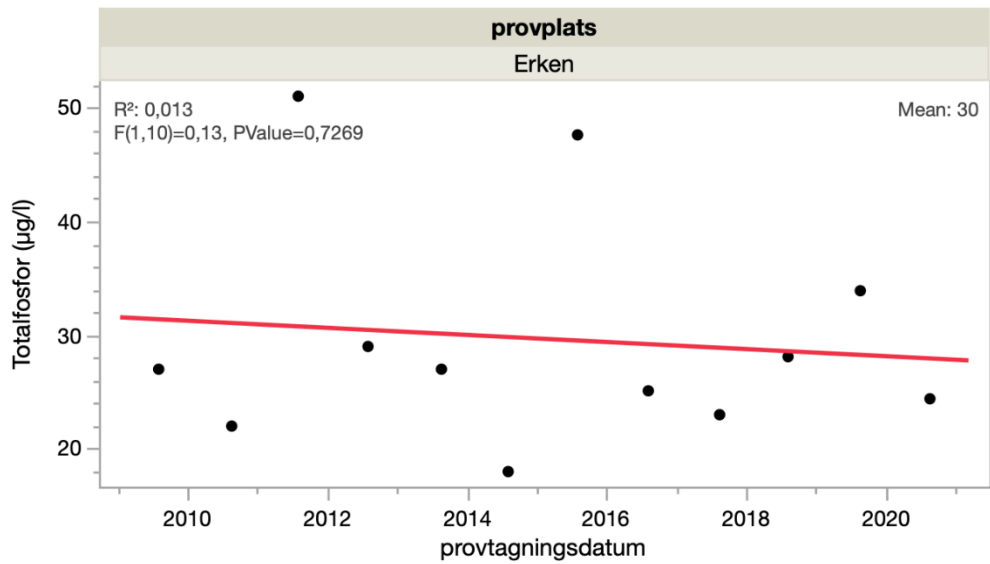


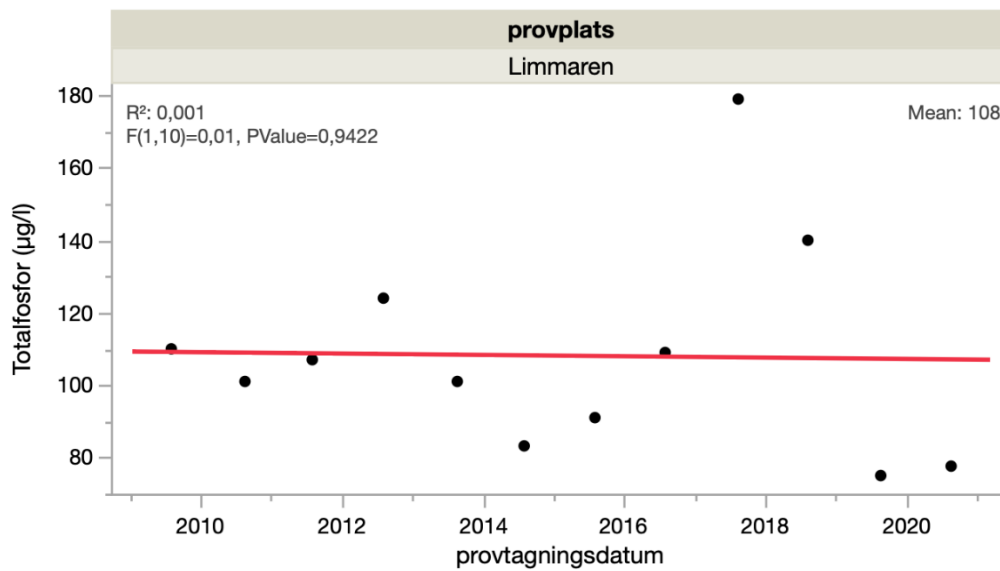
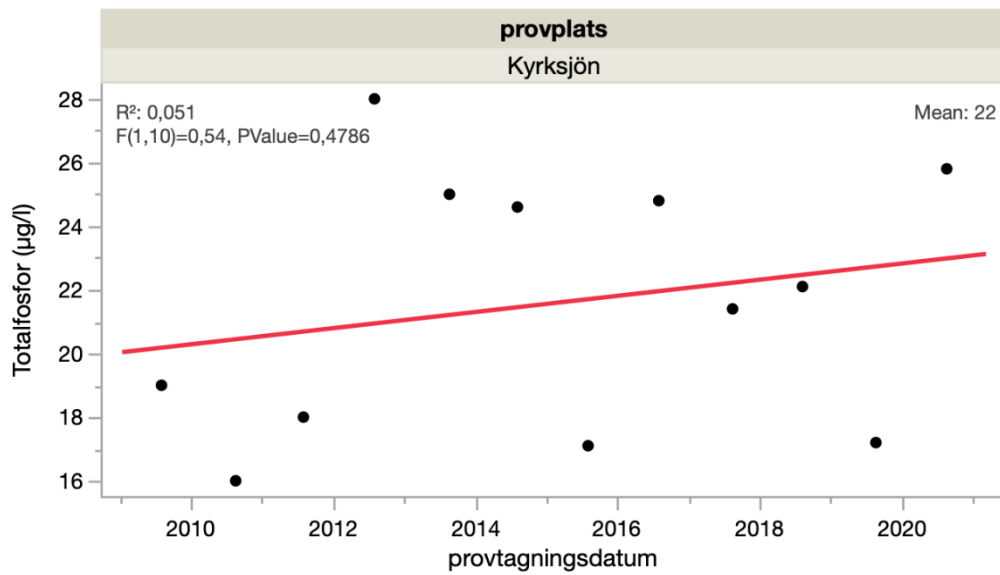
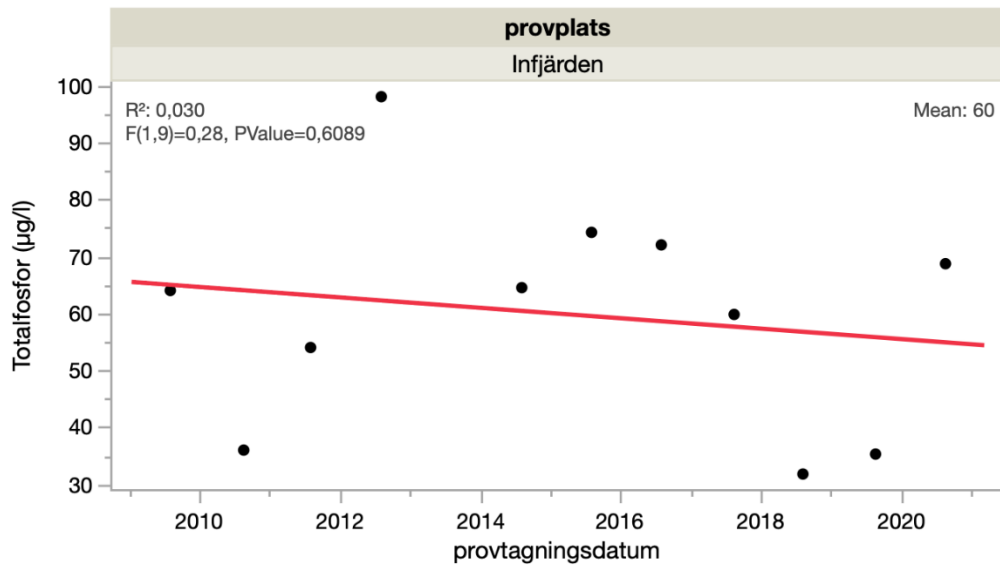


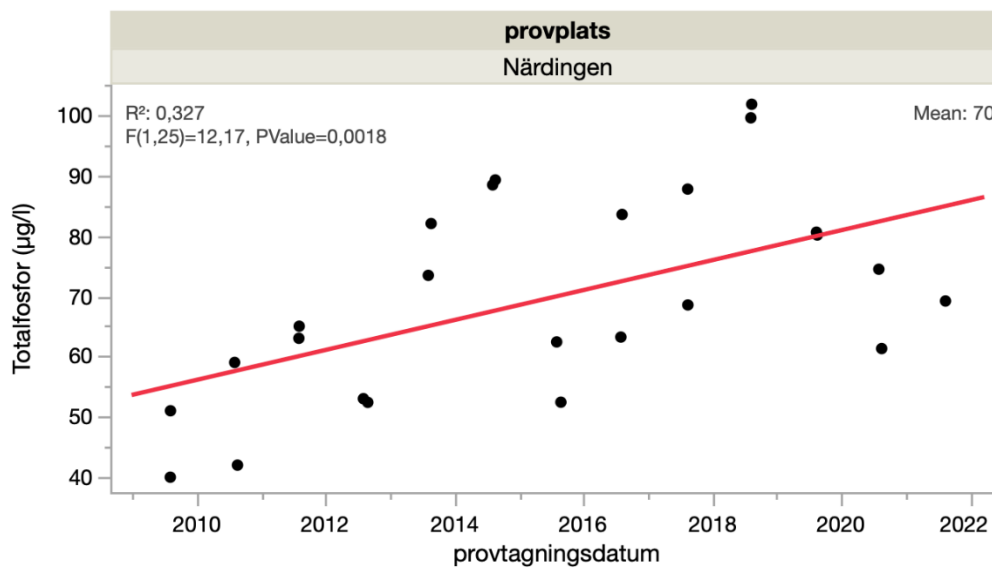
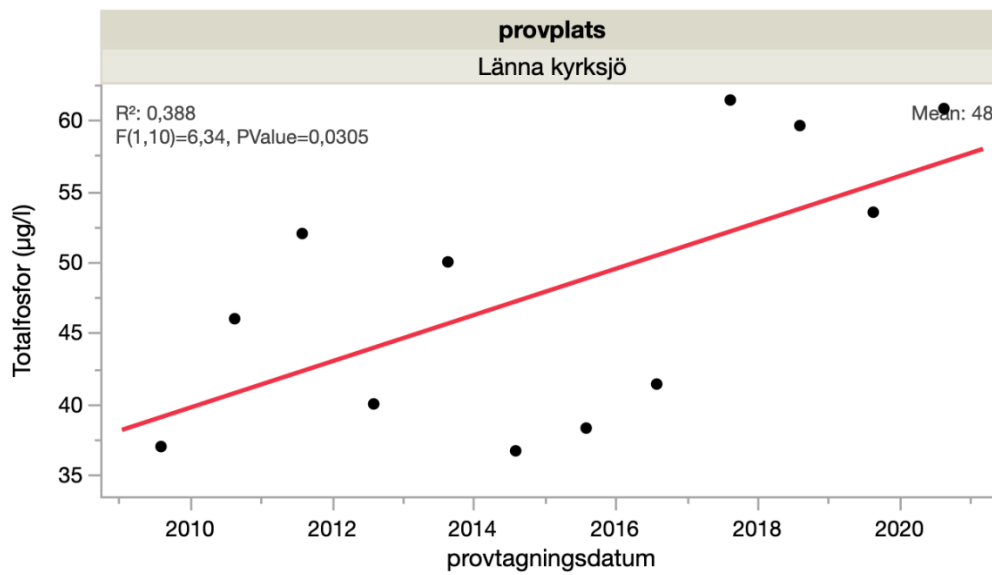
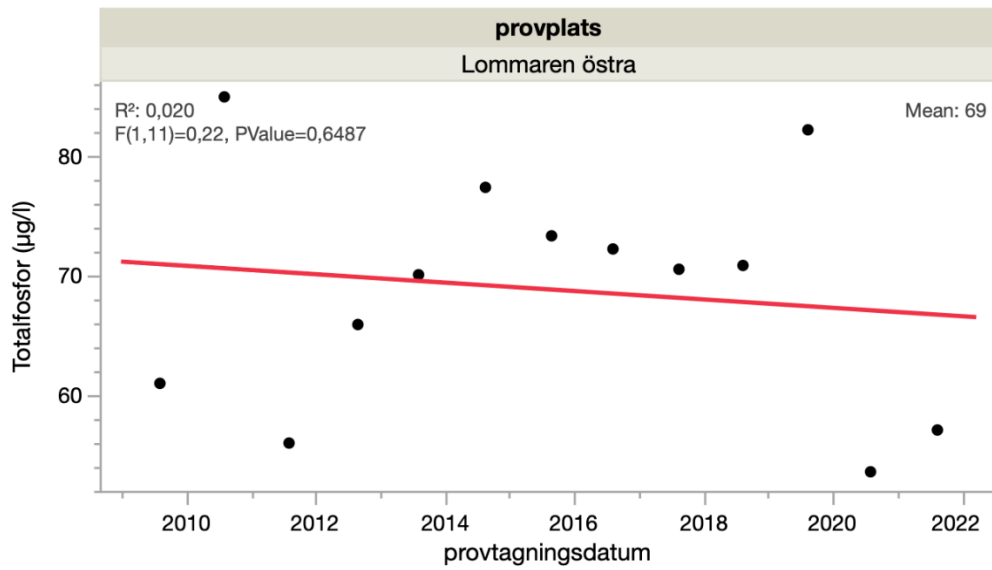


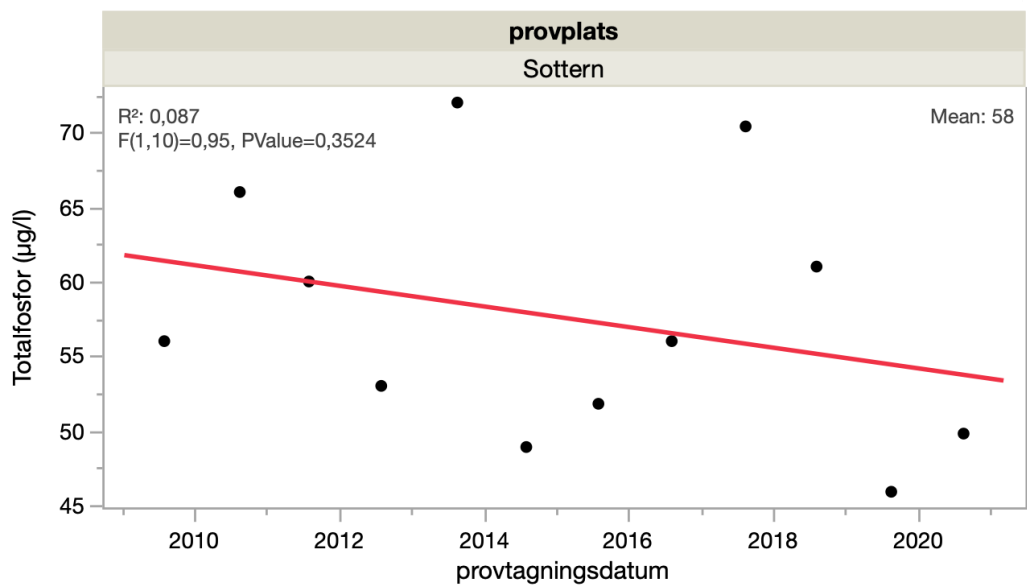
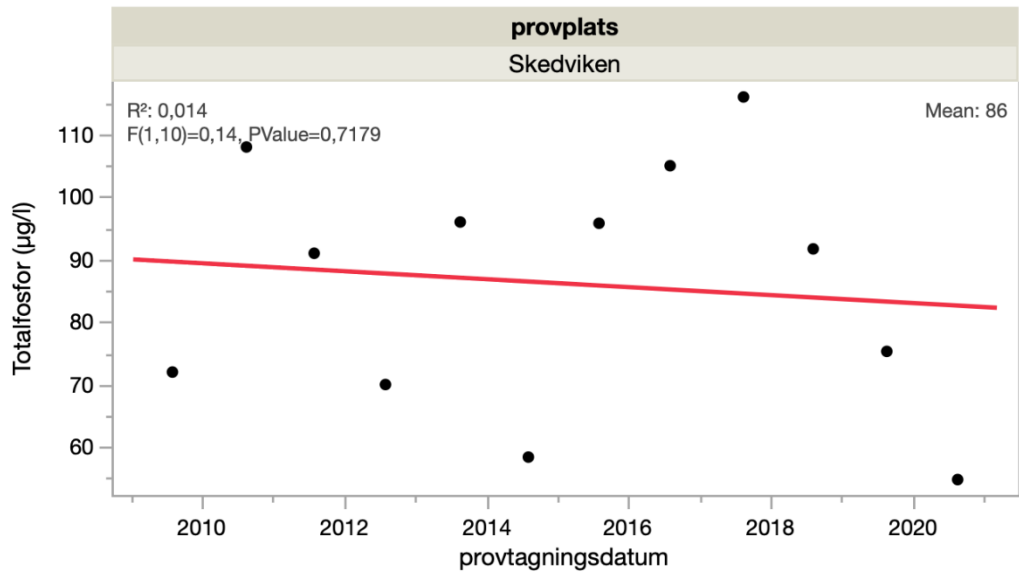
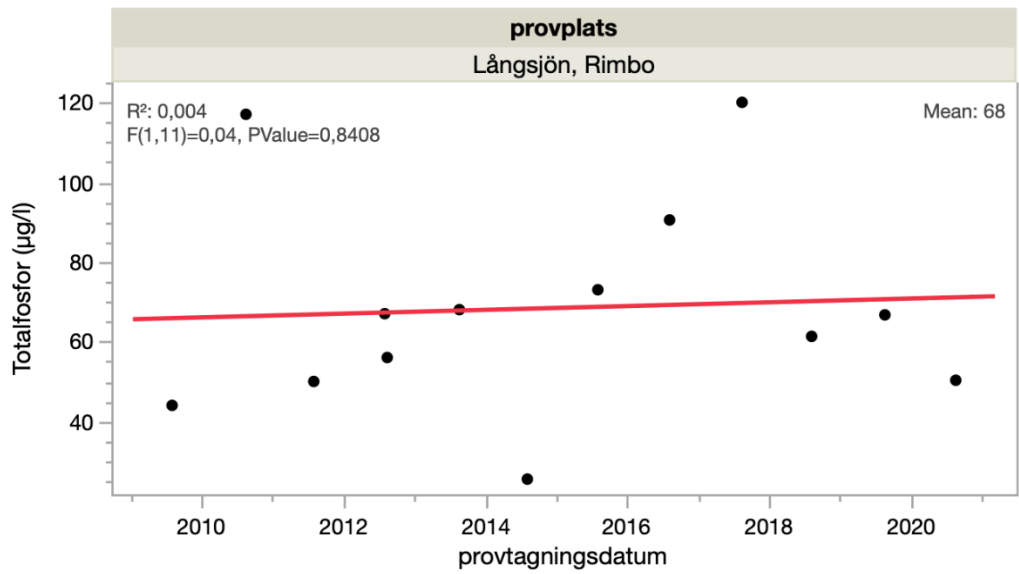
# Sjöar



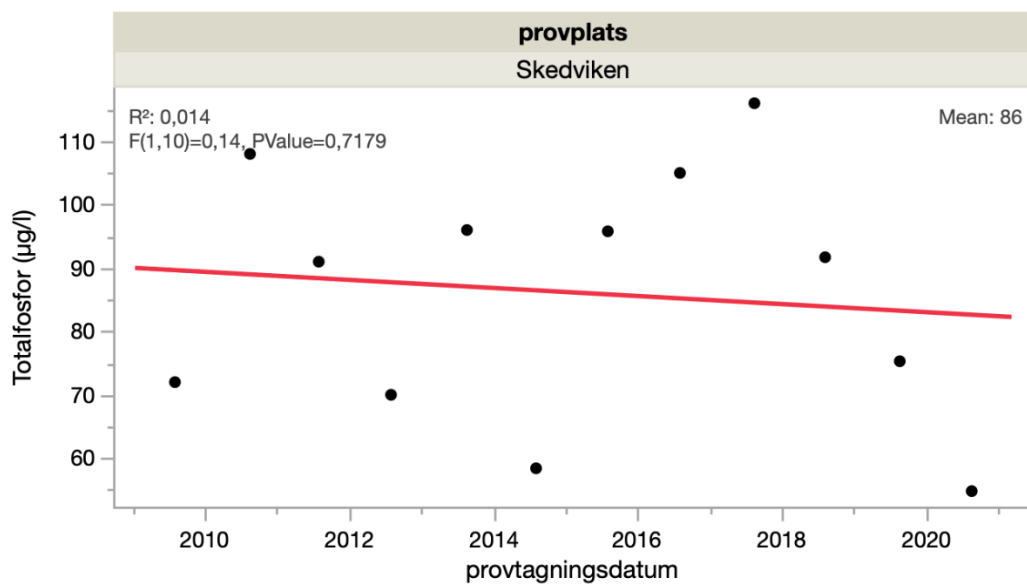
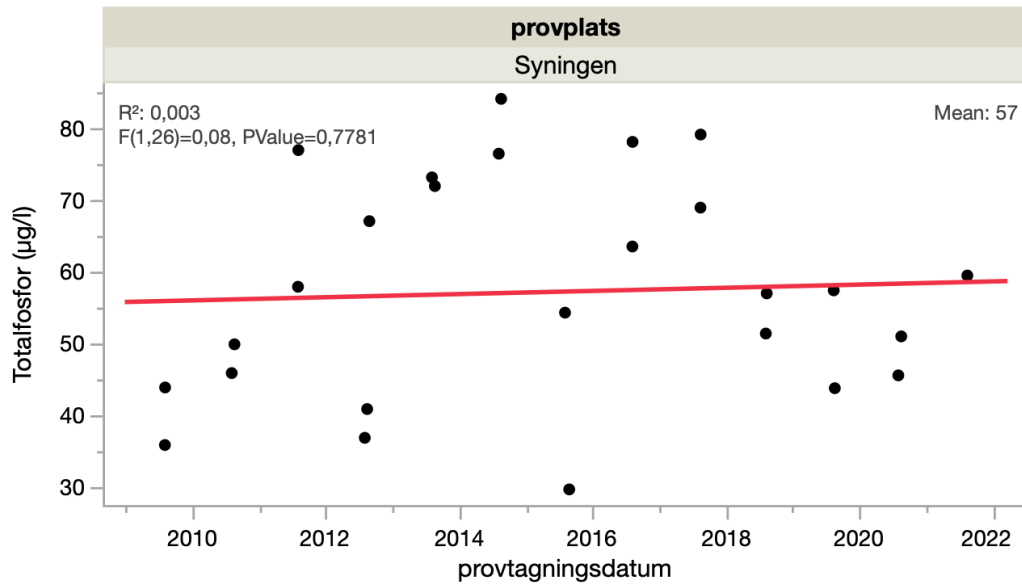
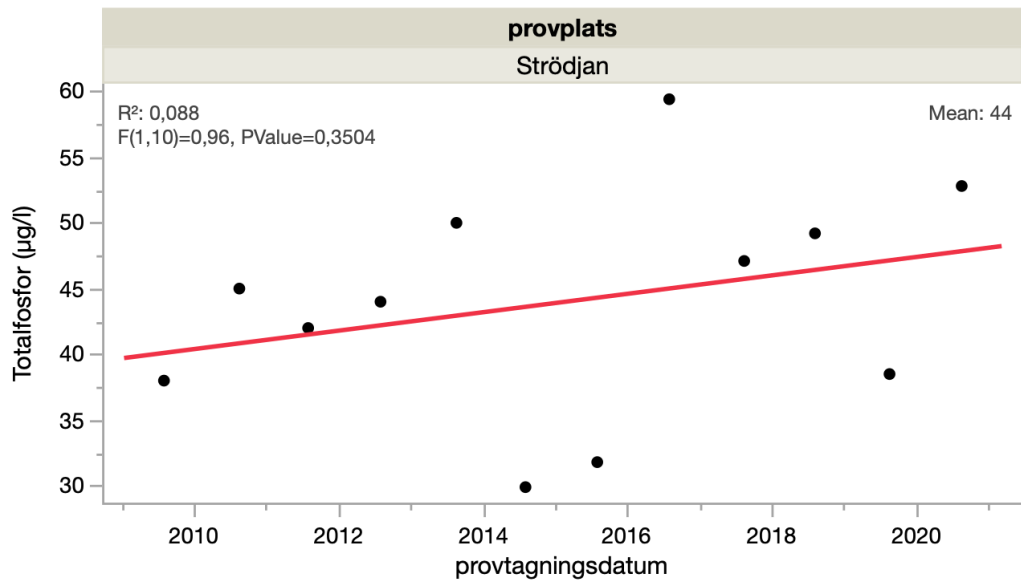


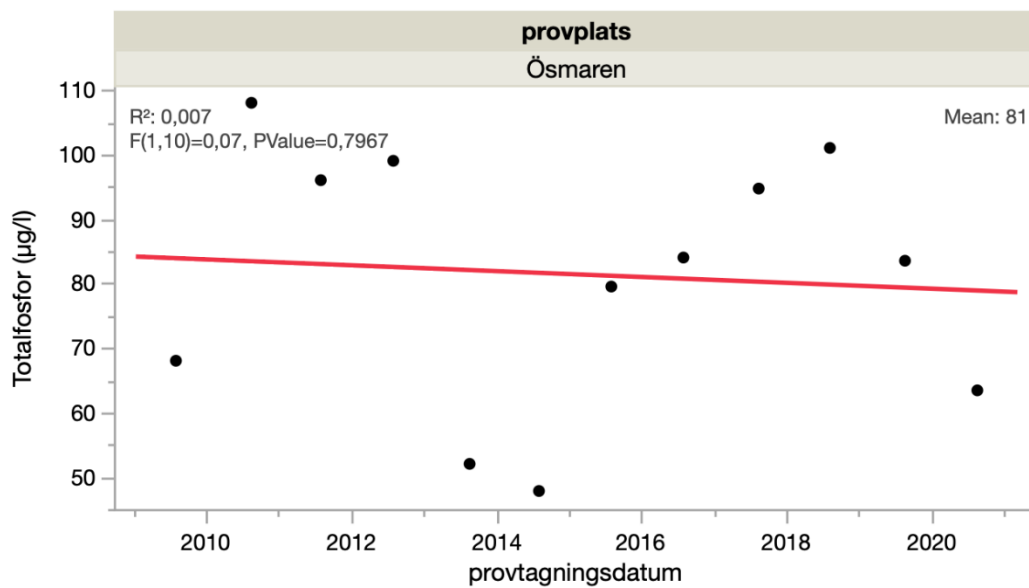
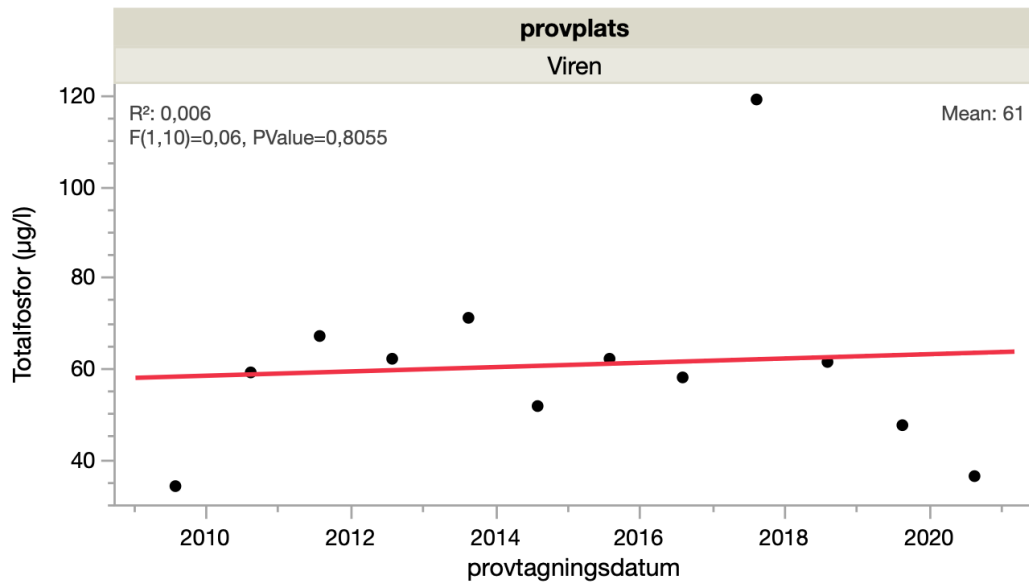
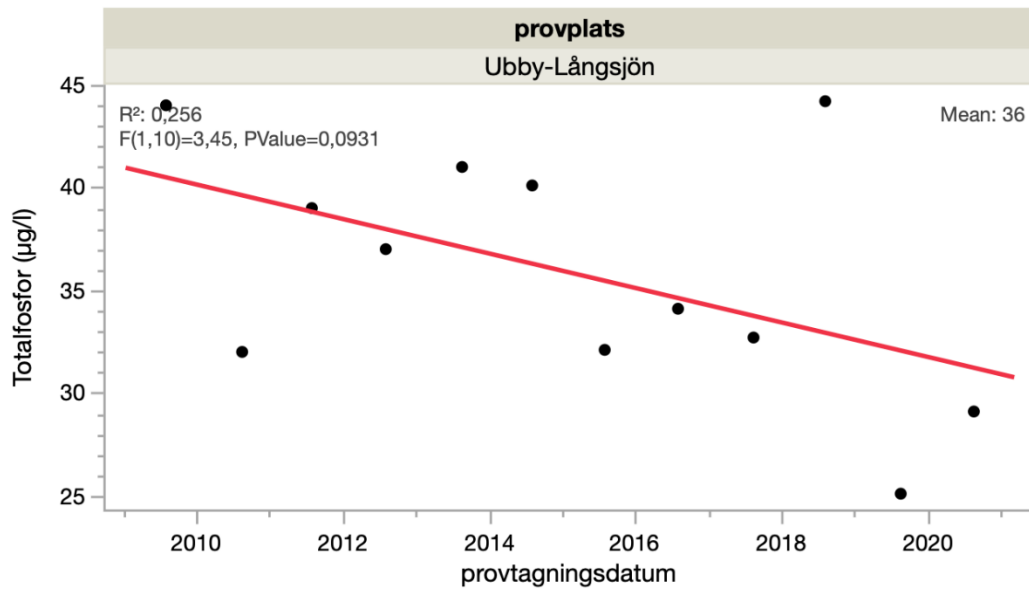












# Kustvatten

