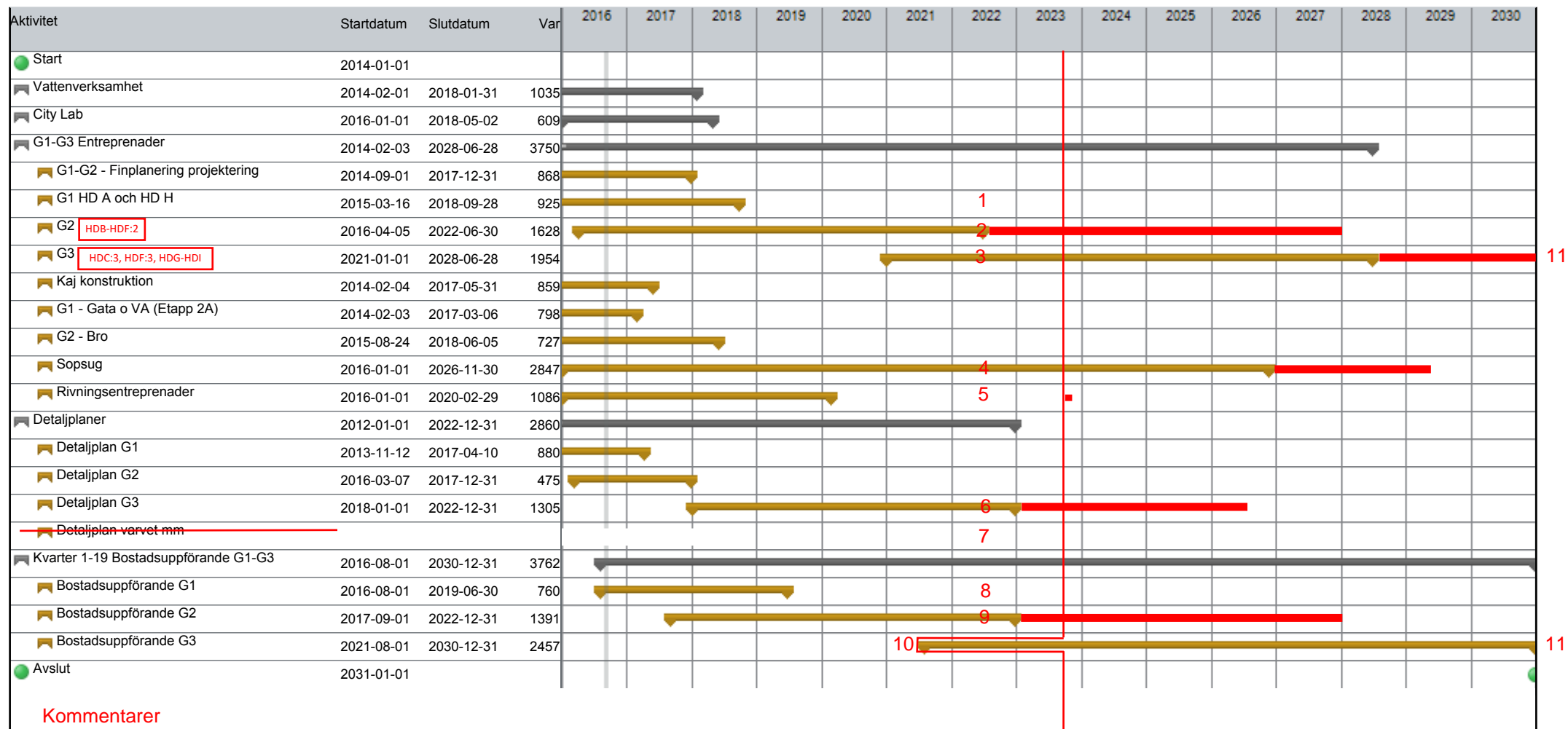


Fastställd 2023-08-31



Kommentarer

- Finplanering G1 klar. Finplanering mot kv.5, kv.16 och kv.17 bryts ut från HDH och flyttas till G2.
- Avropade huvuddelar HDD och HDE ligger i fas, kvarstående arbeten finplanering HDD, HDF:1 och HDE utförs i samband med inflyttning i respektive kvarter. HDB, HDC:1, HDC:2, HDF:1 Kaj, HDF:1 dagvattenanläggning och HDF:2 är slutbesiktigade. Hamnparken i HDE är överlämnad till GataPark.
- Första etappen i G3, HDG:1 (Galärkatan och Pir), startade i april 2021. HDG:2 avropades under Q2-2023. HDC:3 kommer att avropas under Q4-2023.
- Sopsugsterminalen blev ca 10 månader försenad pga överklagan bygglov. Terminalen är slutbesiktigat och arbetet med själva sopsugsanläggningen pågår. Sopsugen är i drift för de kvarter som är inflyttade.
- En rivningsentreprenad återstår, det gäller rivning av det gamla färjeläget, NE-Hamns Projektkontor. Rivning utförs under Q3-2023.

6. Detaljplan G3. Markanvisning klar för första kvarteret kv.9a-c, samt del av kv.13. Detaljplan för övriga kvarter G3 enligt senare.

7. Detaljplan Varvet utgår från denna planering.

8. Bostadsproduktion: Kvarter 1, 2, 3 och 4 är inflyttade. Därmed är samtliga kvarter i G1 inflyttade

9. Bostadsproduktion i G2, Index kv.6, kv.7, Magnolia kv.18 och Slättö kv.19 är inflyttat. Slättö kv.17 pågår beräknad inflyttning sept-2023. Kvarter 5, 8 och 16 startade produktionen i årsskiftet 2021/2022. I kv.5 pågår inflyttning. Kv. 8 och 16 startar inflyttning maj/juni 2023. Kv.15 beräknar att starta sin produktion under 2024/2025.

10. Bostadsproduktion i G3, Markanvisning kv.9a och 9b, samt del av kv.13 klar. Första inflytt i G3 planeras till 2027.

11. Den övergripande tidplanen för projektet har förskjutits ca 2 år, med en uppskattad slutförändertid år 2032. Detta beror främst på att bostadsmarknaden avstannat och projektet ser inte att intäktsförväntningarna kan mötas av marknaden inom den ursprungliga tidplanen.