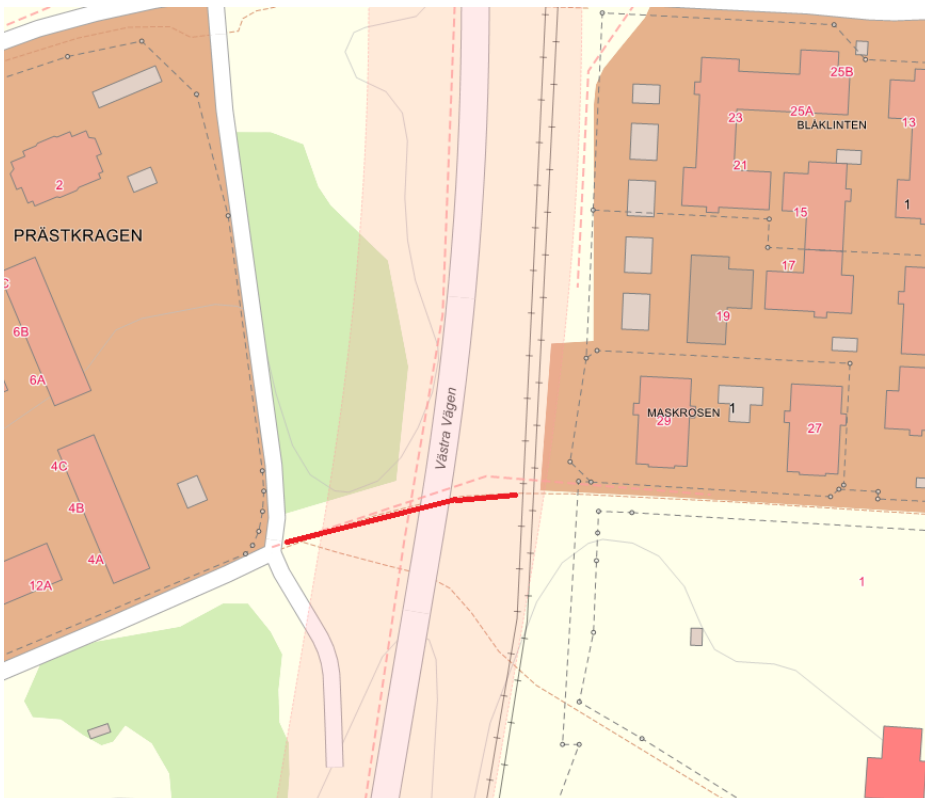


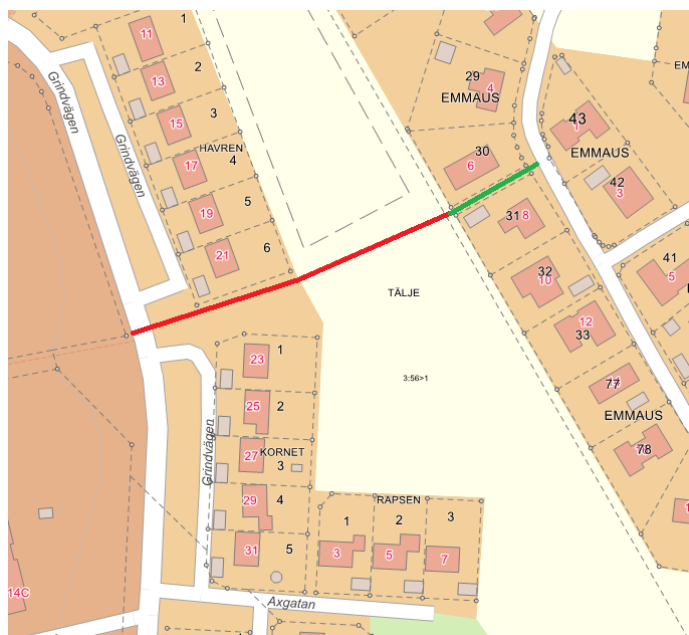
Roslagsleden (Arstabacken). Knyter ihop Flygarebron med befintlig asfalterad gång- och cykelväg som leder upp mot Nya Brandstationen, en sträcka om 210 meter. Även upprustning av den del av Roslagsleden som går i tunneln under E18 upp mot Rösavägen.



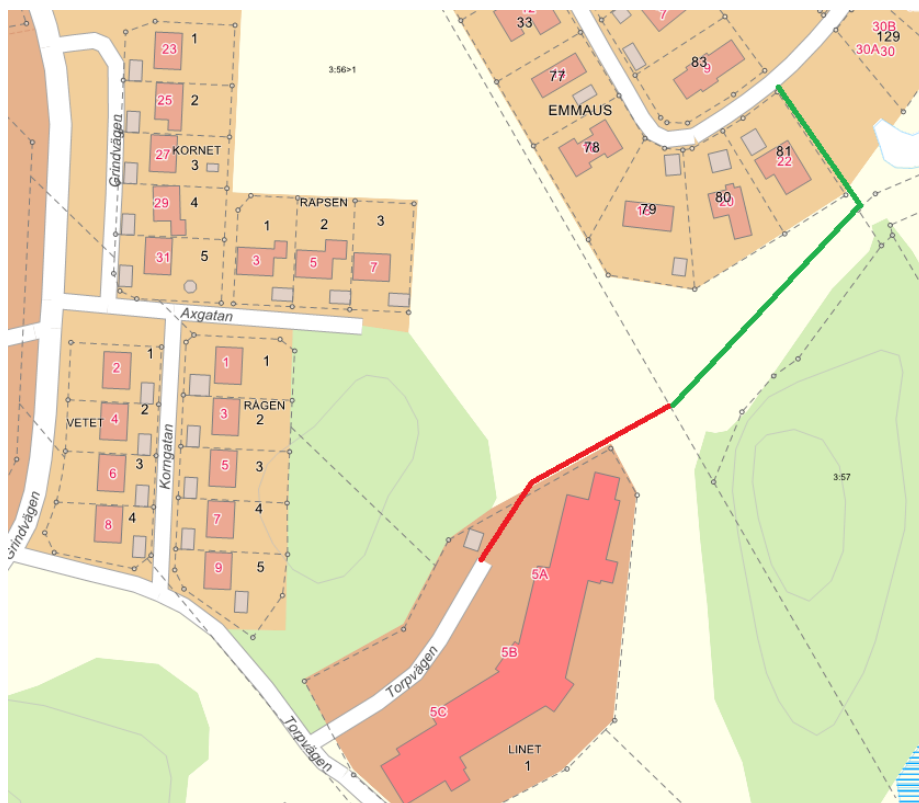
Breddning av del av gång- och cykelstråk om ca 60 meter som leder från Vigelsjövägen bort mot Estunavägen förbi nya Engelska skolan. Hela stråket blir 4 meter brett med separata fält för gående och cyklister.



Ettap 1 i koppling mellan Grind och Solbacka Strand. Avser sträckan mellan Grindvägen och Solbacka Strandväg där det i dagsläget går en upptrampad stig. Röd sträcka (ca 125 meter) finansieras av gatu- och parkenheten. Grön sträcka (ca 35 meter) finansieras av exploatör.



Ettap 2 i koppling mellan Grind och Solbacka Strand. Avser sträcka som binder ihop Torpvägen med södra delen av Solbacka Strandväg. Röd sträcka (ca 80 meter) börjar utanför äldreomsorgsboendet Vårdbo och finansieras av gatu- och parkenheten. Grön sträcka (ca 145 meter) löper över kvartersmark och finansieras av exploatör.



Breddning och asfaltering av grusad stig om ca 30 meter som går från Allévågen till privat gångbro över Vallbyån. Objektet ligger i Rimbo.

