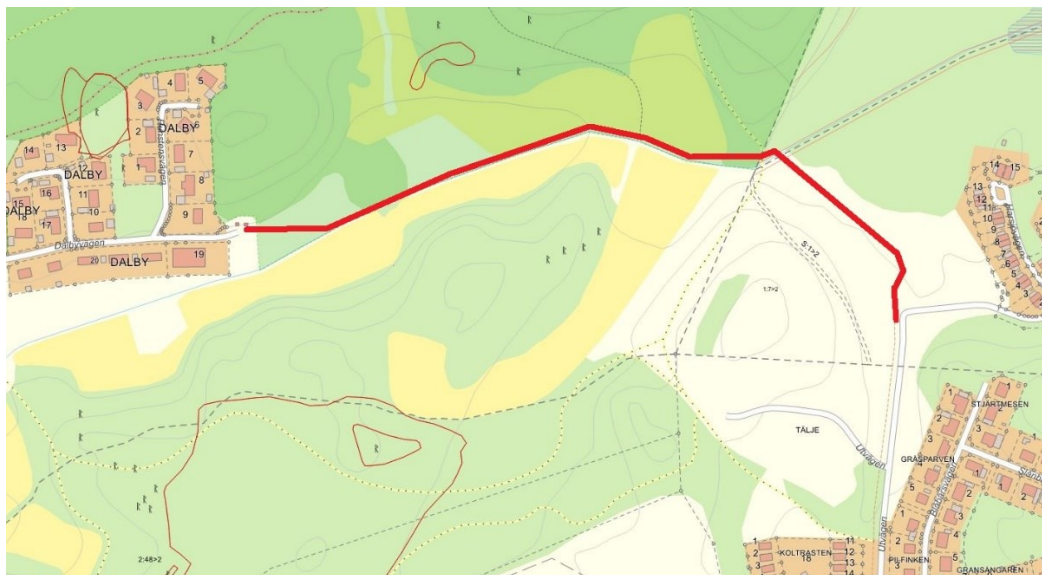
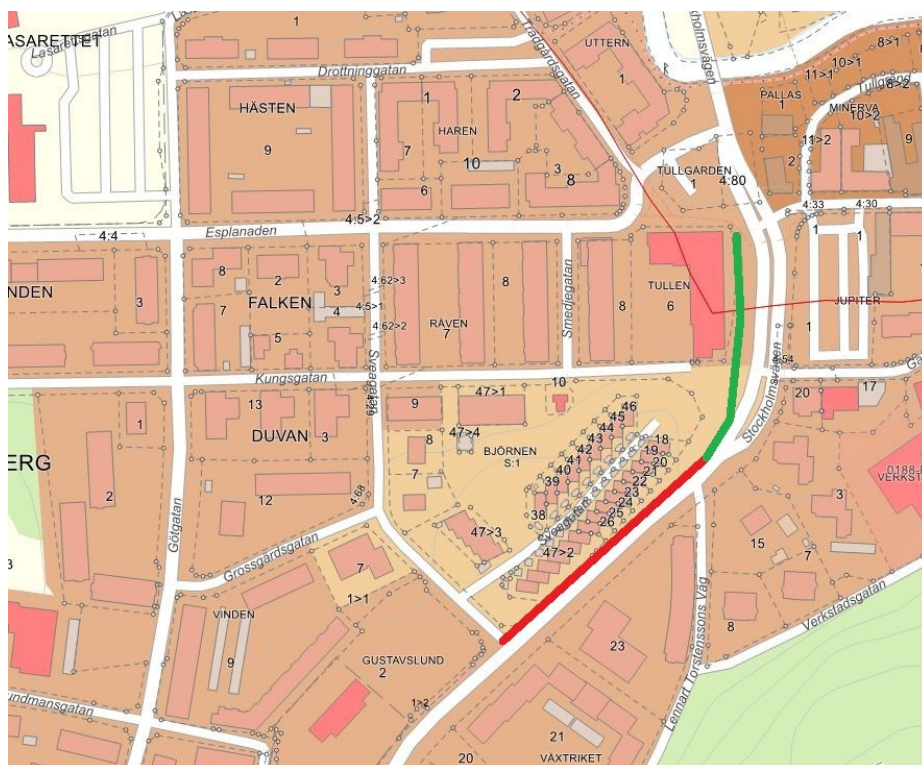


Bilaga 1: Utbyggnad av GC-vägnätet 2025 – kartbilder

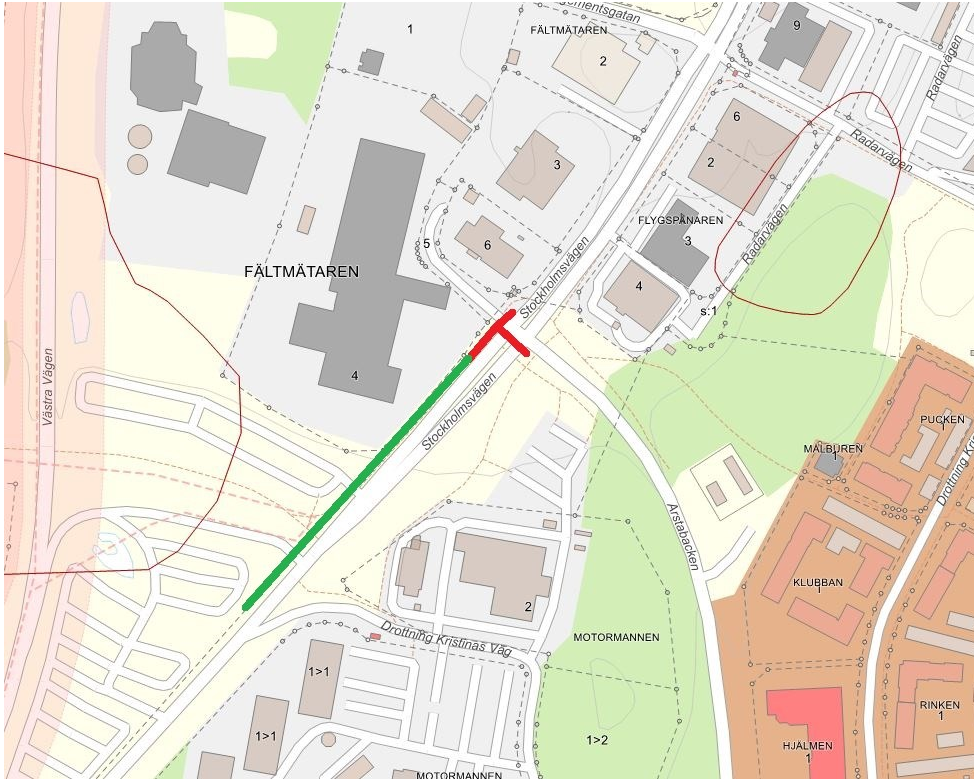
Färsna-Harsjö: Avser nyanläggning av en 800 meter lång grusad gång- och cykelväg mellan Dalbyvägens vändplats i Färsna och korsningen Utvägen-Harsjövägen i Fågelsången. Sträckan är tänkt att gå över åkermarken utmed Färsnadiket.



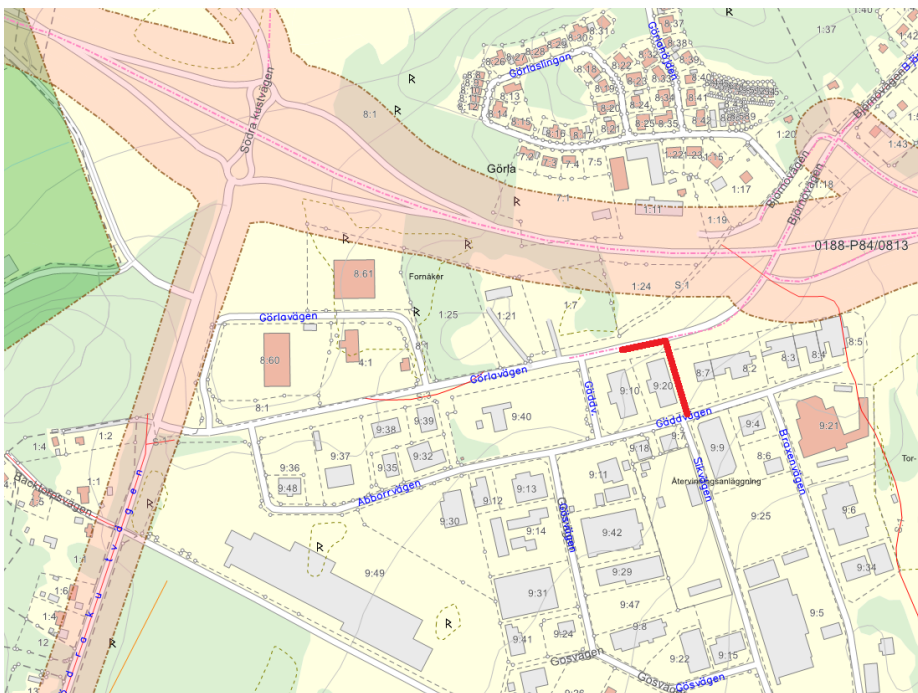
Stockholmsvägen etapp 1: Avser sträckan som löper längs med Stockholmsvägens västra sida från Polishuset och upp till korsningen Stockholmsvägen-Sveagatan. Åtgärder längs 120 meter av sträckan (markerad med rött) ger totalt 270 meter sammanhängande gång- och cykelväg (markerat med rött och grönt).



Stockholmsvägen etapp 4: Avser sträckan från korsningen vid Circle K och vidare söderut mot busshållplatsen vid Södra Infarten. Kräver anpassning av passage över till östra sidan av Stockholmsvägen för att knyta ihop gång- och cykelvägnätet, samt breddning av 25 meter gångbana (markerat med rött). Inkluderar även passagen över infarten mot Circle K och skapar då totalt 165 meter sammanhängande gång- och cykelväg (markerat med rött och grönt).



Görlavägen-Abborrvägen: Åtgärd av felande länk som omfattar 100 meter gång- och cykelväg samt 75 meter gångbana. Inkluderar passage över Görlavägen och hastighetsdämpande åtgärder.



Carl Wahrens väg: Alternativ sträcka att anlägga i händelse av att utredningar och tillstånd dröjer för den grusade gångvägen mellan Färsna och Harsjö. Sträckan som är i behov av anpassning går från korsningen Carl Wahrens väg/Skolvägen(Magistervägen) och bort till Tulkavägen. Avser breddning av gångbana och målad gång- och cykelväg till kantstenseparerad gång- och cykelväg med 3 meters bredd. Sträckans totala längd är 445 meter och den kan delas upp i etapper vid behov.

