

**Åtgärdsplan 2022-07-07/Erika Örling/Ridklubben Norrtälje Ryttare**

<b>Ridklubben Norrtälje Ryttare</b>			
<b>814400-4853</b>			
<b>Länsstyrelsens besök 220531</b>			
<b>Länsstyrelsens återrapport 220627, nummer 282-77074-2021</b>			
<b>Kontrollpunkt</b>	<b>Åtgärds</b>	<b>Åtgärdsplan sammanfattning</b>	<b>Tidplan</b>
1. Det saknades för vissa av hästarna journaler för karensbelagda läkemedel, ni fick information om detta på plats vid kontrollen. <i>Lagstiftning: D8/L41 7kap. 15 § Kontroll gäller checklistans punkt Häst 13: Det finns journaler för minst 5 år tillbaka över djur som behandlas med karensbelagda läkemedel och antalet dödsfall i besättningen.</i>	Ja	Veterinär för att kryssa samtliga hästars pass	Klart 220930
2. I stall B fanns det vid kontrollen ej hållfasta galler som satt för vissa fönster och mellan vissa av boxarna. Dessa måste bytas ut mot hållfasta galler som kan motstå en hästspark för att ej utgöra en skaderisk. På några boxar satt täckeshängare som var åtkomliga för hästen, dessa måste skyddas så att hästarna ej kan nå dessa, alternativt ta bort dessa. <i>Lagstiftning: DL 2kap. 7 §; L101 2kap. 2 §; L101 3kap. 3 §; L101 4kap. 3 § Kontroll gäller checklistans punkt Häst 18: Kraven på att inredningens utformning avseende skaderisker etc. är uppfyllt.</i>	Ja	Alla för klens galler vid fönster och mellan boxar byts ut mot rörgaller 25 mm tjockt, galvaniserat, alt 12 mm rundjärn. Kombination av måttbeställda och standardgaller, då utformningen i stallet kräver lite anpassning av gallerstorlekar och monteringsmöjligheter.  Täckeshängare skyddas med plankor i ovankant så hästarna inte kan komma åt hängaren.	Klart 220930
3. I sadelkammaren i stall A fanns det en tvättmaskin i ett utrymme som ej kan klassas som EI-60. Utrymmen där elektrisk utrustning förvaras måste kunna motstå brand i 60 minuter, mer om detta står i Lantbrukets Brandskyddskommitté, LBK. Bifogar LBK:s flik 5. <i>Lagstiftning: DL 2kap. 6 §; L101 2kap. 17 §; L101 3kap. 11 § Kontroll gäller checklistans punkt Häst 22: Kraven kring brandskydd och beredskap vid elavbrott är uppfyllda.</i>	Ja	Utrymmet byggs om till brandcell EI60 i samarbete med Räddningstjänsten Norrtälje Kommun (som vi samarbetar med i vårt SBA-arbete). Brandingenjör stöttar oss i ombyggnationen (gips tak och vägg, branddörr). 2 alternativ finns - klä in hela befintliga utrymmet, alternativt "bygga av" utrymmet, och göra en mindre brandcell för tvättmaskinen.	Klart 220930
4. I stall A saknade två boxar tilluft, de låg placerade efter och på samma sida som medicinboxen och förrådet. Varje häst behöver ha tillgång till frisk tilluft och Länsstyrelsen rekommenderar att det finns tilluftsdon i vardera box alternativt ett större tilluftsdon mellan två boxar. Friskluft bör strömma in i stallet genom särskilda luftintag som är dimensionerade och reglerade efter rådande förhållanden. Den friskluft som tillförs ska vara i tillräcklig mängd och fördelad så att samtliga hästar får en tillräckligt bra luftkvalitet. Även varm och fuktig luft samt gaser behöver kunna transporteras ut från stallet i ett tillräckligt stort flöde. Stallet behöver ett fungerande ventilationssystem utifrån de behov hästarna har. Baserat på boxstorlek och takhöjd får hästar upp till 1,8 m hållas i ovan nämnda boxar. Vardera box behöver därför ha ett luftflöde på minst 415 m <sup>3</sup> /h. Bifogar ventilationsberäkningsmall och flödeskrav enligt svensk standard. <i>Lagstiftning: DL 2kap. 1-2, 6 §§; L101 3kap. 5-7 §§ Kontroll gäller checklistans punkt Häst 23: Stallet har en luftkvalitet som inte påverkar hästars hälsa negativt.</i>	Ja	Tilluft installeras. På grund av placeringen av boxarna i stallet har den ena boxen ingen yttervägg där till-luft kan monteras. Vi kommer att montera ett större tilluftdon mellan boxarna, för att tillgodose flöde som ger minst 415 kubik/timme per box.	Klart 220930

Ridklubben Norrtälje Ryttare

814400-4853

Länsstyrelsens besök 220531

Länsstyrelsens återrapport 220627, nummer 282-77074-2021



### Friskluftsintag Gul PUR 3000-VFG

**1.495 kr** inkl. moms

1.196 kr exkl. moms

### Egenskaper

#### Teknisk data

Ytermått (b x h): 937 x 453 mm

Ursparningsmått (l x h x d in i vägg): 847 x 373 x 118 mm

Kapacitet: 2900 m<sup>3</sup>/t (vid 10 Pa)



## Åtgärdsplan 2022-07-07/Erika Örling/Ridklubben Norrtälje Ryttare

Ridklubben Norrtälje Ryttare

814400-4853

Länsstyrelsens besök 220531

Länsstyrelsens återrapport 220627, nummer 282-77074-2021

lantbutiken.se/far-lamm/hast-stall-ridbana/stallinredning/boxar/hastbox-front/fonstergaller-stall?gclid=CjwKCAjwiIqWBhBdEiwAtESPaBgXbrP2FsKnyl6CRi4D8xcK04-jf5QrTF-OEhVSLy2...

### Fönstergaller till stall

- 135 cm brett
- 85 cm högt
- Öppningsbart

Ett fönstergaller skyddar hästen från att ta sönder fönsterrutorna i stallet. Fönstergaller kan även monteras som skydd mot stölbegärliga föremål. Gallret är försett med låskläpp och beslag (ingår). Fönstergallret är galvaniserat och har rördimensionerna 25 mm, 95 mm cc.



STALLINREDNING UTEBOXAR & VINDSKYDD STALLBYGGNADER TILL STALLET HINI

#### Beskrivning

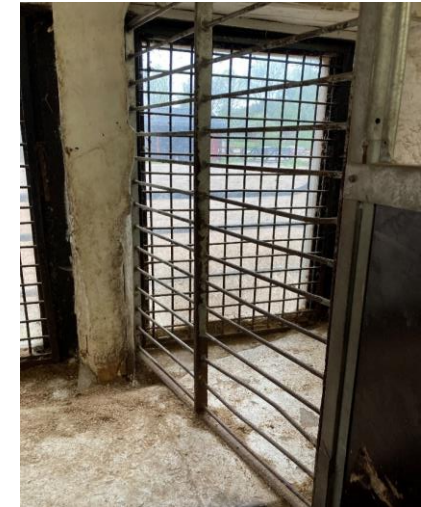
Fönstergaller tillverkat av rundjárn Ø 12 mm. Förstärkt med extra stag på mitten.

Levereras med 4 st fästklammer och fransk skruv.

Varmgalvaniserat

Tilllägg kan göras för öppningsbart/fällbart (boxlås upp till) för att komma åt fönstret om man vill öppna eller tvätta.

För fler storlekar kolla listorna (Pdf) Där finns artikelnummer för fler (ej lagerförda) storlekar. Hittar du inte en storlek som passar dig så kan vi även tillverka måttanpassat.



bruksbalken.se/haststall/stallinredningar/

# BRUKSBALKEN

utvecklat olika stallinredningar med rutnät. Rutnät rekommenderas som en säker stallinredning.

ens faktablad)

HEM HÄSTSTALL LÖSDRIFTSSTALL HALL GALLERI KONTAKT OM OSS

Bruksbalken var först med rutnät i Sverige. Rutnätet har en storlek på 50 x 50 mm och 5 mm trådtjocklek. Rutnätet är testat med simulerad hästspark hos SLU, Alnarp. Som referens användes en gallervägg tillverkad av en av Sveriges största boxtillverkare med rördimension 20x2 mm och cc 65 mm. Testet visade att nätväggen var 2,8 gånger starkare än gallerväggen.