

# Anläggningsbidrag 2020

TKNau 2020-03-10

# Anläggningsbidrag 2020 - Inkomna ansökningar

- Häverödals SK (5 600 000 kr)
- Skebobruks museiförening (4 655 770 kr)
- Liesta-Lugnet ideell förening (2 343 225 kr)
- Östra Rådmansö Intresseförening (1 125 000 kr)
- Väddöbygden Ideell Förening (242 000 kr)
- Rådmanby byalag samfällighetsförening (250 000 kr)
- Håtöområdets vägförening (250 000 kr)

**Totalt 14 465 995 kr inkl. moms**

# Tidsplan 2020

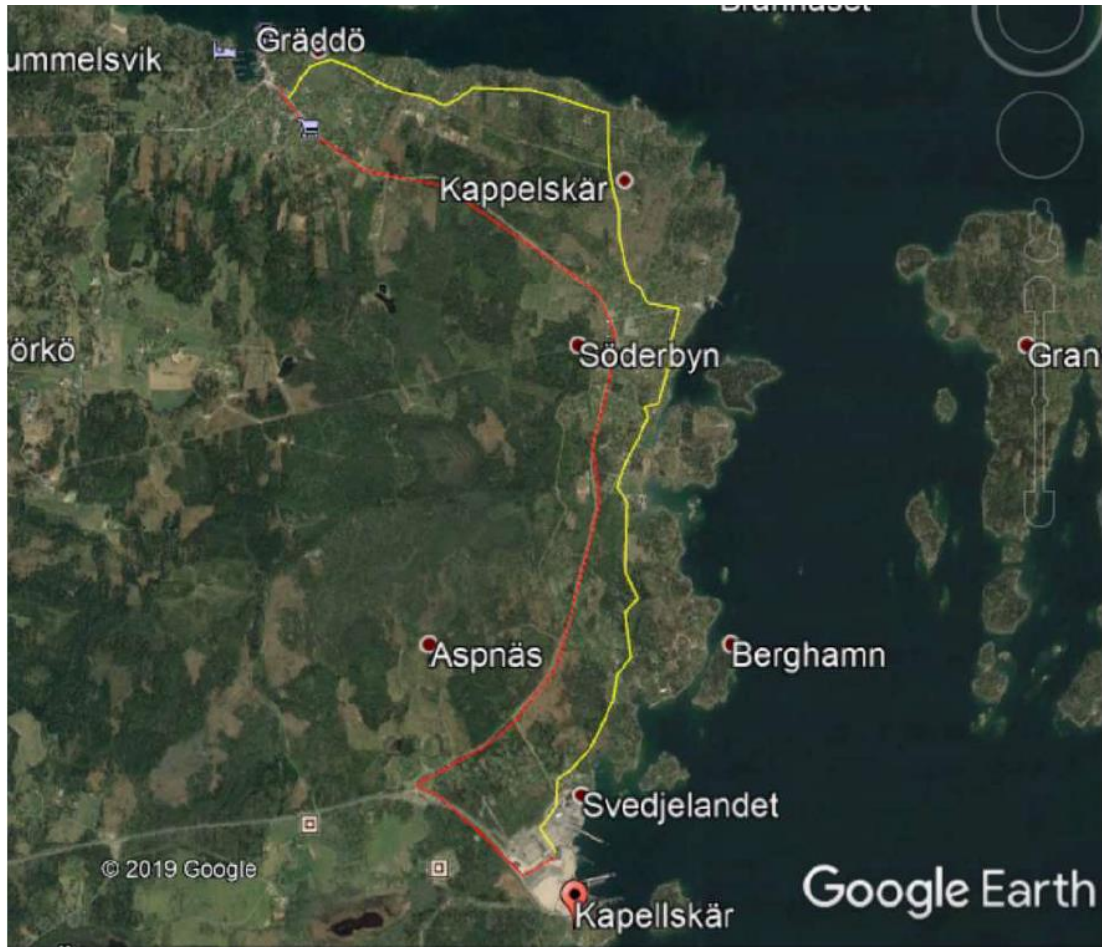
- Den 31 januari 2020 - sista ansökningsdag.
- Februari 2020 – Handläggning och utvärdering av ansökningar
- Mars - Beslut tas om vilka som beviljas bidrag, avtal tecknas och kommunen ger startbesked. (TKNau 10 mars)
- Mars/April-Oktober 2020 - Genomförande av beviljat projekt.
- Den 1 november 2020 - Sista dag för inlämning av slutredovisning.
- Den 30 november 2020 - Slututbetalning.

# Liesta-Lugnet Ideell förening



# Östra Rådmansö intresseförening

- GC mellan Kapellskär och Gräddö



Info: 7,3 km (1,55 km åtgärd), 2,5 m bredd, grus  
Budget: 1 125 000 kr dvs. 154 kr/m (726 kr/m)



# Väddöbygden Ideell förening

- Upprustning av kanalstigen längs Väddö kanal

## Grusning av kanalstigen



Foto Rune Kalfse

Grusning av kanalstigen behöver göras under 2019 och därefter vart tionde år.

Material: 550 ton á 200 kr = 110 000 kr

Maskintid: 140 tim. á 500 kr = 70 000 kr

Arbete: 560 tim. á 100 kr = 56 000 kr

Summa: 236 000 kr

Om man i stället anlitar ett företag för att få arbetet utfört kan kostnaden beräknas uppgå till ungefär det dubbla.

Finansieras lämpligen genom kommunalt bidrag.

Väddöbygden Ideell Förening

## Breddning av kanalstigen

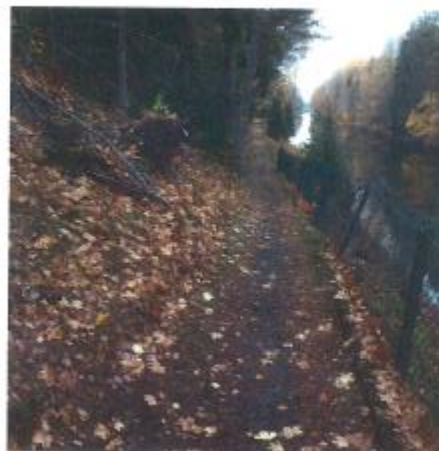


Foto Gunnar Wass

Vid befintligt skyddsräcke behöver kanalstigen breddas för att det ska bli möjligt att utföra erforderligt underhåll utmed hela stigen. Schaktning och viss sprängning erfordras.

Material: 1 000 kr

Maskintid: 6 tim. á 500 kr = 3 000 kr

Arbete: 20 tim. á 100 kr = 2 000 kr

Summa: 6 000 kr

Finansieras lämpligen genom kommunalt bidrag.

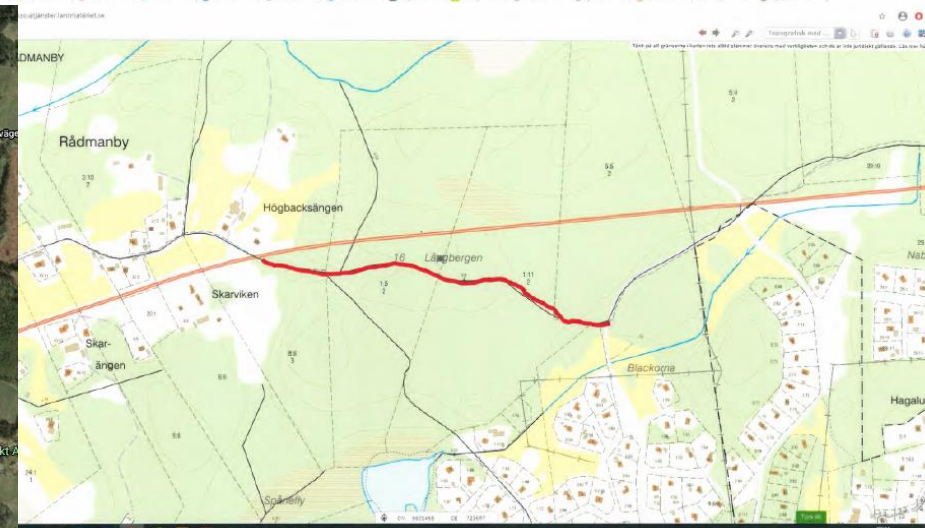
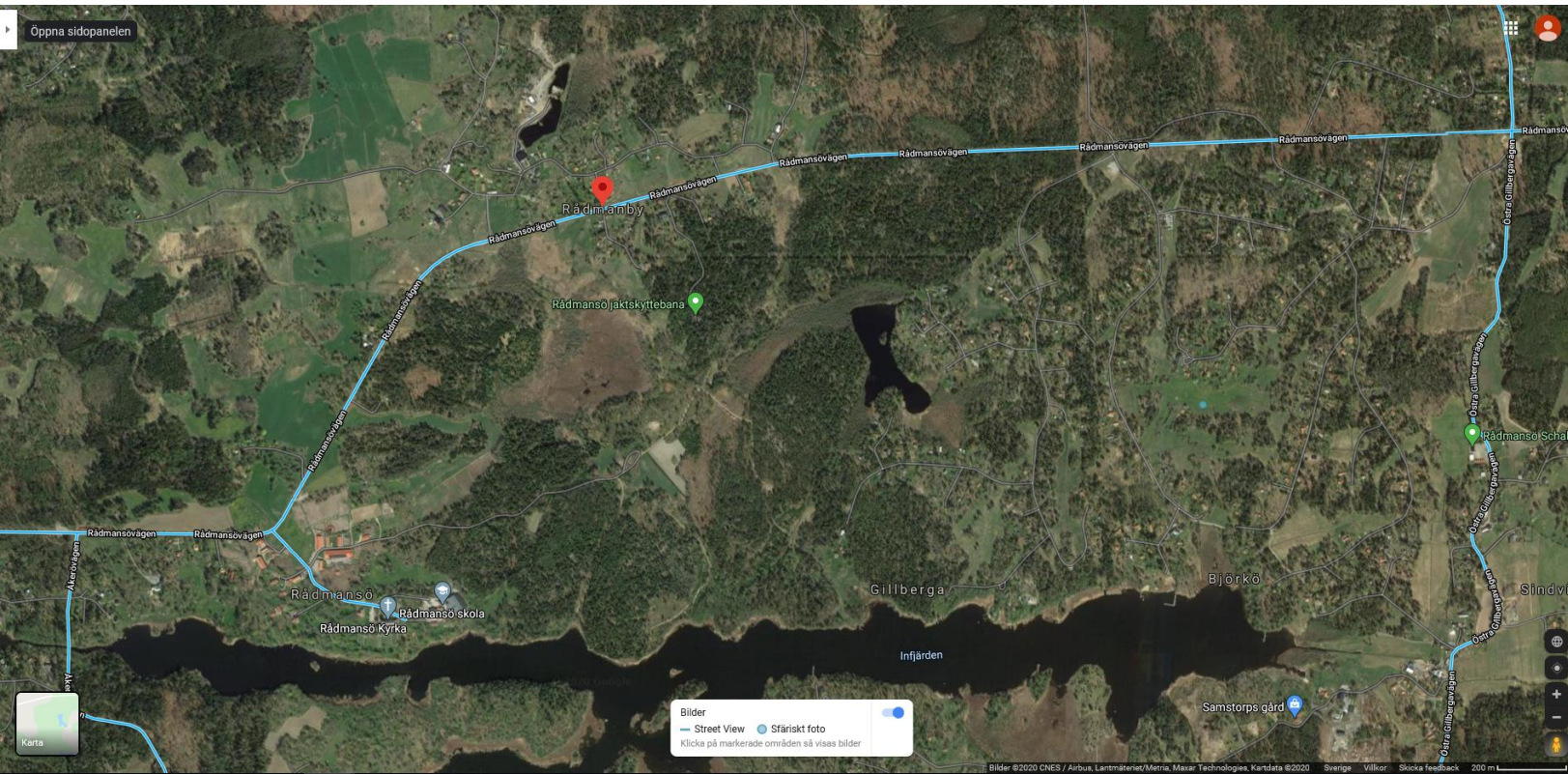
Väddöbygden Ideell Förening

Info: 5,3 km lång, 2 m bred, grus (upprustning)

Budget: 242 000 kr dvs. 46 kr/m



# Rådmanby byalag samfällighetsförening



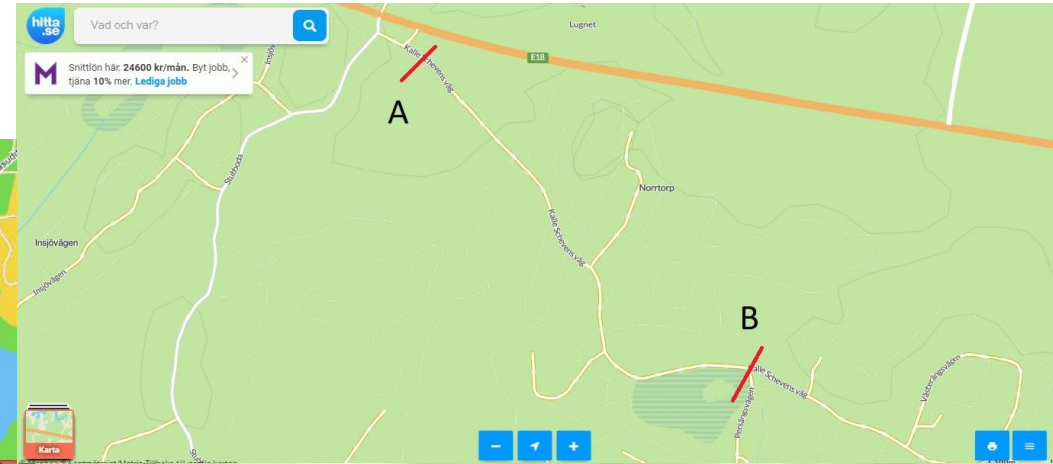
Info: 730 m lång, 3 m bred, grus  
Budget: 250 000 kr dvs. 342 kr/m



# Håtöområdets vägförening

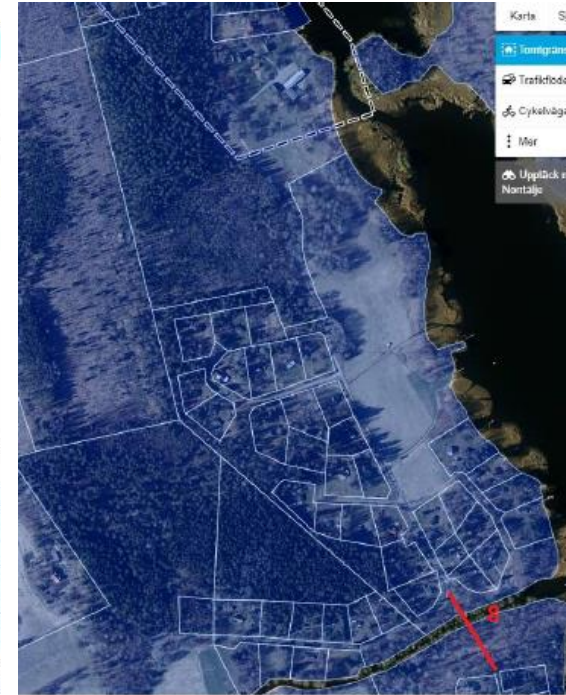
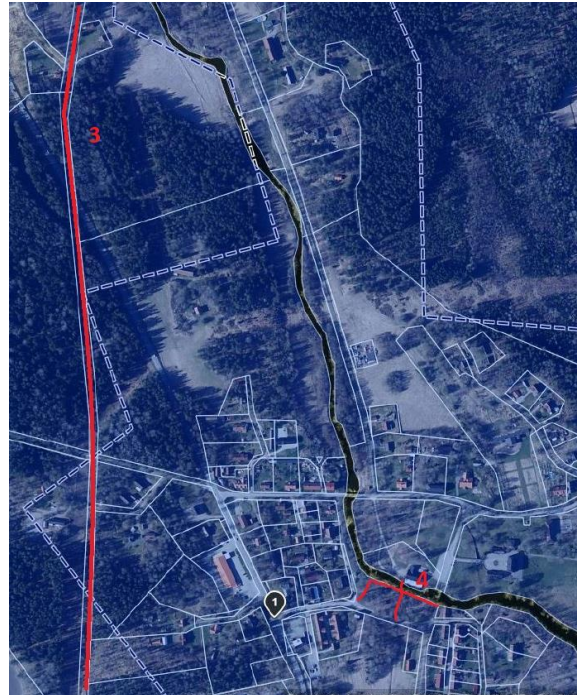
Info: 670 m lång, 1,5 m bred, målad GC på asfaltsgrus

Budget: 250 000 kr dvs. 373 kr/m





# Skebobruks museiförening



Info: 3300 m lång, 2,5 m bred , grus (inkl. tre broar)  
Budget: 4 655 770 kr dvs. 1411 kr/m



# Häverödals SK



Info: 1,2 km lång, 3,5 m bred , inkl. asfalt, belysning och bro  
Budget: 5 600 000 kr dvs. 4667 kr/m