

Barn- och Elevhälsan

BoU Norrtälje kommun

Peter Ceder, 11 och 12 mars 2019

Utdrag ur Skollagen 2 kap, 25-28 §§

ELEVHÄLSA

Elevhälsans omfattning

25 § För eleverna i förskoleklassen, grundskolan, grundsärskolan, sameskolan, specialskolan, gymnasieskolan och gymnasiesärskolan ska det finnas elevhälsa. Elevhälsan ska omfatta medicinska, psykologiska, psykosociala och specialpedagogiska insatser. Elevhälsan ska främst vara förebyggande och hälsofrämjande. Elevernas utveckling mot utbildningens mål ska stödjas.

För medicinska, psykologiska och psykosociala insatser ska det finnas tillgång till skolläkare, skolsköterska, psykolog och kurator. Vidare ska det finnas tillgång till personal med sådan kompetens att elevernas behov av specialpedagogiska insatser kan tillgodoses.

26 § En huvudman för kommunal vuxenutbildning, särskild utbildning för vuxna och utbildning i svenska för invandrare får för sina elever anordna sådan elevhälsa som avses i 25 §.

Hälsobesök

27 § Varje elev i grundskolan, grundsärskolan och specialskolan ska erbjudas minst tre hälsobesök som innefattar allmänna hälsokontroller. Varje elev i sameskolan ska erbjudas minst två hälsobesök som innefattar allmänna hälsokontroller. Hälsobesöken ska vara jämnt fördelade under skoltiden. Eleven ska dessutom mellan hälsobesöken erbjudas undersökning av syn och hörsel och andra begränsade hälsokontroller.

Det första hälsobesöket får göras under utbildningen i förskoleklassen i stället för under utbildningen i en sådan skolform som avses i första stycket.

Varje elev i gymnasieskolan och gymnasiesärskolan ska erbjudas minst ett hälsobesök som innefattar en allmän hälsokontroll.

Enkla sjukvårdsinsatser

28 § Elever som avses i 27 § får vid behov anlita elevhälsan för enkla sjukvårdsinsatser.

Sammanfattning av elevhälsans uppdrag

”...Elevhälsan ska främst vara förebyggande och hälsofrämjande. Elevernas utveckling mot utbildningens mål ska stödjas.”

Skollagen 2 kap, 25 §

”Det ingår i elevhälsans generellt riktade arbete att

- främja elevers lärande, utveckling och hälsa
- förebygga ohälsa och inlärningssvårigheter
- bidra till att skapa miljöer som främjar lärande, utveckling och hälsa

Det ingår i elevhälsans individuellt riktade arbete att

- bidra till att varje enskild elev ges förutsättningar att utvecklas så långt som möjligt enligt utbildningens mål
- undanröja hinder för lärande, utveckling och hälsa
- uppmärksamma och på rektorns uppdrag utreda orsaker till inlärningsproblem
- uppmärksamma och utreda orsaker till ohälsa
- bidra med åtgärder och anpassning för varje enskild elev i behov av särskilt stöd.”

Vägledning för elevhälsan, Socialstyrelsen och Skolverket

Myndighetsutövning

Processägare

- *För alla elever som hemkommun*

- Skolformsutredning och placering i särskola
- Uppskjuten skolplikt
- Förlängd skolplikt
- Rätt till slutförd skola/Förlängd skolgång
- Tilläggsbelopp friskolor (*fristående skolor*)
- Problematisk frånvaro
- Överklaganden av beslut från skolor och vårdnadshavare
- Klagomål kopplat till processerna i elevhälsan

- *För elever i kommunal verksamhet som huvudman*

- Kränkande behandling och trakasserier
- Placering i kommunövergripande särskild undervisningsgrupp
- Utökad tid i förskola och fritidshem

Deltar i processer

- *För alla elever som hemkommun*

- Skolskjuts
- Förtur i förskola

- *För elever i kommunal verksamhet som huvudman*

- *Resursfördelning extraordinära insatser, kommunala skolor*
- *Ansökningar till Sam flex och urval till IA flex på gymnasiet*

Styrande

- Skollagen
- Hälsa- och sjukvårdslagen
- Patientsäkerhetslagen
- Patientdatalagen
- Offentlighets- och Sekretesslagen
- Dataskyddsförordningen -GDPR
- Förvaltningslagen
- Arbetsmiljölagen

Kommunen har ett vårdgivaransvar där Verksamhetschef är medicinskt ansvarig enligt hälso- och sjukvårdslagen.

IVO är tillsynsmyndighet.

Myndighetsutövning

Processägare

- För alla elever som hemkommun

- Skolformsutredning och placering i särskola
- Uppskjuten skolplikt
- Förlängd skolplikt
- Rätt till slutförd skola/Förlängd skolgång
- Tilläggsbelopp friskolor (*fristående skolor*)
- Problematisk frånvaro
- Överklaganden av beslut från skolor och vårdnadshavare
- Klagomål kopplat till processerna i elevhälsan

- För elever i kommunal verksamhet som huvudman

- Kränkande behandling och trakasserier
- Placering i kommunövergripande särskild undervisningsgrupp
- Utökad tid i förskola och fritidshem

Deltar i processer

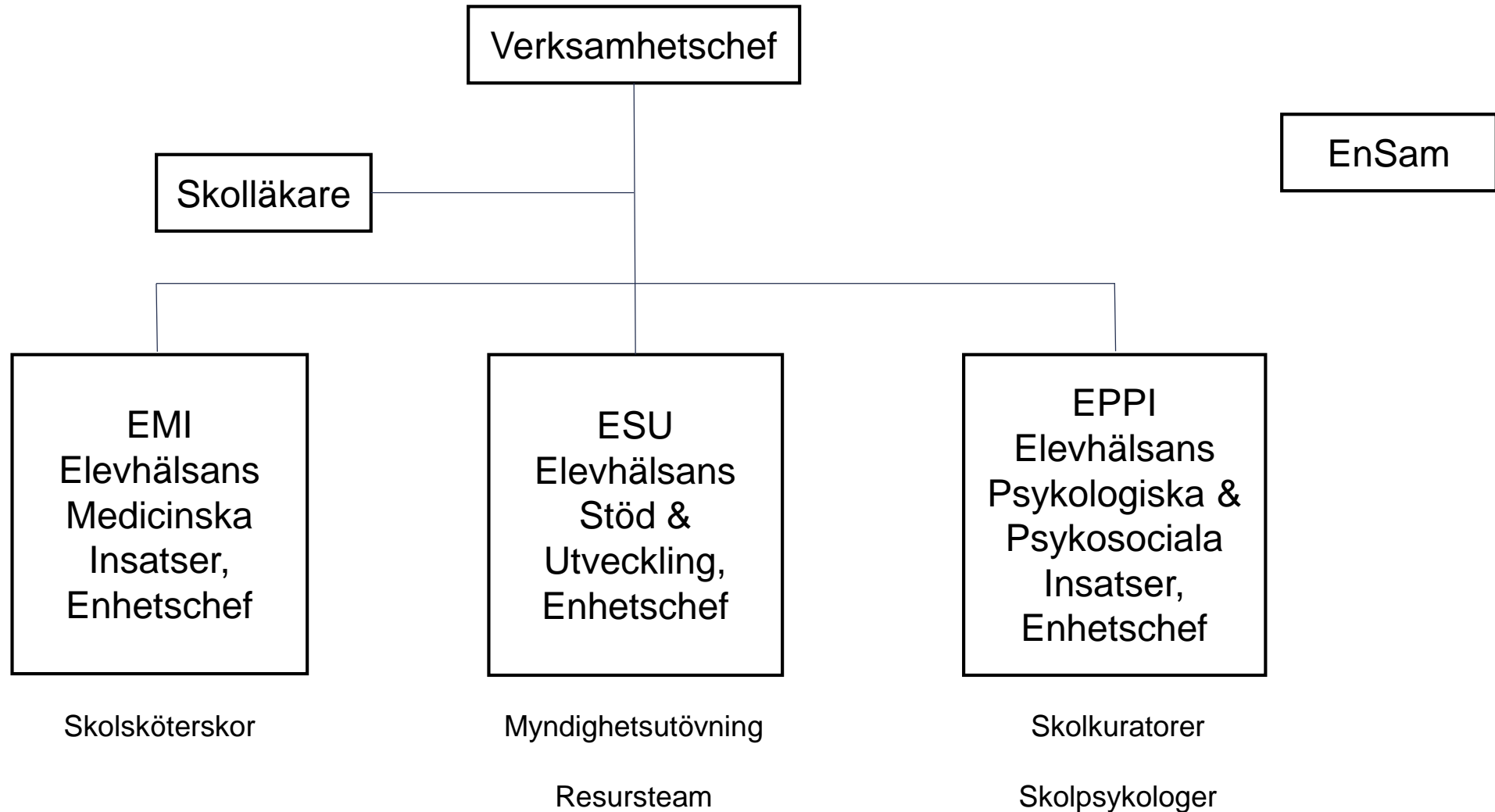
- För alla elever som hemkommun

- Skolskjuts
- Förtur i förskola

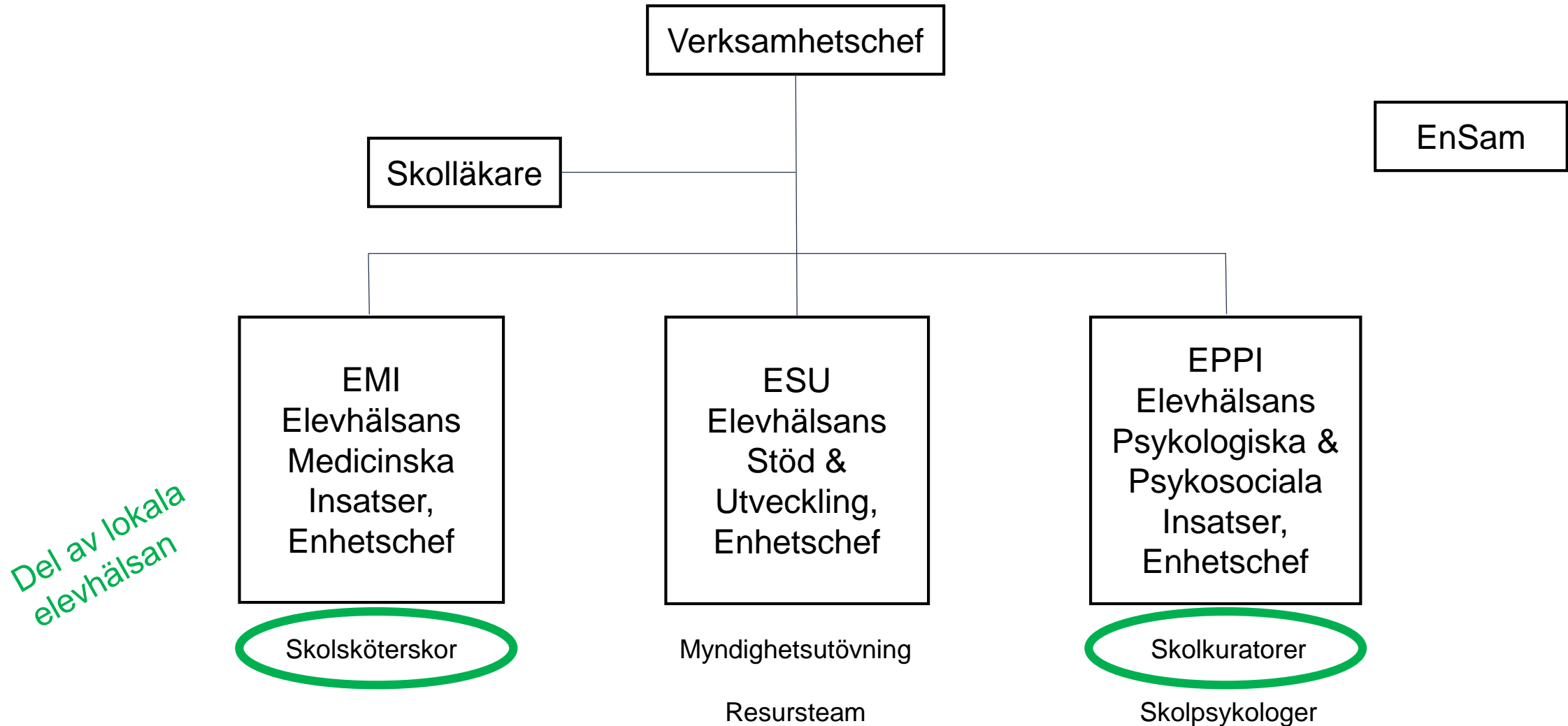
- För elever i kommunal verksamhet som huvudman

- Resursfördelning extraordinära insatser, kommunala skolor
- Ansökningar till Sam flex och urval till IA flex på gymnasiet

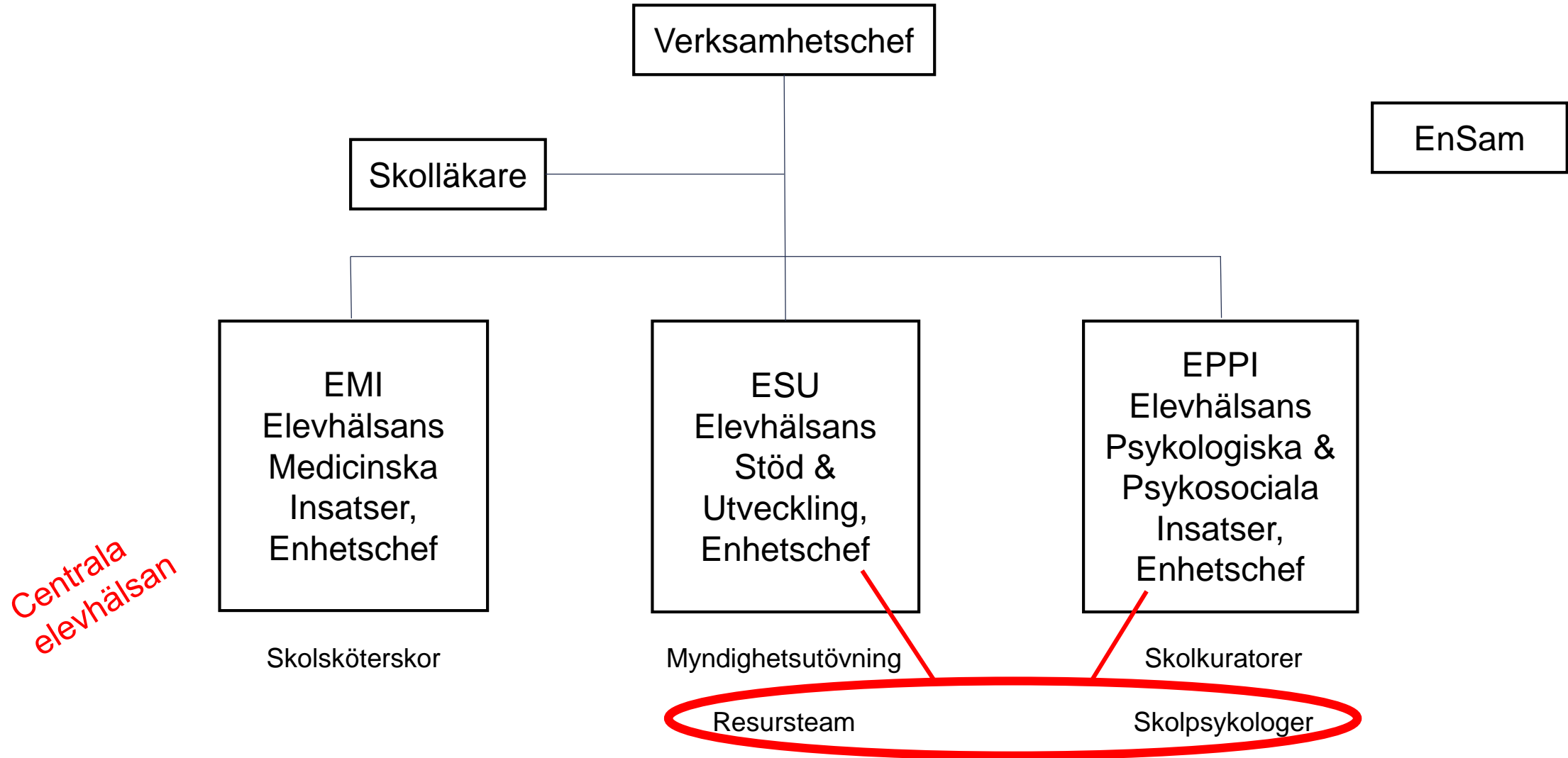
Organisation



Organisation



Organisation



Medarbetare

Övergripande

Verksamhetschef

Peter Ceder

Skolläkare

Margareta Bondestam

Elevhälsans Medicinska Insatser (EMI)

Enhetschef

Helena Winberg Centralt placerad

Skolsköterskor i grundskolorna

Josephine Hässler	Vätö, Drottningdal, Lommarskolan
Lena Spangenberg	Frötuna, Köpmanholm, Rådmansö
Lill Källberg	Svanberga, Söderbykarl, Vikarierar för Alina Wemhöner
Mikael Bernadt	Länna, Riala
Outi Möller	Kvisthamra, Park
Kerstin Nordvall	Roslagsskolan
Heli Liljegren	Grindskolan
Patricia Engfeldt	Långsjö, Edsbro, Rånäs
Christina Fransson	Långsjö, Skederid
Cecilia Thulin	Hallstaskolan
Camilla Gräsh	Gottsta, Skebo
Kerstin Keivanlo	Elmsta, Grisslehamn, Norrsund

Skolsköterskor i gymnasiet

Lena Hällegårdh	EST, NA, TE, SAM, IAFlex, SAMFlex
Ulla Lindgren	EK, RL, VO
Pia Zettergren Granholm	HA, EE, BA, FT
Anna Billman	IA, GYSÄR, IMYRK, SPRINT

Elevhälsans Stöd & Utveckling (ESU)

Enhetschef

Merja Kaneko Högdahl

Enhetschef/handläggare

Stöd och Myndighetsutövning i alla skolformer inkl fristående

Agneta Eriksson

Särskolesamordnare/handläggare

Kristina Andersson

Handläggare

Stöd i kommunala skolor och förskolor (resursteamet)

Johan Norin

Arbetsterapeut

Kristina Camnert

Specialpedagog språkstörningar, börjar 2019-03-18.

Marie-Annie Uncu

Specialpedagog och utvecklare mot kommunala förskolor

Ann Lindgren

Pedagog med specialpedagogisk inriktning – fokus NPF

NN

Stadsbidragsfinansierad SPSM 2019 (NPF-satsning)

NN

Stadsbidragsfinansierad SPSM 2019 (NPF-satsning)

Eva Lundebring

Kvalificerad utredare /Kränkingsärenden

Alla centralt placerade

Elevhälsans Psykologiska & Psykosociala Insatser (EPPI)

Enhetschef

Carina Forsberg Centralt placerad

Skolpsykologer i kommunala skolor

Gamileh Nilsson Centralt placerad

Annika Tell Centralt placerad

Tobias Bovin Centralt placerad

Kuratorer i kommunala Gymnasiet

Åse Ekbrant Roden

Elena Karell Roden

Lina Ugglå Hedqvist Roden

Kuratorer i kommunala Grundskolor

Anders Berg Kvisthamra, Svanberga, Söderbykarl

Cecilia Lundberg Länna, Riala, Vätö, Drottningdal

Per Jacobsson Grindskolan, Lommaren, Park

Emma Olofsson Föräldraledig

Ingrid Lundén Hallstaskolan, Gottsta, Skebo

Daniela Hellström Långsjö, Edsbro, Skederid

Malin Hagström Rådmansö, Frötuna, Köpmanholm

Berit Pettersson Långsjö, Rånäs

Birgitta Reimers Norrsund, Elmsta, Grisslehamn

Kicki (Eva) Silverbern Roslagsskolan

Finansiering

- Anslag före elevpeng, uppdrag mot kommunala och fristående förskolor och skolor
- Del av elevpeng i kommunal verksamhet
- Stadsbidrag från Skolverket eller Specialpedagogiska skolmyndigheten

Exempel:

Namn	Ansvar	Verksamhet	Aktivitet	Objekt	Projekt	%	Finansiering	Verksamhet
Peter Ceder	6100800	407100				2,5	elevpeng	Förskola
	6100800	435160				2,5	elevpeng	Förskoleklass
	6100800	440600				31,5	elevpeng	1-9
	6100800	443600				1	elevpeng	1-9 Särskola
	6100800	407000				2,5	anslag	Förskola
	6100800	435180				2,5	anslag	Förskoleklass
	6100800	440800				31,5	anslag	1-9
	6100800	443800				1	anslag	1-9 Särskola
	7100800	450600				11,5	elevpeng	Gymnasium
	7100800	453600				1	elevpeng	Gymnasium Särskola
	7100800	450800				11,5	anslag	Gymnasium
	7100800	453800				1	anslag	Gymnasium Särskola

Större utvecklingsarbeten

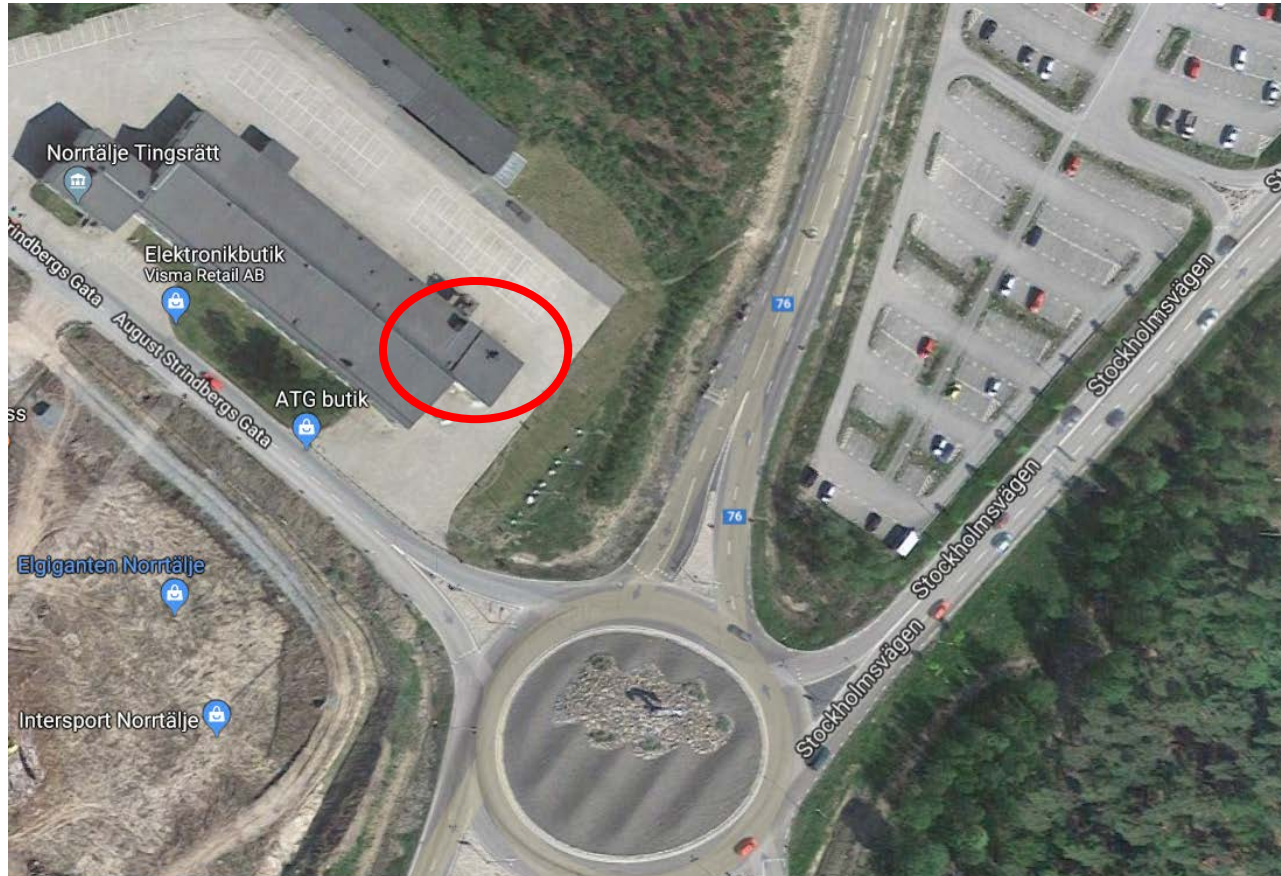
Utvecklingsarbeten	Beskrivning	Projektledare	Tidplan	Status/kommentar
Robotiserad Vaccinationsprocess	Automatisera medgivandet från vårdnadshavare genom bankID för vaccinationer	?	?	Avvaktar beslut om finansering
NPF-satsning	SPSMS studiepaket m samtalsledare, kollegialt lärande, rutiner för att fånga upp och stötta aktuella elever. Ingår i paraplyprojektet Tillgängligt lärande	Ann Lindgren	2019 sept	Pågående enligt plan
Skolfyren	Föra in alla elevhälsans processer i skolfyren	Annie Kruse	2019 sept	Pågående enligt plan
Ny lokal elehälsan	Centralt placerade funktioner i elevhälsan flyttar ihop	Peter Ceder	2019 april	Pågående enligt plan
Skolfrånvaro/närvaro	Rutiner ex kartläggningar och rapportering skola-elevhälsa-nämnd (ingår som del i Tillgängligt lärande). Vi samarbetar med mobila teamet i Socialförvaltningen	Merja Kaneko Högdahl	2019 maj	Pågående enligt plan
En väg in	Anmälan om önskade stödinsatser av centrala elevhälsan från kommunala skolor görs på ett sätt oavsett yrkeskategori som behöver hjälpa till/tvärprofessionellt	Merja Kaneko Högdahl	2019 feb	Genomfört
Tillgängligt lärande i Norrtälje kommun	Alla insatser vi gör kopplat till särskilt stöd och insatser. Ett paraplyprojekt där vi lägger in ex NPF-satsningen, kollegialt lärande, resursklasser, problematisk frånvaro	Annie Kruse	2019 sept	Pågående enligt plan
Strategi Psykisk hälsa	En formulerad strategi för elevhälsan som stämmer med övriga kommunens insatser	Carina Forsberg	2019 maj	Påbörjat
System för HSL-avvikelse	Vi lägger in HSL-avvikelse i KIA för att slippa pappershanteringen.	Helena Winberg	2019 maj	Påbörjat
Verktygslåda för kuratorer	Kuratorer ska ha en verktygslåda av metoder som kan användas och bidra till likvärdighet och ökad måluppfyllelse.	Carina Forsberg	2019 maj	Påbörjat
Klagomålshantering/Avvikelse r/missförhållanden	Skapa rutiner för hantering av klagomål/avvikelse/missförhållanden som kommer in/uppmärksammas till elevhälsan med koppling till kränkingsärenden.	Eva Lundebring	2019 april	Påbörjat
Nytt dokumentationsverktyg Elevhälsan	Upphandling och införande av HSL-journal och dokumentationssystem för lokalt och centralt elevhälsoarbete.	Alexandra Grimfors	2019 sept	Påbörjat

Större utvecklingsarbeten forts.

Trygghetskartläggning	Kommungemensam mall för Trygghetskartläggningar	Eva Lundebring	2019 maj	Pågående enligt plan
Metodbok EMI	Skapa metodbok för elevhälsans medicinska insatser vilket skapar riktlinjer för vad och hur olika insatser ska genomföras	Margareta Bondestam	2019 dec	Påbörjas i mars
Nyckeltal och månadsrapportering	Identifierade nyckeltal som regelbundet mäts och rapporteras, ger underlag till analyser och insatser, bidrar till måluppfyllelse och ökade skolresultat	Peter Ceder	2019 maj	Påbörjas i mars
Befattningsbeskrivningar	Samtliga medarbetare i elevhälsan ska ha befattningsbeskrivningar	Peter Ceder	2019 april	Påbörjas i mars
Verktyglåda för Psykologer	Psykologerna ska ha en verktyglåda av metoder som kan användas och bidra till likvärdighet och ökad måluppfyllelse	Carina Forsberg	2019 juni	Påbörjas i mars
Ledningssystem för elevhälsan	Som vårdgivare är vi skyldiga enligt HSL att ha ett ledningssystem som gör det möjligt att planera, leda, kontrollera, följa upp, utvärdera och förbättra verksamheten	Carina Forsberg	2019 juni	Påbörjas i mars
Tydlighet i vad Centrala elevhälsan erbjuder	Tydlighet i vad som erbjuds från Centrala elevhälsan (ex åk 1 erbjuder kuratorer detta)	Carina Forsberg	2019 Juni	Påbörjas i mars
Intern och extern samverkan	Upprätta och implementera samverkansrutiner	Peter Ceder	2019 maj	Påbörjas i mars

Vi ser även över bla riktlinjer, årsplanering, kompetensutveckling, information intranät och webb och samt fysisk arbetsmiljö.

Fysisk placering 2019-04-15



peter.ceder@norttalje.se

0176-74740

