

SKUA

Språk- och kunskapsutvecklande arbetssätt



Rodengymnasiet

Christina Aronsson Eriksson (SKUA utvecklare)

SKUA en del av ett större samarbete med Skolverket

- Insatser genomförs i förskolan, grundskolan och gymnasieskolan
- En röd tråd genom barnet och elevens hela skolgång

- Samarbete med Skolverket från jan 2023 till dec 2025
- Statsbidrag utgår med 7,2 miljoner totalt där SKUA är en del

- Rodengymnasiet och Bålbroskolan (F-3) har kommit längst i arbetet med att implementera språk- och kunskapsutvecklande arbetssätt

Vad behöver du veta för att förstå texten?

Sticka 12(12)14 (14) v. På nästa v = rätsidan stickas: 10(10)11(11) m, 2 m tills rätt i bakre maskbågen, 1 rm, vänd, lyft 1 m, 5 am, 2 am tills, 1 am vänd, lyft 1 m, 6 rm, 2 m tills rätt i bakre maskbåge, 1 rm, vänd, lyft 1 m, 7 am, 2 am tills, 1 am, vänd. Fortsätt på detta sätt att sticka fram och tillbaka med 1 m mer för varje vändning tills sidmaskorna tar slut.

Vad behöver du veta för att förstå texten?

"Den generella principen som framträder ur den här diskussionen är, återigen, att eftersom förekomsten i allt väsentligt tolkas som en variabel, måste ytstrukturer med förekomster uppfylla de generella villkor för uttryck med variabelliknande uttryck som den reciproka fasen "varandra". Inget ytterligare behöver sägas, åtminstone vad gäller dessa fall, för att skilja tillåtna tillämpningar från otillåtna."

(Chomsky 1976, s 110)

Förutspå och *överblicka*

Förklara, *upptäcka och reda ut oklarheter*

Förstå, *ställa frågor och undra*

Förkorta, *sammanfatta*

Forma, *skapa egna inre bilder*

Vad innebär SKUA?

SKUA= Språk- och kunskapsutvecklande arbetssätt

- Att *alla* lärare har ansvar för elevernas språkutveckling.
- Att språket är i fokus i alla ämnen t ex ämnesord och begrepp.
- Att lärare planerar medvetet för språket i undervisningen.
- Att språket är ett verktyg för kunskapsutveckling - inget extra!
- Vi behöver språket för att utveckla kunskaper: "Språket är vår mentala tumme."



Wyndhamn och Bratt

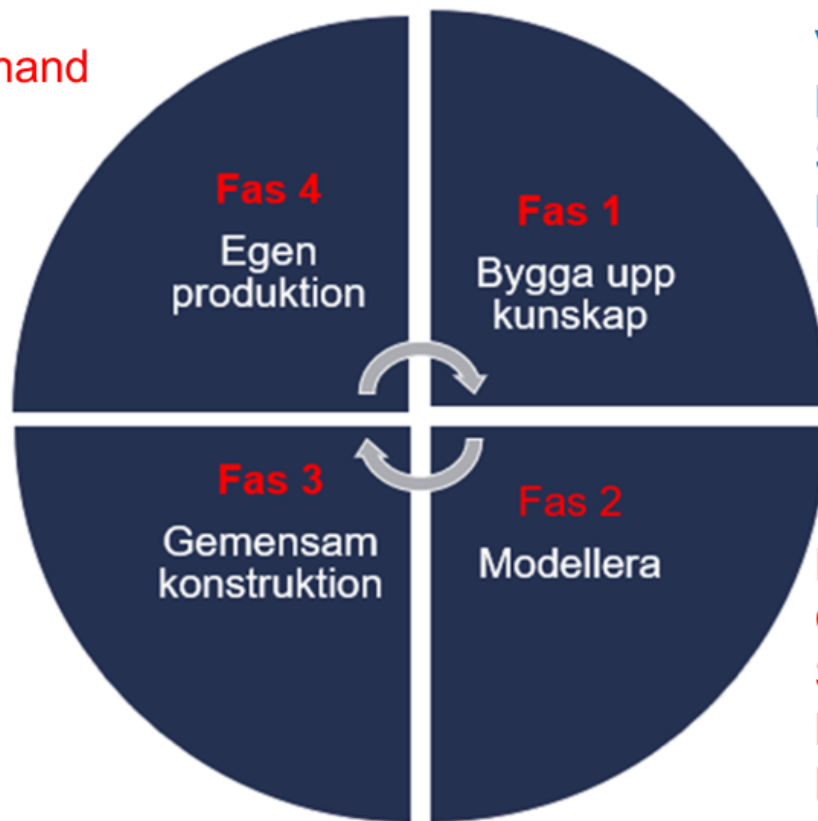
Cummins fyrfältsmodell



Figur 3. Modell över uppgifters språkliga krav (fritt efter Cummins 1996)

Cirkelmodellen

Konstruera egna texter
Lös uppgifter på egen hand
Använda begrepp
Presentera



Besvara frågeställning
Skriv texter/tankekartor
Venndiagram
Jobba tillsammans
Lära av varandra
Befästa begrepp

Film, läsning
Alignment
Diskussion, engagera
Föreläsningar, studiebesök
Väcka debatt
VÖL schema EPA
Kooperativt lärande
Styrdokument
Lärandemål och språkmål
Förståelse och begreppsutveckling

Eleve exempel
Checklistor
Scaffolding (stöttning)
Närläsning/gemensam läsning
Dekonstruktion
Fortsatt begreppsutveckling

Stöttning/Scaffolding

- Elevens behov avgör vilken stöttning och hur länge.



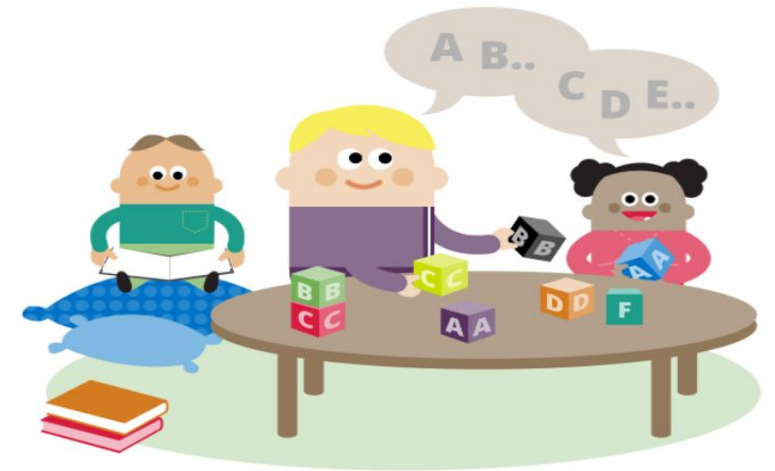
- Den närmaste eller proximala utvecklingszonen:



Bildkälla: Divaportalen

Exempel på stöttningsstrategier

- Synliggöra ord och begrepp (på väggen/listor/lappar/digitalt)
- Ordbanker
- Elever förklarar för varandra
- Pedagog förklarar enskilt, ställer öppna frågor
- Upprepa & repetera
- Ge visuellt stöd (bilder, diagram, film, grafer etc.)
- Använda alla sina språk (transspråkande)
- Översättningsverktyg (*Pedagog i Norrtälje*: [Flerspråkighet \(sharepoint.com\)](https://sharepoint.com))
- Gå från det muntliga till det skriftliga
- Mallar och modeller



Checklista för ett språkutvecklande arbetsområde

- Finns tydliga lärandemål för både innehåll och språk?
- Är uppgifter och innehåll kognitivt utmanande?
- Går upplägget från det konkreta mot det abstrakta?
- Är innehåll och begrepp anpassade till elevernas språknivå? Förklaras de tydligt?
- Knyts begreppen till elevernas vardagsspråk och egna erfarenheter?
- Genomförs undervisningen så att kognitivt utmanande uppgifter kombineras med stöttning?
- Får eleverna möjlighet att muntligt bearbeta innehållet?
- Får eleverna möjlighet att skriftligt bearbeta innehållet?
- Ges goda möjligheter till interaktion och utvecklande samtal? (Parvis, smågrupper, lärare-elev, helklass)
- Stöttas eleverna vid läsning av texter innan, under och efter läsningen?
- Stöttas eleverna när de skriver genom att läraren visar modelltexter och leder gemensamt skrivande?
- Modelleras och uppmärksammas skolspråk och ämnesspråk?
- Synliggörs språkliga drag, som till exempel olika texttyper kännetecken och innehåll?
- Finns modeller för hur förmågor, till exempel analysförmåga ska utvecklas?
- Kopplas innehåll till målen? Utvärderas detta? Får eleverna reflektera över vad de har lärt sig? Hur de har lärt sig?



HT 21	VT 22	HT 22	VT 23	HT 23	VT 24	HT 24
<p>SKUA utvecklare utbildas MDH</p> <p>SKUA introduceras för all personal.</p> <p>SKUA workshop (utbildningsdag v 44) om lässtrategier i alla ämnen.</p> <p>Bygga svenska SPRINT</p> <p>Lgr 22 SPRINT, implementering med fokus på sva ämnet.</p>	<p>Sambedömning SPRINT.</p> <p>Enskild stöttning lärare, lektionsbesök</p> <p>SKUA – förstelärare.</p> <p>SKUA raster på alla gemensamma aktiviteter.</p>	<p>Föredrag om lektionsdesign med språkmål och alignments, workshops (hela skolan arbetar med detta).</p> <p>SKUA i förskolan, möte med BF och representanter från FSK som också arbetar inom riktade insatser.</p> <p>Workshop om flerspråkighet och transspråkande med BF.</p>	<p>Föreläsning och workshop om Cirkelmodellen - hela skolan.</p> <p>Arbete med cirkelmodellen i alla ämnen.</p> <p>Arbete med stöttning i alla ämnen.</p>	<p>Lektionsobservationer/klassrums klassrumsbesök. Ur ett SKUA perspektiv.</p> <p>Analys av resultat.</p> <p>Cummins modell presenteras. Workshop.</p> <p>Checklistan för ett språkutvecklande klassrum presenteras och delas.</p>	<p>Resultat redovisas för all personal SKA dag, diskussioner kring resultat.</p> <p>Fortsatt stöd till lärare och arbetslag, tidplan för detta upprättas. Besök genomförs, feedback ges (kollegiala diskussioner) ur ett SKUA perspektiv efteråt (skriftligt och muntligt).</p> <p>Stöd till SPRINT elevtextbedömning</p> <p>SKUA utbildning(MDH) rektorer påbörjas.</p>	<p>Arbete med utforskande samtal i ämneslag.</p> <p>Pedagogiskt café</p> <p>Fortsatt stöd till arbetslag och enskilda lärare, klassrumsbesök etc.</p> <p>SKUA in i SKA</p> <p>VT 25</p> <p>Språkutvecklande arbetssätt i arbetslag/ämneslag (stöttning, vardagsspråk-ämnesspråk).</p> <p>Utvidga det kollegiala lärandet, lektionsbesök.</p>