

Förändrade valdistrikt inför valen 2026

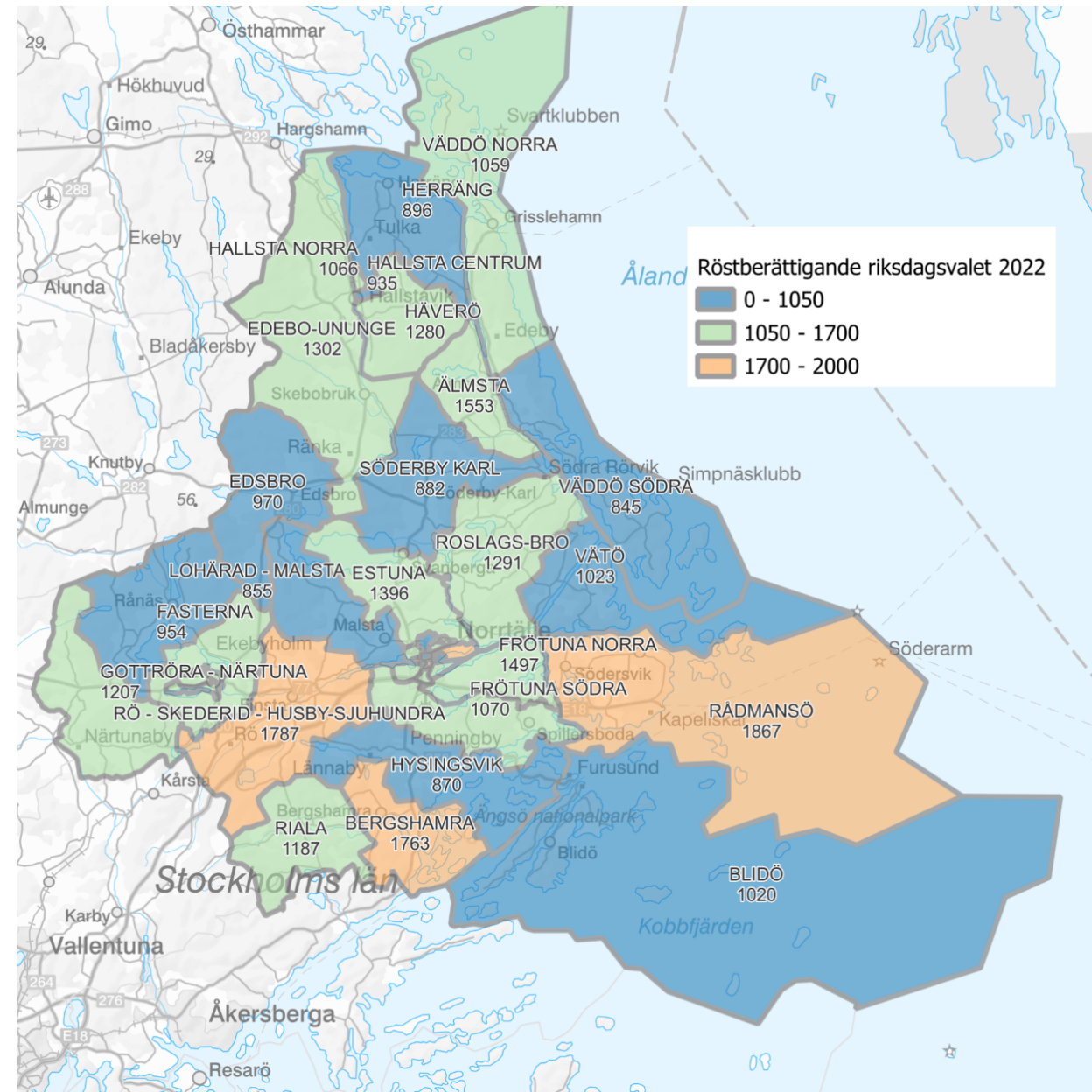
Beslutsförslag den 21 januari 2025

Vallagen kap 4 §§16-19

- Om det inte finns särskilda skäl för något annat, skall för varje fastighet samtliga röstberättigade hänföras till samma valdistrikt.
- Ett valdistrikt skall omfatta mellan 1 000 och 2 000 röstberättigade. Om det finns särskilda skäl, får ett valdistrikt omfatta färre än 1 000 eller fler än 2 000 röstberättigade. Ett valdistrikt får omfatta färre än 300 röstberättigade endast om det finns synnerliga skäl.
- Kommunfullmäktige ska lämna förslag året innan till Länsstyrelsen

Gällande indelning

- 13 distrikt har färre än 1000 röstberättigade
- Bara 1 under 600 (Färsna-Öster Knutby)
- Flera av dessa 13 bör kunna ändras för att öka antalet röstberättigade
- Några "särskilda skäl" kan föreligga (Blidö)



Distrikt i behov av översyn

1. Solbacka (1473 röstb), gränsen mot Fågelsången och Estuna behöver ses över – delar av nordöstra Norrtälje tillhör Estuna
2. Norrtälje landsbygd (Lohärad-Malsta & Estuna)
3. Frötuna Norra (1565), överföra Björnö till Norrtälje?
4. Behov av Färsna-Öster Knutby (589)?
5. Den norra delen av kommunen (Herräng, Edebo-Ununge och Hallstadistrikten)

Vad har hänt sedan november?

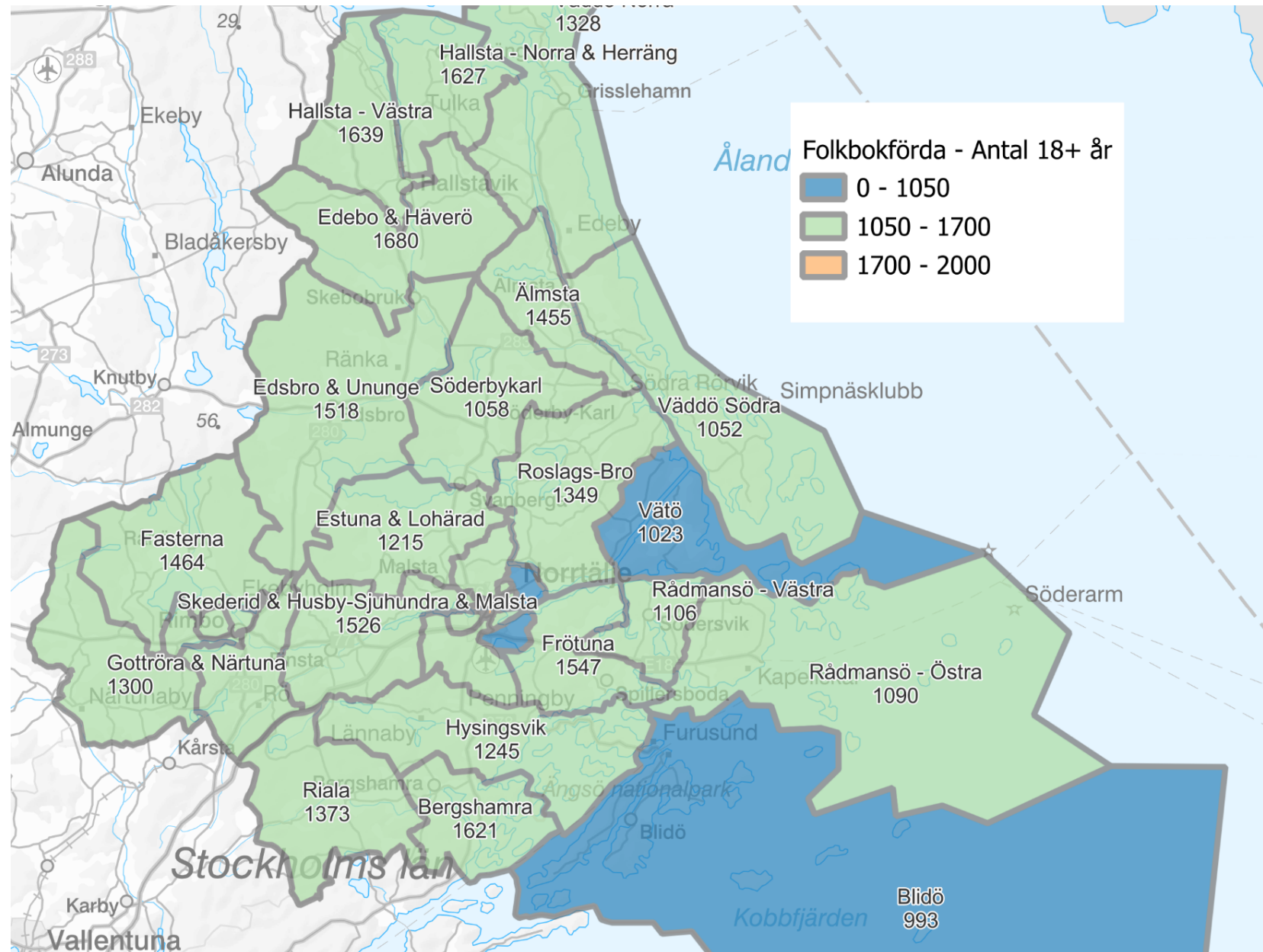
- Valsamordningen har genomfört en större genomlysning i samarbete med kart- och mätenheten vid Samhällsbyggnadskontoret
- Cirka 20 timmar
- Större genomlysning än initialt – samtliga distrikt har setts över
- Två färre distrikt (40 totalt) men 3 nya distrikt
- Förslaget syftar till en effektiv valsamordning

Vägen framåt

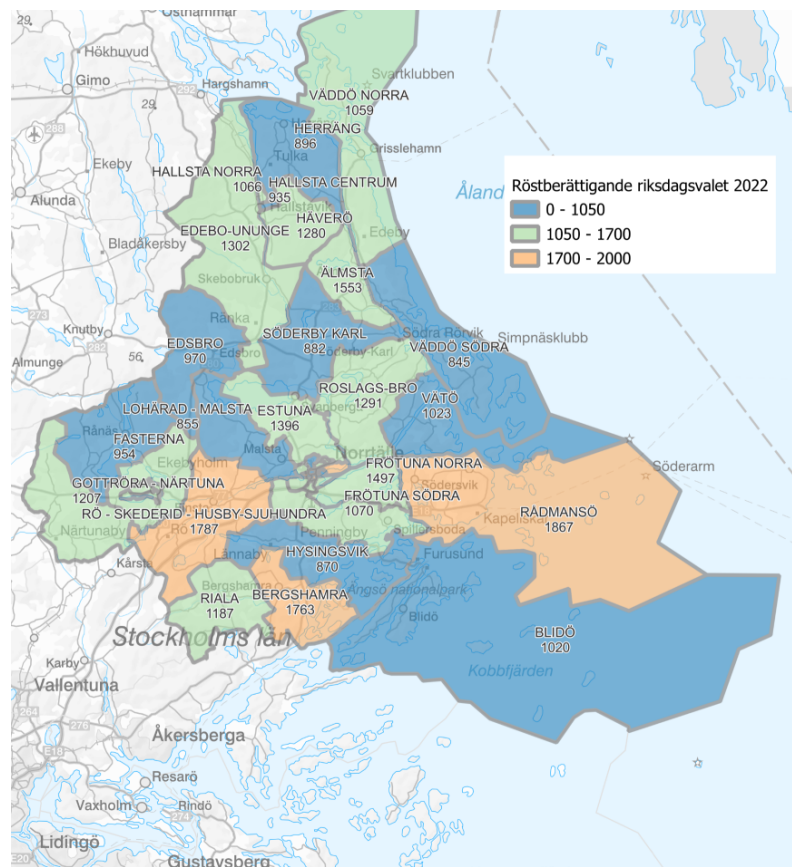
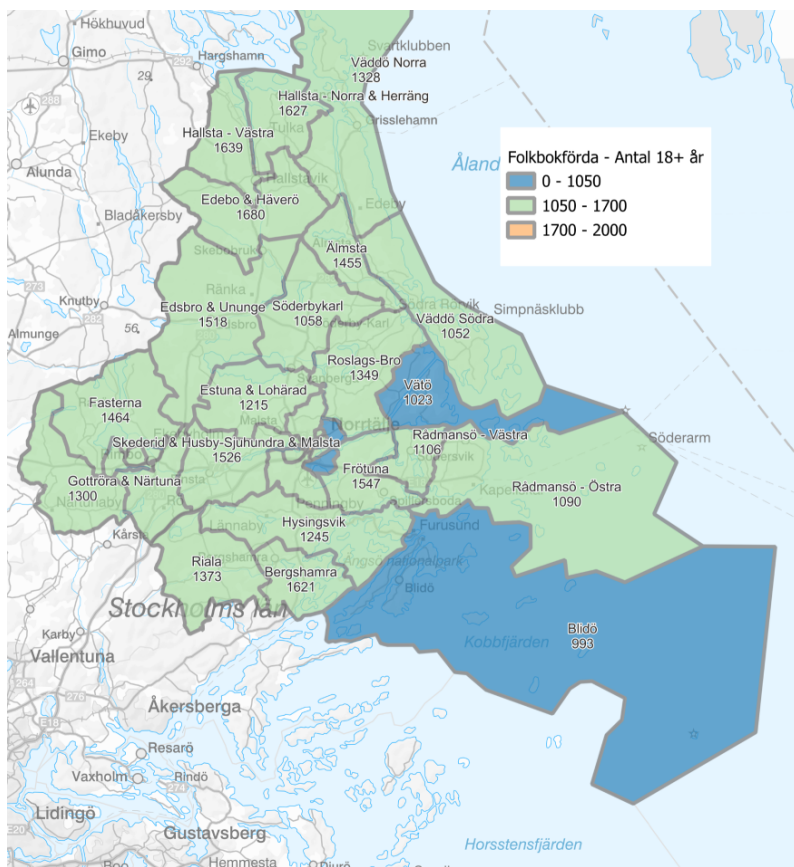
- Svår materia – vad säger egentligen linjer på kartan och antal röstberättigade
- Påverkar ej mandatfördelning
- Flera intresseavvägningar & därmed behov av politisk förankring!
- Den politiska beredningen är central
- Riskmatris
- Vad är linje 3?

Den nya karta

- Genomgående stora förändringar!



Det nya kontra gamla

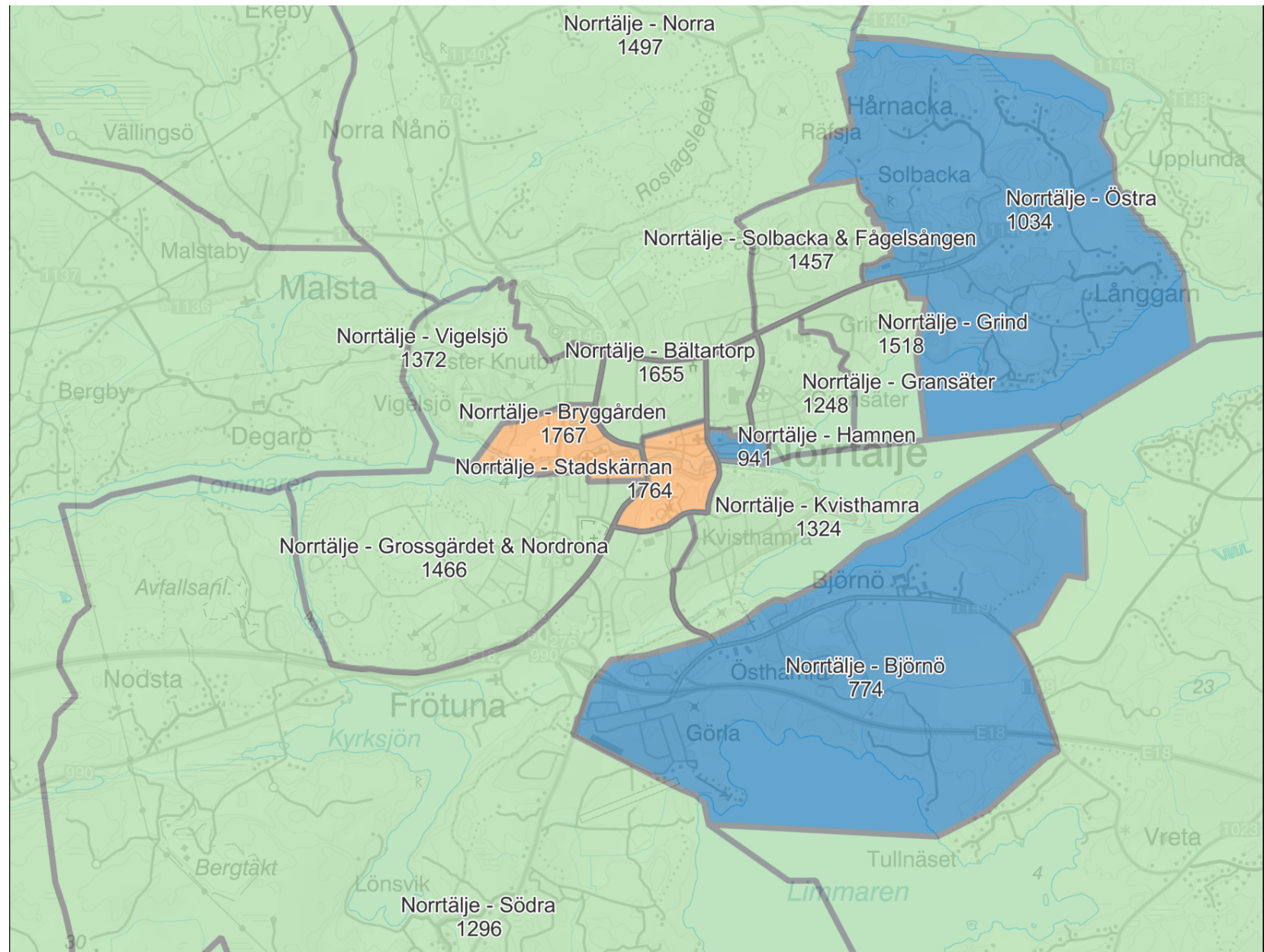


Den vänstra kartan är den nya och den högra den gamla

Observera att den vänstra anger antal som är 18 år eller äldre medan den högra anger antal röstberättigade i riksdagsvalet 2022

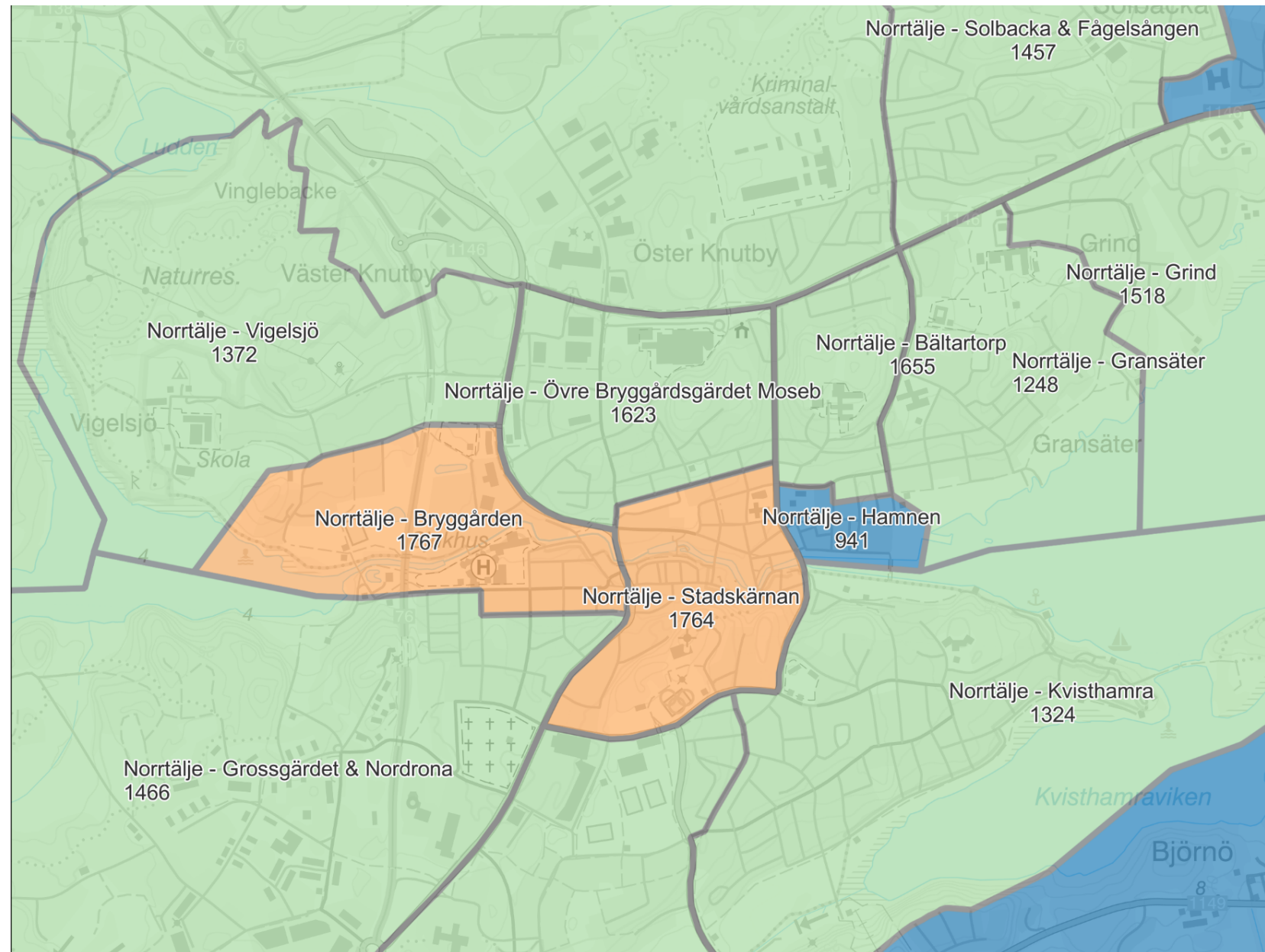
Norrtälje med omnejd

- Delar av den omkringliggande landsbygden har tillförts staden
- Nodsta i söder, Nånö i norr



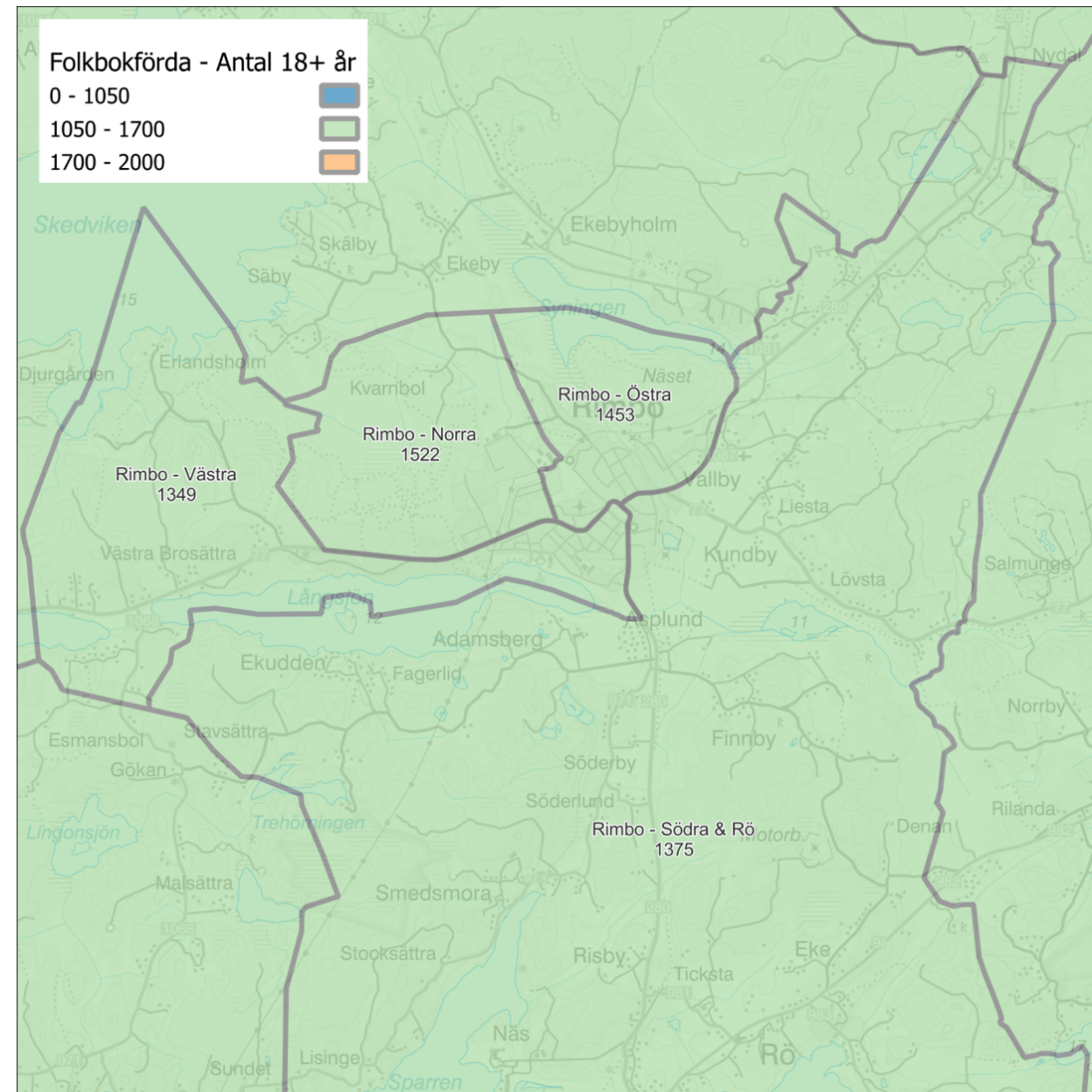
Norrtälje

- Björnö och Norrtälje Östra nya distrikt
- Fågelsången borttaget
- Färsna och Flygfältet nya namn och större områden



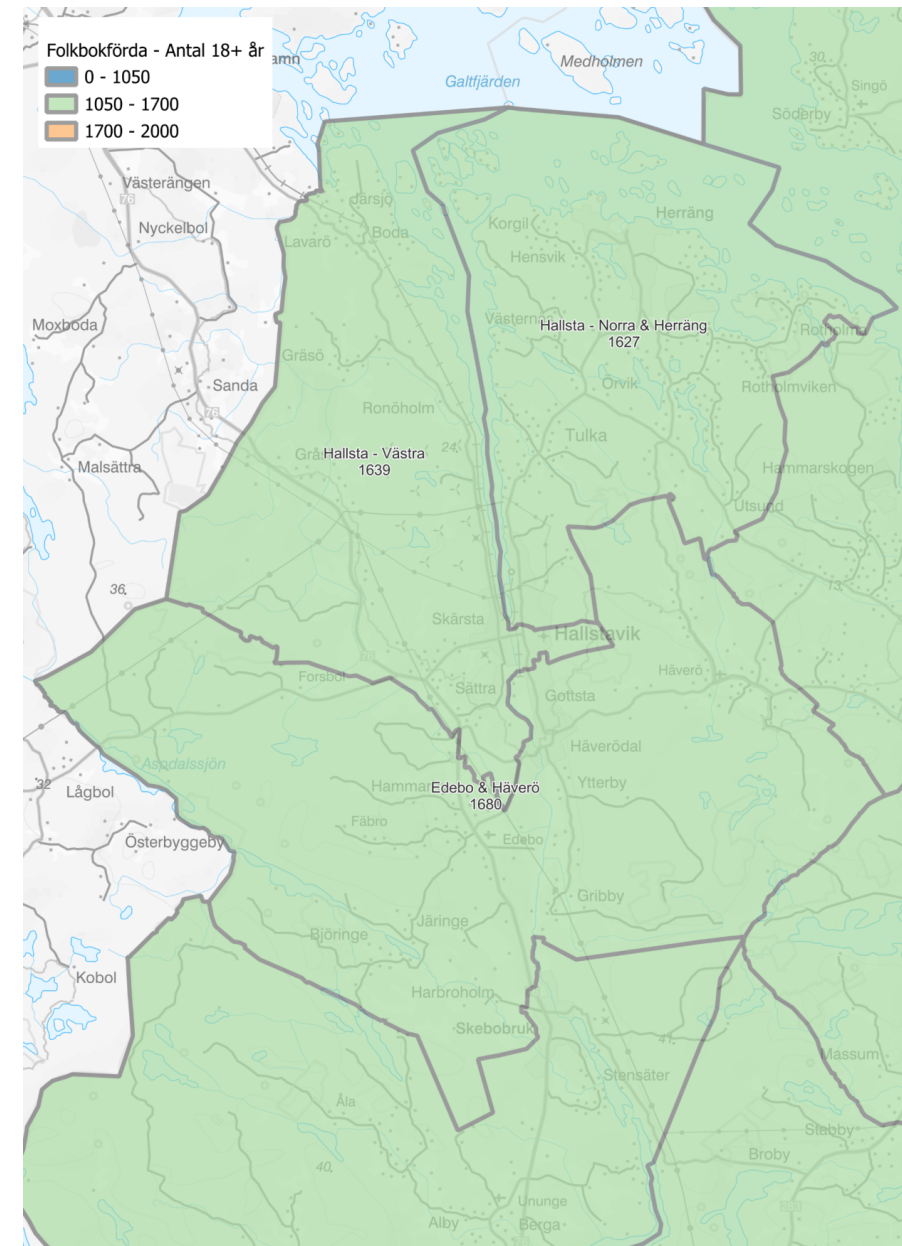
Rimbo

- Större förändring – Rö tillfört Rimbo Södra
- Fasterna större – inkludera Ekebyholm
- 1002, Rimbo – Västra
- 1004, Rimbo - Östra



Hallstavik

- Herräng del av Hallstavik – Norra & Herräng
- 0501 Hallstavik – Västra
- 0504 Edebo & Häverö
- Ununge överfört till Edsbro
- Vaddö Norra tillfört Trästaområdet



Landsbygden

- Utöver förändringarna ovan har Rådmansö delats i två distrikt, Östra & västra
- Frötuna ett distrikt igen
- Beateberg i södra delen av kommunen tillfört Riala från tidigare Rö, Skederid Husby-Sjuhundra
- Lohärad tillfört Estuna och Malsta tillfört Skederid

Sammantaget

- Uppdraget är utfört om än med större omfattning:
 1. Hårnackafrågan –hanteras genom Norrtälje Östra
 2. Norrtälje landsbygd – Lohärad-Malsta försvinner som distrikt
 3. Frötuna Norra – Björnö blir en del av Norrtälje & Frötuna ett distrikt
 4. Färsna-Öster Knutby – Större distrikt kallat Norrtälje Norra
 5. Den norra delen av kommunen – kartan helt omritat och Herräng försvinner som distrikt